



**Alfred Brückner**

Fabrik photographischer Apparate

**Rabenau**

(Bezirk Dresden)

Nur für Händler!

1906

## Rabatt-Liste

Preisliste über  
photograph. Apparate

# Alfred Brückner

Fabrik photograph. Apparate

Rabenau (Bez. Dresden)

1—10	Stills Cameras	21
11—14	Kipp Cameras	21
15	Flex Cameras	21
16—17	Kipp Cameras	21
18—19	Kipp Cameras	21
20	Tabletop Projecting Apparate	21
21	Special Kipp Apparate	21
22	Repeating Apparate	21
23	Repeating Apparate	21

Die in Klammern gesetzten Preise sind ohne Steuer.

## Preis-Liste

# Alfred Brückner

Fabrik photographischer Apparate

## Rabenau

(Bezirk Dresden)



Telegrams-Adresse: Brückner Rabenau.

## Nur das wirklich Beste und Solideste zu liefern

war mein Prinzip von Anfang an. Infolgedessen finden meine  
Erzeugnisse allgemein im In- und Auslande überaus günstige  
Aufnahme und lobende Anerkennung.

Angesichts dieser Erfolge will ich mein Bestreben  
nach Fortschritt sein, meine Apparate vorzüglich zu gestalten,  
solche meine eingetragene Schutzmarke



Johann die Gewähr für eine vorzügliche Ware bieten wird.

Rabenu (Ille. Dresden), Sept. 1900.

**Alfred Brückner**

Fabrik photographischer Apparate





Alfred Brückner, Fach-photograph Assistent, Fabrikant (St. Dresden)

# Reise-Camera „PARIS“ Modell II

Geeignete Construction mit doppelter Bildausstattung

Netzt II - Eleganz!



Fig. 2

522. 1157

Das Apparat wird gleichfalls wie Modell I in recht Nechweckende halb geöffnete Zustand und ist in der Construction genau so wie Modell I, hat aber reichere Mechanisierung und stellt laßige vollere Umfassung ein.

### Preis incl. 3 Doppel-Cassetten:

Ne. Aufnahmen 9:12 cm	„ 24	Stück-Cassetten	„ 3.00
Ne. Aufnahmen 12:18 cm	„ 36	Stück-Cassetten	„ 4.50
Ne. Aufnahmen 18:24 cm	„ 42	Stück-Cassetten	„ 6.75

Wird das Modell „PARIS“ mit vernickelten Beschlägen gewünscht, so erhöht sich der Preis dafür um 30%.

Alfred Brückner, Fach-photograph Assistent, Fabrikant (St. Dresden)

# Reise-Camera „UNION“

Quadratische Construction

Sehr niedriger Preis! - Praktische solide Ausführung!



Fig. 1

522. 1158

Das Apparat wird in halboffenen Zustand gelieft und ist Halboffen sehr gut benutzbar.

### Ausstattung:

- Doppelte Bildausstattung + Gehäuse mit helmben
- Doppelte, richtig gehaltenen Zählmechanik
- Möglichkeit Visierhilfe + Anzeigegeräte
- Umstellung der Bild- und Spindelachsen
- 3 bzw. Doppel-Cassetten mit Zählmechanik
- 3 Objektive, doppelt vernickelt, mit
- Stimmung-Einstellung

### Preis incl. 3 Doppel-Cassetten:

#### Modell I in Halb. Nechweck gelieft

Ne. Aufnahmen 12:14 cm	„ 42	Stück-Cassetten	„ 4.50
Ne. Aufnahmen 18:24 cm	„ 60	Stück-Cassetten	„ 6.75

#### Modell II in Halboffen sehr gelieft

Ne. Aufnahmen 12:18 cm	„ 36	Stück-Cassetten	„ 3.50
Ne. Aufnahmen 18:24 cm	„ 60	Stück-Cassetten	„ 7.50

Alfred Brückner, Fabrik photographischer Apparate, Rabenau (Bz. Dresden)

## Reise-Camera „Union“ • Modell III

Quadratische Construction.

Ergaste Ausführung! • Heißer Bewegungsbild!



Fig. 4.

Der Apparat wird in Metallgehäuse II. gelöst geliefert.

In Bezug zu dem Apparat wie Modell II. erweitert, ist aber viel eleganter ausgestattet und hat größere Flexibilität als ein:

Einziges Bewegtbild im Tiefdruck kann auf einem auf ein Ganzes beim Schwenken in Doppelgröße überstrichen.

### Preise:

Einzelteil	mit Metallgehäuse	mit Holzgehäuse	Reise-Cassette	Typen-Cassette mit Hülfen
—	—	—	—	—
13 - 18	63 —	77.50	3.50	18 —
19 - 24	68 —	80 —	7.50	12 —
25 - 30	130 —	130 —	14 —	18 —
31 - 35	200 —	225 —	18 —	24 —

Alfred Brückner, Fabrik photographischer Apparate, Rabenau (Bz. Dresden)

## Schüler-Apparat • Für Platten 11x12 cm

Für Schüler und Anfänger sehr geeignet.

Einfach! • • • • • Solid!



Fig. 1.

Modell I: ohne Verdeckel. Modell II: mit Verdeckel.

### Dieser Apparat

ist sehr ausdauerndes Metallgehäuse gelöst geliefert, ist leicht transportabel, er lässt sich aber eben so gut im Umschaltkasten verwenden.

Der Apparat besitzt vollständig ein Leichter, Verstellbares und eine Reibschneidapparat-Cassette mit Schwenklinsen.

Wegere wie oben alles beschreiben.

Modell II besitzt einen aus dem Gehäuse herausgehenden, passgenauem Metallgehäuse, vollständig beschriebenen, beschriebenen, beschriebenen.

### Preise incl. 1 Nasskammer-Doppel-Cassette:

Mod. I ohne Hülfen	11.25
Mod. I mit Schieberapparat mit Reibschneidapparat	15 —
Mod. I mit passgenauem Apparat mit Reibschneidapparat	18.25
Mod. II ohne Hülfen	12.50
Mod. II mit Schieberapparat mit Reibschneidapparat	15.50
Mod. II mit passgenauem Apparat mit Reibschneidapparat	18.50

Einzelteil • 2.00

BRUNNEN

Alfred Brückner, Techn. Ingenieur, Hermann, Bahnhofs (Bz. Dresden)

# Reise-Camera „Gloria“

Deutscher Lichtdruck und  
Wanderst. Roll-Camera!

Patent und des Patentamt  
des Deutschen Reiches in Dresden 1900

Photogenes 12 x 14 cm

Länge des Objektivs  
52 mm

Hub des Objektivs  
22 - 100% = 8 mm

Hubhöhe der Camera  
110 mm

Doppelt-Entfernung  
nach vorn und hinten.



Fig. 11

**Exzellente** mechanische Ausführung, hoch  
entwickeltes, feines Objektiv.  
**Benutzung** außerordentlich einfach und  
sicher.  
**Edelbau** aus bestem Material, leicht, aber  
stark, stabil.  
**Abstrahlungs** nach vorn und hinten,  
gleichmäßig.

**Belichtung** durchsichtig, sehr leicht und  
sicher, verstellbar durch einfaches  
Umschalten.  
**Mittelstücken** in beschleunigter, feiner  
Arbeit, durchsichtig, verstellbar mittels  
**Rollschrauben** für Fein- u. Grobverstellung.  
**Sucher** 2 Hauptaussehen: im ersten  
Hauptaussehen, Vergrößerung.

Die fotografische Kamera ist einfach, leicht und schnell mit der Kamera  
zu bedienen und, selbst mit wenig Übung.

Die Vergrößerung kann nach der Belichtung sehr leicht verstellbar in  
verschiedenen Stufen bis zu einer Vergrößerung von 10 bis 15 mal sein.  
Die Kamera ist einfach und leicht zu bedienen und, selbst mit wenig Übung,  
zu bedienen.

Die Kamera ist einfach, leicht und schnell mit der Kamera  
zu bedienen und, selbst mit wenig Übung,  
zu bedienen.

Die Kamera ist einfach, leicht und schnell mit der Kamera  
zu bedienen und, selbst mit wenig Übung,  
zu bedienen.

**Preis:**

11000 Mark (ohne Steuern und  
Post) 11000 Mark

Techn. Ingenieur

11000 Mark



Fig. 12

Alfred Brückner, Techn. Ingenieur, Hermann, Bahnhofs (Bz. Dresden)

# Klapp-Camera MODELL V

Für Platten 9 x 12 cm

BRUNNEN



Fig. 21

Armung 18 cm. - Durchmesser 12 x 11 1/2 x 8 cm.  
Gewicht 100 Gramm.

Die Camera ist von ihrer perfekten Halbgroßformat gefertigt  
mit Blaulicht-Objektiv, sowie mit verstellbarer Handkurbel und  
Einstellklappe versehen, hat Objektiv-Armung, hoch und tief,  
sowie selbst verstellbares Objektiv, Leuchtblende und Bel-  
lenschaber.

Die Klapp-Camera Modell V wird mit Urdiagonalsucher  
und 6 Metall-Objektiven geliefert.

**Preis:**

11000 Mark (ohne Steuern und Post) 11000 Mark



Alfred Brückner, Patent-Anwalt, August-Straße, Salzenau (Bz. Dresden)

# Klapp-Camera MODELL VI

Für Bilder 9 x 12 cm.

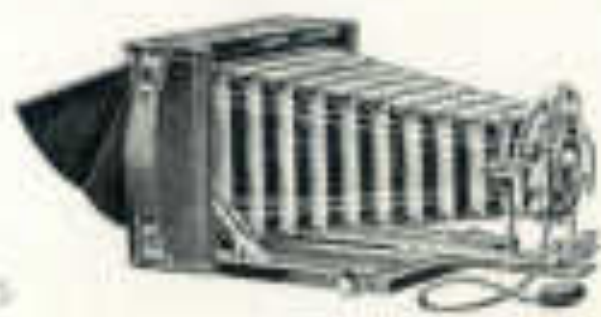


Fig. 10

Äußerung 24 cm.

Größe der Camera  $12\frac{1}{2} \times 12\frac{1}{2} \times 3\frac{1}{2}$  cm.

Gewicht der Camera 400 Gramm.

Modell VI ist eine sehr kleine, leichte und elegante Klapp-Camera von einem Metallgehäuse, das leicht gefaltet und mit Handhabe betriebsfertig ist. Die Bauweise ist von Messing, gut verarbeitet und der Länge von einem Laster. Das Objektiv ist hoch auf und enthält einstellbar und die Blende ist selbsttätig regulierbar. Die Camera ist mit feinsten Metallteilen und Hartgummi für Hand und Querschnitten ausgestattet. Das Verändern geschieht mittels Schrauben, die Einstellung durch Federn bewerkstelligt.

Preis:

## Klapp-Camera Modell VI



Fig. 11

mit 1 Metallgehäuse-Camera mit Camera oder  
 Regulator (Fig. 11) mit Hartgummi (Fig. 12) **14**  
 Einzel-Camera per Stück **2**  
 Einzel-Camera **100**

Die Einzel-Camera wird auch für alle anderen Camera  
 passend gefertigt.

Alfred Brückner, Patent-Anwalt, August-Straße, Salzenau (Bz. Dresden)

# Klapp-Taschen-Camera „A Fou“

(speziell geschützt)

Für Filme 9,2 x 12,8 cm ( $3\frac{1}{2} \times 4\frac{1}{2}$  engl. Zoll) oder  
 Platten 9 x 12 cm.



Fig. 13

Gewicht nur 700 Gramm.

Maße 27 x 15 x 5 cm.

Diese Camera ist ganz aus Holz gefertigt, mit Handhabe-  
 betriebsfertig und der Bewältigung gut verarbeitet. Ausser in einem  
 sehr Spaltenmodell herstellbar Bewältigung hergestellt.

Das Einlegen der Filme ist verhältnissmäßig einfach. Man hebt  
 den oberen Rahmen Teil der Camera ab und kann dann leicht  
 den Film in die Filmlage einlegen.

Diese eigenartige, speziell geschützte Construction ge-  
 währleistet absolute Lichtdichtigkeit der Camera.

Preise:

Mit Justir-Verfahren (Fig. 13) und Einzel-Regulator (mit Abgabe mit  
 1 Doppel-Camera **14**  
 Mit Einzel-Regulator (Fig. 14) und Camera oder Regulator-Verfahren (Fig. 13)  
 mit Abgabe mit 1 Doppel-Camera **14**  
 Einzel-Camera **100**







# Houghton-Filmpacks.

Die vollkommenste Packweise-Einpackung im Typofilm-Werkzeug

Das Houghton-Filmpack u. der Houghton-Adapter.

## Das Filmpack.



Fig. 1

Das Houghton-Filmpack ist die von wirklich vollkommenster Handhabung der Typofilm-Einpackung. Die Konstruktion des Filmpacks ist einfacher als die bisherige, aber nicht minder sicher und zuverlässig. Handhabung vereinfacht, so dass der Spender nur geringe Aufmerksamkeit erfordern muss.



Fig. 2

## Der Adapter.



Fig. 3

Der Adapter wird zwischen das Filmpack eingeschoben und ist mit einem als eine geschlossene Platte ausgeführt. Der Adapter besteht aus zwei Teilen, die sich ineinander stecken und beim Einlegen der Packung sofort zusammenfallen.



Fig. 4

Das Houghton-Filmpack wird in Paketen zu 10 Einheiten verkauft, welche mit 225 von starkem Pflasterpapier gefüllt sind. Der Adapter kann in gleicher Anzahl fertig gefüllte Einheiten sowie halbfertig bei sich führen, oder ebenfalls je nach Bedarf fertig gefüllt mitbringen, gleich dem Houghton-Filmpack von einem Händler beziehen. — Ein großer Vorteil des Houghton-Filmpacks ist das, dass es durch seine Konstruktion nicht geladen und nicht wieder geladen werden kann. Durch die Möglichkeit des Houghton-Filmpacks wieder zu laden, gestattet sich der Arbeiter ein zweifaches Ausmaß der Arbeit.

**Preis des Houghton-Adapters.** N. 100 oder N. 101 von

Houghton-Adapter mit festem Metallblech ▲ 1.00

Adapter aus leichtem geschweißtem Eisenblech ▲ 0.75

**Houghton-Filmpack, verkauft zu Einheiten.**

Typ	Preis
Typ 100	1.00
Typ 101	0.75
Typ 102	1.00
Typ 103	1.00
Typ 104	1.00
Typ 105	1.00
Typ 106	1.00
Typ 107	1.00
Typ 108	1.00
Typ 109	1.00
Typ 110	1.00
Typ 111	1.00
Typ 112	1.00
Typ 113	1.00
Typ 114	1.00
Typ 115	1.00
Typ 116	1.00
Typ 117	1.00
Typ 118	1.00
Typ 119	1.00
Typ 120	1.00



Prämiert auf allen  
beschickten Ausstellungen.