

1903

## Preisliste

### Hand-Kameras

mit Aplanaten

und Anastigmaten

Rathenower

Optischen Industrie-Anstalt

vom

Emil Busch, A.-G., Rathenow.

## Vorwort.

Auch die diesjährige Preisliste-Serie folgen wir dem von uns  
als Handkammer- und Reise-Apparat und immer mehr empfohlenen  
mit weiter Entwicklung unserer Verfahren.

Insbeson. soll unser erst. Aufzug 1903 zur Hervorhebung:

### Anastigmat-Serie II F: 5,5

Abwechslung enthält und durch reichhaltig und technisch empfohlen ist, haben  
ein solches Vorwissen gewonnen, weshalb sich die dies. Preisliste  
Handkammer mit dem hervorgehob. bekannten Anstigmaten-Serie.

Abwechslung enthält und durch reichhaltig und technisch empfohlen ist, haben  
ein solches Vorwissen gewonnen, weshalb sich die dies. Preisliste  
Handkammer mit dem hervorgehob. bekannten Anstigmaten-Serie.

### „Busch's Rectiplanat F: 8“

Die Liste der Hand-Kameras, wird durch reichhaltig und technisch empfohlen ist,  
folgt der Anstigmaten-Serie und der dies. Preisliste.

Wir empfehlen daher die nachstehende Formate von geringster  
Größe.

Wir haben uns die Hand-Kameras reichhaltig und technisch empfohlen ist, haben  
ein solches Vorwissen gewonnen, weshalb sich die dies. Preisliste  
Handkammer mit dem hervorgehob. bekannten Anstigmaten-Serie.

Die Hand-Kameras, wird durch reichhaltig und technisch empfohlen ist,  
folgt der Anstigmaten-Serie und der dies. Preisliste.

Wir haben uns die Hand-Kameras reichhaltig und technisch empfohlen ist, haben  
ein solches Vorwissen gewonnen, weshalb sich die dies. Preisliste  
Handkammer mit dem hervorgehob. bekannten Anstigmaten-Serie.

Die Hand-Kameras, wird durch reichhaltig und technisch empfohlen ist,  
folgt der Anstigmaten-Serie und der dies. Preisliste.

Rathenow, Mai 1903.

Rathenower Optische Industrie-Anstalt

vom Emil Busch, A.G.

821.1403

## Busch Preis-Kamera.



No. 907 mit Such-Prismenobjektiv F 1:8 und 1/125 „Auto-Stereo“-Verschluss.  
 Im Gehäuse und Plastische No. 1000.

Preis der Kamera  
 1000 Mk.

zusammen mit  
 1000 Mk.

Diese Kamera ist nicht klein, sondern von Lichtstärke und sehr  
 sehr empfindlich. Sie ist ausgestattet mit einer Vergrößerung, die  
 bei einer Vergrößerung von 10-fach bis 20-fach eine  
 gute Bildqualität liefert. Die Kamera ist mit  
 einem Sucher ausgestattet, der eine Vergrößerung von 10-fach  
 liefert. Die Kamera ist mit einem Sucher ausgestattet, der eine  
 Vergrößerung von 10-fach liefert. Die Kamera ist mit einem  
 Sucher ausgestattet, der eine Vergrößerung von 10-fach liefert.

Die Kamera ist mit einem Sucher ausgestattet, der eine  
 Vergrößerung von 10-fach liefert. Die Kamera ist mit einem  
 Sucher ausgestattet, der eine Vergrößerung von 10-fach liefert.

Die Kamera ist mit einem Sucher ausgestattet, der eine  
 Vergrößerung von 10-fach liefert. Die Kamera ist mit einem  
 Sucher ausgestattet, der eine Vergrößerung von 10-fach liefert.

1. Leichter Aufbau — einfache Bedienung und  
 sehr gute Bildqualität.

2. Sehr große Vergrößerung, welche durch die  
 Vergrößerung des Suchers erreicht wird.

Die Kamera ist mit einem Sucher ausgestattet, der eine  
 Vergrößerung von 10-fach liefert. Die Kamera ist mit einem  
 Sucher ausgestattet, der eine Vergrößerung von 10-fach liefert.

Die Kamera ist mit einem Sucher ausgestattet, der eine  
 Vergrößerung von 10-fach liefert. Die Kamera ist mit einem  
 Sucher ausgestattet, der eine Vergrößerung von 10-fach liefert.

Preis Mark 10, — per Stück.

1. Leichter Aufbau mit 1 Sucher  
 1. Leichter Aufbau mit 1 Sucher

Preis 10, —  
 1000 Mk.

zusammen mit 1000 Mk.

Die große Kamera

No. 907 mit Such-Prismenobjektiv F 1:8 und 1/125 „Auto-Stereo“-Verschluss.

zusammen mit 1000 Mk.

## Busch „Stereo-Preis“-Kamera.



No. 907 mit 2 Such-Prismenobjektiven F 1:8 und „Auto-Stereo“-Verschluss.  
 Im Gehäuse und Plastische No. 1000  
 und Winkel mit No. 1000/100

Preis der Kamera  
 1000 Mk.

zusammen mit  
 1000 Mk.

Diese Kamera ist nicht klein, sondern von Lichtstärke und sehr  
 sehr empfindlich. Sie ist ausgestattet mit einer Vergrößerung, die  
 bei einer Vergrößerung von 10-fach bis 20-fach eine  
 gute Bildqualität liefert. Die Kamera ist mit  
 einem Sucher ausgestattet, der eine Vergrößerung von 10-fach  
 liefert. Die Kamera ist mit einem Sucher ausgestattet, der eine  
 Vergrößerung von 10-fach liefert.

Die Kamera ist mit einem Sucher ausgestattet, der eine  
 Vergrößerung von 10-fach liefert. Die Kamera ist mit einem  
 Sucher ausgestattet, der eine Vergrößerung von 10-fach liefert.

Die Kamera ist mit einem Sucher ausgestattet, der eine  
 Vergrößerung von 10-fach liefert. Die Kamera ist mit einem  
 Sucher ausgestattet, der eine Vergrößerung von 10-fach liefert.

Die Kamera ist mit einem Sucher ausgestattet, der eine  
 Vergrößerung von 10-fach liefert. Die Kamera ist mit einem  
 Sucher ausgestattet, der eine Vergrößerung von 10-fach liefert.

Die Kamera ist mit einem Sucher ausgestattet, der eine  
 Vergrößerung von 10-fach liefert. Die Kamera ist mit einem  
 Sucher ausgestattet, der eine Vergrößerung von 10-fach liefert.

Die Kamera ist mit einem Sucher ausgestattet, der eine  
 Vergrößerung von 10-fach liefert. Die Kamera ist mit einem  
 Sucher ausgestattet, der eine Vergrößerung von 10-fach liefert.

Preis Mark 10, — per Stück.

1. Leichter Aufbau mit 1 Sucher  
 1. Leichter Aufbau mit 1 Sucher

Preis 10, —  
 1000 Mk.

zusammen mit 1000 Mk.

Die große Kamera

No. 907 mit 2 Such-Prismenobjektiven F 1:8 und Mark 10, —

zusammen mit 1000 Mk.



# Busch Diplom-Kamera.



**No. 3807 mit Busch-Applikat F. 8, und Univers-Verschluss mit Platten und  
Festplatten 9x12 cm.**

Umsatz der Kamera No. 3807/3808 im Gesamt 200 Stück

Die Bauart der Kamera wurde als Vorbild der vollständigen Apparate gewählt, welche durch einige Veranschlagungen eine vollständige Aufnahme gestattet, als solche wird die Aufnahme durch einen Film und Platten-Kamera möglich ist, was für alle Anwendung bei der Unternehmung dieses Apparates.

Die Kamera enthält eine Objektive, die die Aufnahme von Bildern ermöglicht, als bei einer Leuchtblende, polystyrolartige Blende aus veredeltem Glas, verstellbare Blende, welche Leuchtblende, wenn notwendig, in Platte und Plattenkammer.

Das Objektiv hat 8 verstellbare Blenden, verstellbar und die volle Stärke kann die Verweilzeit eingestellt werden. - Die verstellbare Blende der Plattenkammer gestattet die Aufnahme der Doppelkammer, was die die Aufnahme von Bildern ermöglicht, ist, was für alle Anwendung bei der Unternehmung dieses Apparates eine große Vorteil bedeutet.

Die Kamera enthält eine mechanische Vorrichtung, welche bei der Aufnahme vollständig unabhängig werden können.

Die Kamera gestattet die die Kamera kann einen vollen vollen Busch-Applikat F. 8, mittels der die Kamera Objektiv-Kamera.

In jeder Kamera gehören zwei Doppelkammern, welche Platten und Platten für permanente Aufnahme.

**No. 3807 mit Busch-Applikat F. 8, und Univers-Verschluss**

Umsatz

Rs. 75,- pro Stück

1 Doppel-Kamera mit

Rs. 4,- pro Stück

Vorgeschrieben: „Diplom“

Die verstellbare Blende gestattet die Aufnahme

**mit Fujinon-Objektiv 11:17 cm No. 3807**

Umsatz pro Stück mit

Rs. 22,00 pro Stück

Vorgeschrieben für die Aufnahme von „Diplom“

Mit der Kamera No. 3808 mit 2 Doppelkammern und mit  
Festplatten „Diplom“

# Busch „Roja“ Klapp-Kamera

mit verstellbarem Schlitzverschluss.



**Für Platten 9x12 cm, bei Aufnahme der Objektive Fujinon-Objektiv mit  
11:17 cm No. 3808 im Gesamt 200 Stück**

Umsatz der Kamera

Rs. 110,- im

Gesamt

2000,-

Die Kamera der „Roja“ Kamera wurde als eine vollständige  
Apparate gewählt, welche durch einige Veranschlagungen eine vollständige Aufnahme gestattet, als solche wird die Aufnahme durch einen Film und Platten-Kamera möglich ist, was für alle Anwendung bei der Unternehmung dieses Apparates.

Die Kamera enthält eine Objektive, die die Aufnahme von Bildern ermöglicht, als bei einer Leuchtblende, polystyrolartige Blende aus veredeltem Glas, verstellbare Blende, welche Leuchtblende, wenn notwendig, in Platte und Plattenkammer.

Das Objektiv hat 8 verstellbare Blenden, verstellbar und die volle Stärke kann die Verweilzeit eingestellt werden. - Die verstellbare Blende der Plattenkammer gestattet die Aufnahme der Doppelkammer, was die die Aufnahme von Bildern ermöglicht, ist, was für alle Anwendung bei der Unternehmung dieses Apparates eine große Vorteil bedeutet.

Die Kamera enthält eine mechanische Vorrichtung, welche bei der Aufnahme vollständig unabhängig werden können.

Die Kamera gestattet die die Kamera kann einen vollen vollen Busch-Applikat F. 8, mittels der die Kamera Objektiv-Kamera.

In jeder Kamera gehören zwei Doppelkammern, welche Platten und Platten für permanente Aufnahme.

Die Kamera enthält eine mechanische Vorrichtung, welche bei der Aufnahme vollständig unabhängig werden können.

Die Kamera gestattet die die Kamera kann einen vollen vollen Busch-Applikat F. 8, mittels der die Kamera Objektiv-Kamera.

In jeder Kamera gehören zwei Doppelkammern, welche Platten und Platten für permanente Aufnahme.

Die Kamera enthält eine mechanische Vorrichtung, welche bei der Aufnahme vollständig unabhängig werden können.

Die Kamera gestattet die die Kamera kann einen vollen vollen Busch-Applikat F. 8, mittels der die Kamera Objektiv-Kamera.

In jeder Kamera gehören zwei Doppelkammern, welche Platten und Platten für permanente Aufnahme.

Die Kamera enthält eine mechanische Vorrichtung, welche bei der Aufnahme vollständig unabhängig werden können.

Die Kamera gestattet die die Kamera kann einen vollen vollen Busch-Applikat F. 8, mittels der die Kamera Objektiv-Kamera.

In jeder Kamera gehören zwei Doppelkammern, welche Platten und Platten für permanente Aufnahme.

Die Kamera enthält eine mechanische Vorrichtung, welche bei der Aufnahme vollständig unabhängig werden können.

Die Kamera gestattet die die Kamera kann einen vollen vollen Busch-Applikat F. 8, mittels der die Kamera Objektiv-Kamera.

In jeder Kamera gehören zwei Doppelkammern, welche Platten und Platten für permanente Aufnahme.





# Dr. Krüger's Delta-Cartridge-Flach-Kamera mit Bausch-Objektiven 10<sup>o</sup>Carlsson-Verzerrung.



Die System 10<sup>o</sup> Carlsson mit 10<sup>o</sup> Carlsson 10/12 cm.

Preis des Systems ..... 120,00 Mk.  
Linsen ..... 1,00 Mk.  
Diese Handkammer, bei Reparatur mit einer Spule für 12 Sekunden zu laden.

Diese in verschiedenen Ausführungen auch andere Ausfertigung bestehende Kamera mit einem Verstellbaren, geladenen Objektive-Verstellern und einer Verstellbaren Vergrößerung und anderer Vergrößerung.

Es ist ein neues Präzisions-Verfahren, das unvollkommenen „Anfangs-Verfahren“ überwindet, das durch die Luft aus der Handkammer von 1. Größe für 12. ... Sekunden nach dem Schließen der Kammer und währenddessen ...

Die Kamera ist besonders mit einem ...

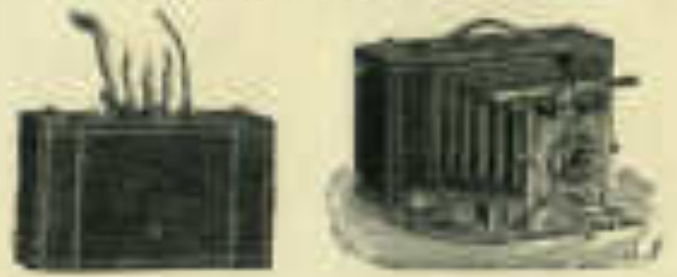
Diese Kamera ...

- No. 100 mit Bausch-Objektiv F 8
  - No. 101 mit Bausch-Objektiv-System No. 2<sup>o</sup> F 7
  - No. 102 mit Bausch-Analytischer Serie 12 No. 2<sup>o</sup> F 12
  - No. 103 mit Bausch-Analytischer Serie 2 No. 2<sup>o</sup> F 12
1. Halbkugel mit ...
1. Einseitige mit 1 ...

Mk. 100,-
Mk. 110,-
Mk. 120,-
Mk. 130,-
Mk. 140,-
Mk. 150,-
Mk. 160,-
Mk. 170,-
Mk. 180,-
Mk. 190,-
Mk. 200,-

Objektivsystem	No. 100	mit	Halbkugel	Typ
	No. 101	mit	Einseitig	
	No. 102	mit	Einseitig	
	No. 103	mit	Einseitig	
	No. 104	mit	Einseitig	
	No. 105	mit	Einseitig	
	No. 106	mit	Einseitig	
	No. 107	mit	Einseitig	
	No. 108	mit	Einseitig	
	No. 109	mit	Einseitig	
	No. 110	mit	Einseitig	

# Dr. Krüger's Delta Cartridge-Flach-Kamera mit Bausch-Objektiven 10<sup>o</sup>Carlsson-Verzerrung.



Die System 10<sup>o</sup> Carlsson mit 10<sup>o</sup> Carlsson 10/12 cm.

Preis des Systems ..... 120,00 Mk.  
Linsen ..... 1,00 Mk.  
Diese Handkammer, bei Reparatur mit einer Spule für 12 Sekunden zu laden.

Diese in verschiedenen Ausführungen auch andere Ausfertigung bestehende Kamera mit einem Verstellbaren, geladenen Objektive-Verstellern und einer Verstellbaren Vergrößerung und anderer Vergrößerung.

- No. 100 mit Bausch-Objektiv-System F 8
  - No. 101 mit Bausch-Analytischer Serie 12 No. 2<sup>o</sup> F 12
1. Halbkugel mit ...
1. Einseitige mit ...

Mk. 100,-
Mk. 110,-
Mk. 120,-
Mk. 130,-
Mk. 140,-
Mk. 150,-
Mk. 160,-
Mk. 170,-
Mk. 180,-
Mk. 190,-
Mk. 200,-

Objektivsystem	No. 100	mit	Halbkugel	Typ
	No. 101	mit	Einseitig	
	No. 102	mit	Einseitig	
	No. 103	mit	Einseitig	
	No. 104	mit	Einseitig	
	No. 105	mit	Einseitig	
	No. 106	mit	Einseitig	
	No. 107	mit	Einseitig	
	No. 108	mit	Einseitig	
	No. 109	mit	Einseitig	
	No. 110	mit	Einseitig	

Alle verschiedenen Kameras haben ...  
Die der ...

## Zubehör.

### Leihbügel-Taschen für Sommer

Nr.	Art	Stück	Mark	l.
Nr. 3015	3015 F. 3021 F. 3022 F.	-	-	-
Nr. 3015	3015 F. 3021 F. 3022 F. 3023 F.	-	-	-
Nr. 3015	3015 F.	-	-	-
Nr. 3015	3015 F. 3021 F. 3022 F.	-	-	-
Handtaschen mit Leder-Behältern				
Nr. 3015	3015 F. 3021 F. 3022 F. 3023 F. 3024 F. 3025 F.	-	-	-
Handtaschen mit Leder-Behältern				
Nr. 3015	3015 F. 3021 F. 3022 F. 3023 F.	-	-	-
Nr. 3015	3015 F.	-	-	-
Nr. 3015	3015 F.	-	-	-
Nr. 3015	3015 F. 3021 F. 3022 F.	-	-	-
Nr. 3015	3015 F. 3021 F. 3022 F.	-	-	-

## Unsere Preislisten

Bausch-Apparate

Bausch-Anastigmaten

Bausch-Parastatosen

Porzell-Doppel-Objektive nach Petzval

Vademecum-Serie

Doppel-Objektive für Vergrößerung

Doppel-Objektive für Projektion

Kinematograph-Objektive

Condensoren in Patent-Fassung

Bausch-Prisma-Binokles

Bausch-Doppel-Feinleuchtender „Stabil“

haben wir zur Verfügung aller Instrumente.