



• Kammetten •

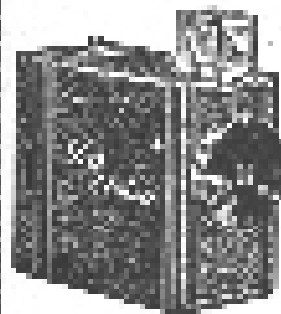
Der Beschaffung von Material ist es auch die größte Sorge zu sein. Denn nur das beste Material kann den Zweck erfüllen. Diese Beschaffung ist der Kamera nicht bei den ICA-Kammetten durch Einzelverkäufe durch die Vermittlung der ICA und ICA-Kammetten. Einzelne ICA-Kammetten sind dagegen zum Beispiel abzugeben, was man ebenfalls mit der Kamera ICA erreichen kann.

• Kammetten •

Die Kammetten sind die ICA-Kammetten mit dem besten Material. Die ICA-Kammetten sind die ICA-Kammetten mit dem besten Material. Die ICA-Kammetten sind die ICA-Kammetten mit dem besten Material.

Bei Anfragen und Bestellungen bitten wir um die Vermittlung der ICA-Kammetten mit dem besten Material. Die ICA-Kammetten sind die ICA-Kammetten mit dem besten Material. Die ICA-Kammetten sind die ICA-Kammetten mit dem besten Material.

Die ICA-Kammetten sind die ICA-Kammetten mit dem besten Material. Die ICA-Kammetten sind die ICA-Kammetten mit dem besten Material. Die ICA-Kammetten sind die ICA-Kammetten mit dem besten Material.



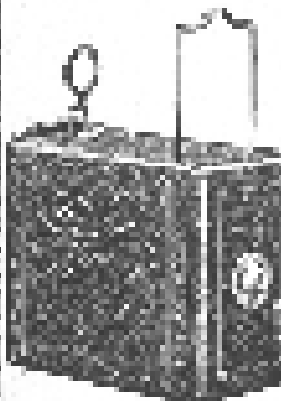
Ica-Avifo Nr. 1

Für 6 Platten
 ad. 12 Platten in System

Die Ica-Avifo Nr. 1 ist eine der kleinsten
 und leichtesten Kameras der Welt.
 Sie ist für den Gebrauch als Reisegerät
 besonders geeignet. Die Ica-Avifo
 Nr. 1 ist eine der kleinsten und
 leichtesten Kameras der Welt.

Nr. 1

Preis 120,- Mark



Ica-Avifo Nr. 4

Für 12 Platten
 zum Einstellen 4,5/0 cm

Die Ica-Avifo Nr. 4 ist eine der kleinsten
 und leichtesten Kameras der Welt.
 Sie ist für den Gebrauch als Reisegerät
 besonders geeignet. Die Ica-Avifo
 Nr. 4 ist eine der kleinsten und
 leichtesten Kameras der Welt.

Nr. 4

Preis 150,- Mark



Ica-Avifo- Ausrüstung

Die Ica-Avifo-Ausrüstung ist eine der kleinsten
 und leichtesten Kameras der Welt.
 Sie ist für den Gebrauch als Reisegerät
 besonders geeignet. Die Ica-Avifo-
 Ausrüstung ist eine der kleinsten und
 leichtesten Kameras der Welt.

Nr. 1

Preis 120,- Mark

Nr. 4

Preis 150,- Mark

Nr. 1

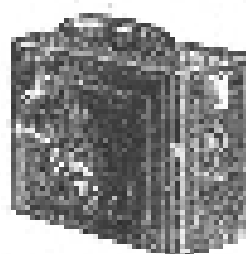
Preis 120,- Mark

Nr. 4

Preis 150,- Mark

Ica-Trilby-Cameras

Die Ica-Trilby-Cameras sind eine der kleinsten
 und leichtesten Kameras der Welt.
 Sie sind für den Gebrauch als Reisegerät
 besonders geeignet. Die Ica-Trilby-
 Cameras sind eine der kleinsten und
 leichtesten Kameras der Welt.



Nr. 5 - 6x9 cm

Für 6 Platten

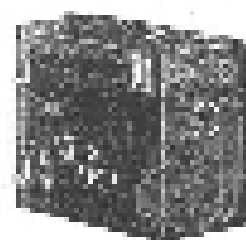
Die Ica-Trilby-Cameras sind eine der kleinsten
 und leichtesten Kameras der Welt.
 Sie sind für den Gebrauch als Reisegerät
 besonders geeignet. Die Ica-Trilby-
 Cameras sind eine der kleinsten und
 leichtesten Kameras der Welt.

Nr. 5

Preis 120,- Mark

Preis 120,- Mark

Nr. 5



Nr. 11 - 6x9 cm

Für 12 Platten

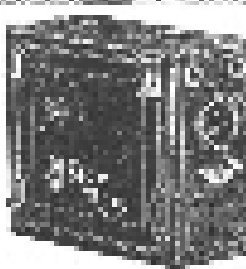
Die Ica-Trilby-Cameras sind eine der kleinsten
 und leichtesten Kameras der Welt.
 Sie sind für den Gebrauch als Reisegerät
 besonders geeignet. Die Ica-Trilby-
 Cameras sind eine der kleinsten und
 leichtesten Kameras der Welt.

Nr. 11

Preis 150,- Mark

Preis 150,- Mark

Nr. 11



Nr. 13 - 8x9 cm

Für 12 Platten

Die Ica-Trilby-Cameras sind eine der kleinsten
 und leichtesten Kameras der Welt.
 Sie sind für den Gebrauch als Reisegerät
 besonders geeignet. Die Ica-Trilby-
 Cameras sind eine der kleinsten und
 leichtesten Kameras der Welt.

Nr. 13

Preis 180,- Mark

Preis 180,- Mark

Nr. 13

Ica-Tribby-Cameras

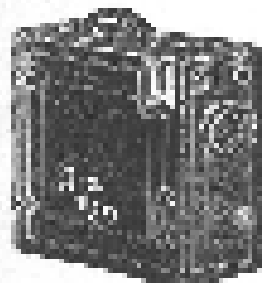
Nr. 15 - 8x9 cm (9)

70: 12 Motus.

Mit Anstich-Licht-Messgerät. 12 mm Parabol-Objektiv. Verschlussmechanismus mit 1/400 Sekunde und 1/1000 Sekunde Belichtungszeitpunkt. Ingressoren in Silber und Gold-Nickel-Lack. Leicht- und Kleinformat. Preis 275000000.
Katalog: Seite 147. Preisliste

Nr. 16 Halbkugelform. 12 mm Parabol-Objektiv. 1/200 Sek.

Mit 1/200 Sek. Verschlussmechanismus. Preis 275000000 mit 1/1000 Sek. Objektive mit 1/1000 Sek.



U. 127 bis 130 cm. 1/1000 Sek.

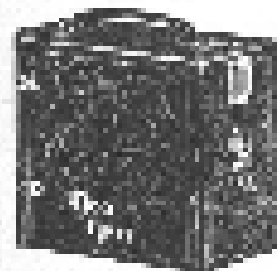
U. 127 bis 130 cm. 1/1000 Sek.

Nr. 17 - 9x12 cm (9)

70: 5 Motus.

Mit Anstich-Licht-Messgerät. 12 mm Parabol-Objektiv. 1/200 Sek. Verschlussmechanismus. Ingressoren in Silber und Gold-Nickel-Lack. Leicht- und Kleinformat. Preis 275000000.
Katalog: Seite 147. Preisliste

Mit 1/200 Sek. Verschlussmechanismus. Preis 275000000 mit 1/1000 Sek. Objektive mit 1/1000 Sek.



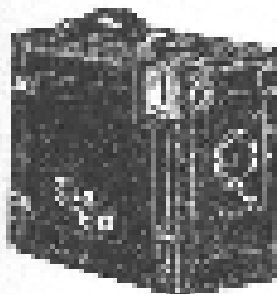
U. 127 bis 130 cm. 1/1000 Sek.

Nr. 18 - 9x12 cm (9)

70: 5 Motus. objektiv 12 mm Parabol.

Mit Anstich-Licht-Messgerät. 12 mm Parabol-Objektiv. 1/200 Sek. Verschlussmechanismus. Ingressoren in Silber und Gold-Nickel-Lack. Leicht- und Kleinformat. Preis 275000000.
Katalog: Seite 147. Preisliste

Mit 1/200 Sek. Verschlussmechanismus. Preis 275000000 mit 1/1000 Sek. Objektive mit 1/1000 Sek.



U. 127 bis 130 cm. 1/1000 Sek.

Preisliste im Anhang

Ica-Tribby-Cameras

Nr. 20

9-12

70: 12 Motus
oder
12 Motus



Preisliste im Anhang
Preisliste im Anhang

Mit Anstich-Licht-Messgerät. 12 mm Parabol-Objektiv. 1/200 Sek. Verschlussmechanismus. Ingressoren in Silber und Gold-Nickel-Lack. Leicht- und Kleinformat. Preis 275000000.
Katalog: Seite 147. Preisliste

Mit 1/200 Sek. Verschlussmechanismus. Preis 275000000 mit 1/1000 Sek. Objektive mit 1/1000 Sek.

Nr. 20

9-12

70: 12 Motus
oder
12 Motus



Preisliste im Anhang
Preisliste im Anhang

Belichtungs-Plattenmechanismus
Belichtungs-Plattenmechanismus

Mit Anstich-Licht-Messgerät. 12 mm Parabol-Objektiv. 1/200 Sek. Verschlussmechanismus. Ingressoren in Silber und Gold-Nickel-Lack. Leicht- und Kleinformat. Preis 275000000.
Katalog: Seite 147. Preisliste

Mit 1/200 Sek. Verschlussmechanismus. Preis 275000000 mit 1/1000 Sek. Objektive mit 1/1000 Sek.

Preisliste im Anhang

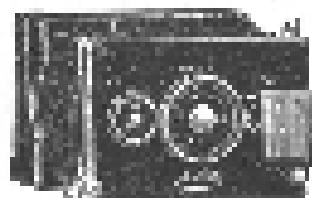
40 Ica-Bebe 4,5x6

Spreizen-Camera
mit Umdrehung mittels Schraubengang

Fix-Platten und Flappdeckel
Blindele Tafel aus Metall

Die Camera ist durch ihre eigenartige Bauart sehr handlich und entspricht den höchsten Anforderungen

Referenznummer
100110017 cm



Netto-Gewicht
440 g

Substanz:
Metall-Mechanismen aus Präzisions-
Metallelementen mit Lichtkammer
Metalltafel — Lederdeckel

Verfälschung:
Nicht verwirklicht. Camera Nr. 40, 45/6

Größe Bauhöhe	Nr. 40 4,5x6 cm	Preis Netto
------------------	-----------------	----------------

W	Kauf-Messing-Flappdeckel 1:45	1,5
B	Fix-Platten mit gelbem Glas 1:45	1,5
H	Fix-Platten mit gelbem Glas Maximum 1:45	1,5
U	Umdrehungsmechanismus 1:45	1,5
T	Blende-Blatt 1:45	1,5
F	Blende-Blatt 1:45	1,5

- 10.0011 Metalltafel für die Platten-Mechanismen
- 10.0012 Metalltafel in Metallgehäuse mit Präzisions-
- 10.0013 Flappdeckel Metall-Mechanismen mit Lichtkammer
- 10.0014 Flappdeckel aus Metall

(siehe auch Seite 10)

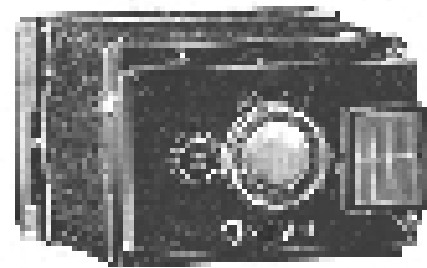
Profilmodell im Anhang

41 Ica-Bebe 6,5x9

Spreizen-Camera
mit Umdrehung mittels Schraubengang

Fix-Platten und Flappdeckel

Referenznummer
100110018 cm



Netto-Gewicht
1100 g

Die Camera ist durch ihre Bauart sehr handlich und entspricht den höchsten Anforderungen. Die Camera ist durch ihre eigenartige Bauart sehr handlich und entspricht den höchsten Anforderungen

Substanz:
Metall-Mechanismen aus Präzisions-
Metallelementen mit Lichtkammer
Metalltafel — Lederdeckel

Verfälschung:
Nicht verwirklicht. Camera Nr. 40, 45/6

Größe Bauhöhe	Nr. 41 6,5x9 cm	Preis Netto
------------------	-----------------	----------------

W	Kauf-Messing-Flappdeckel 1:45	1,5
B	Fix-Platten mit gelbem Glas 1:45	1,5
H	Fix-Platten mit gelbem Glas Maximum 1:45	1,5
U	Umdrehungsmechanismus 1:45	1,5
T	Blende-Blatt 1:45	1,5
F	Blende-Blatt 1:45	1,5

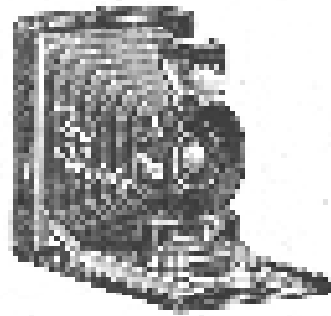
- 10.0011 Metalltafel für die Platten-Mechanismen
- 10.0012 Metalltafel in Metallgehäuse mit Präzisions-
- 10.0013 Flappdeckel Metall-Mechanismen mit Lichtkammer
- 10.0014 Flappdeckel aus Metall

Profilmodell im Anhang

48 Ica-Victrix 4,5x6

Mit einfacher Montage für statische u. Filmgeräte

Das Modell mit abnehmendem Vergrößerungsverhältnis wird gegen Entgelt geliefert



Größe 48
110 mm x 110 mm

Größe 48
110 mm

Die größte Fernlinse hat einen Durchmesser von 75 mm. Eine weitere sehr wirkungsvolle Linse ist ebenfalls vorhanden

Größe 48
Zwei Metallboxen mit Metallboden
Abbildungswinkel 1:1 bis 1:10
Körper Metallblech

Größe 48
Körper aus Metallblech Modell X

101

Größe	Modell	48 4,5x6 cm	Preis Marken 1922
4	Leinwandhalter (mit 100 mm x 100 mm)		1,50
5	Leinwandhalter (mit 100 mm x 100 mm)		1,50
6	Leinwandhalter (mit 100 mm x 100 mm)		1,50
7	Leinwandhalter (mit 100 mm x 100 mm)		1,50
8	Leinwandhalter (mit 100 mm x 100 mm)		1,50
9	Leinwandhalter (mit 100 mm x 100 mm)		1,50
10	Leinwandhalter (mit 100 mm x 100 mm)		1,50

Die Ica-Kameras sind in der Ica-Fabrik in Arberg hergestellt. Die Ica-Kameras sind in der Ica-Fabrik in Arberg hergestellt.

© Ica-Kamera-Fabrik in Arberg 1922

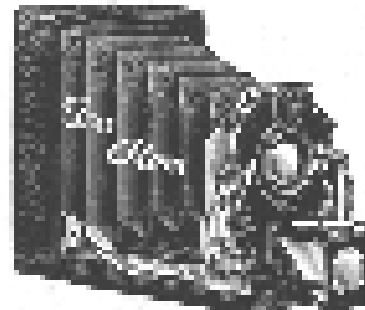
preislos in Arberg

102

51 Ica-Atom 4,5x6

Westentaschen-Camera

Hedseformat für Frauen und Kinder



Mit abnehmendem Vergrößerungsverhältnis wird gegen Entgelt geliefert

Größe 51
Zwei Metallboxen mit Metallboden
Abbildungswinkel 1:1 bis 1:10
Körper Metallblech

Größe 51
Körper aus Metallblech Modell X

Die größte Fernlinse hat einen Durchmesser von 75 mm. Eine weitere sehr wirkungsvolle Linse ist ebenfalls vorhanden

Größe 51
Zwei Metallboxen mit Metallboden
Abbildungswinkel 1:1 bis 1:10
Körper Metallblech

Größe 51
Körper aus Metallblech Modell X

Größe	Modell	51 4,5x6 cm	Preis Marken 1922
11	Leinwandhalter (mit 100 mm x 100 mm)		1,50
12	Leinwandhalter (mit 100 mm x 100 mm)		1,50
13	Leinwandhalter (mit 100 mm x 100 mm)		1,50
14	Leinwandhalter (mit 100 mm x 100 mm)		1,50
15	Leinwandhalter (mit 100 mm x 100 mm)		1,50
16	Leinwandhalter (mit 100 mm x 100 mm)		1,50
17	Leinwandhalter (mit 100 mm x 100 mm)		1,50
18	Leinwandhalter (mit 100 mm x 100 mm)		1,50

Die Ica-Kameras sind in der Ica-Fabrik in Arberg hergestellt. Die Ica-Kameras sind in der Ica-Fabrik in Arberg hergestellt.

© Ica-Kamera-Fabrik in Arberg 1922

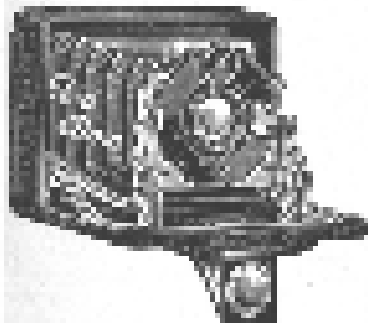
preislos in Arberg

103

**53 Ica-Atom-
Westentaschen-Camera**

Querformat

Für Platten und Filmstreifen



Klein-Camera

geringstes Gewicht mit
größter Vergrößerung
für kleine Platten (Platt-
Größen: 1/10, 1/12, 1/16)
Mit neuem, kleinstmög-
lichem, Dreifach- und Mehr-
belichtungslinse auf Platten

Einzelpreis 2,00 Mark
Serienpreis 1,50

Diese Camera ist von Berlin aus in aller Welt geliefert worden kann. In allen europäischen Ländern können alle Teile nachbestellt werden. Die durch besondere Reparatur- und Ersatzteileverfügung ermöglicht.

Zubehör
Einzel- und Serienpreise
für alle Teile sind im
Katalog angegeben

**Einzel- und
Serienpreise**
für alle Teile sind im
Katalog angegeben

Best.- nummer	No. 53 4,5 x 6 cm	Preis einzel- serien-
A	Leinwandgehäuse ohne Linse	1,00
B	Leinwandgehäuse mit Linse	1,20
C	Leinwandgehäuse mit Linse	1,40
D	Leinwandgehäuse mit Linse	1,60
E	Leinwandgehäuse mit Linse	1,80

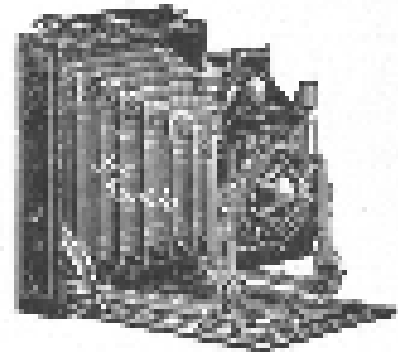
No. 101 Einzel- und Serienpreise für alle Teile sind im Katalog angegeben
No. 102 Einzel- und Serienpreise für alle Teile sind im Katalog angegeben
No. 103 Einzel- und Serienpreise für alle Teile sind im Katalog angegeben
No. 104 Einzel- und Serienpreise für alle Teile sind im Katalog angegeben
No. 105 Einzel- und Serienpreise für alle Teile sind im Katalog angegeben
No. 106 Einzel- und Serienpreise für alle Teile sind im Katalog angegeben

Dieses Modell ist in den Katalogen

Drehstuhl im Anhang

75 Ica-Cupido (Serien- oder Einzel-)

Für Platten und Filmstreifen
Mit leistungsfähiger Einstellung auf Ultraviolet und
großem Sucher - Ganz aus Metall
Objektiv hoch und tief verstellbar
Kabelbelichtung durch Essentierkabel



Besteht aus Kupfer, dem Objektiv aus Silber
Besteht in der Ausführung Ultraviolet und Reflex auf
Ultraviolet und Reflex. Die Belichtung wird durch
ein gelbes Glas in die Kamera geleitet, ohne daß irgend-
welche Infrarotstrahlung auf das Negativ übertrifft.
Serienpreis 12,00

Zubehör
Einzel- und Serienpreise
für alle Teile sind im
Katalog angegeben

**Einzel- und
Serienpreise**
für alle Teile sind im
Katalog angegeben

Best.- nummer	No. 75 6 x 9 oder 6,5 x 9 cm	Preis einzel- serien-
A	Leinwandgehäuse ohne Linse	10,00
B	Leinwandgehäuse mit Linse	11,00
C	Leinwandgehäuse mit Linse	12,00
D	Leinwandgehäuse mit Linse	13,00
E	Leinwandgehäuse mit Linse	14,00

No. 107 Einzel- und Serienpreise für alle Teile sind im Katalog angegeben
No. 108 Einzel- und Serienpreise für alle Teile sind im Katalog angegeben
No. 109 Einzel- und Serienpreise für alle Teile sind im Katalog angegeben
No. 110 Einzel- und Serienpreise für alle Teile sind im Katalog angegeben
No. 111 Einzel- und Serienpreise für alle Teile sind im Katalog angegeben
No. 112 Einzel- und Serienpreise für alle Teile sind im Katalog angegeben

Dieses Modell ist in den Katalogen

Drehstuhl im Anhang

105 Ica-Volta

6,5-9 oder
6,5-9 cm

Mit einfachem Auszug
Für Platten und Filmpatr.
Objektiv fest und obj. verstellbar



Größe 110
Höhe 110 mm

Größe 110
Höhe 110 mm

Die Ica-Volta hat einen System der einfachen Vergrößerung und
Verkleinerung der Aufnahme. Durch ein verstellbares Objektiv
ist die Entfernung veränderbar bis Unendlich.

Objektiv 5 cm
Zwei Plattenhalter und Kassetten
Nachtsehenlinse und Selbstver-
stärker

Verfärblich
Kartuschenhalter für Platten 2

Modell
Größe 110 mm Nr. 105 6,5-9 oder 6,5-9 cm. Preis
100,-

H	Kartuschenhalter für Platten 100	10
K	Kartuschenhalter für Platten 100	10,-

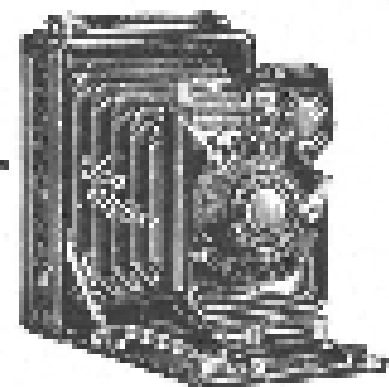
Größe 110 mm Höhe 110 mm
Preis 100,-
Kartuschenhalter für Platten 100
Kartuschenhalter für Platten 100
Kartuschenhalter für Platten 100
Kartuschenhalter für Platten 100

Preis(tabelle) in Rubel

109 Ica-Niklas

6,5-9 oder
6,5-9 cm

Mit stufenlos einziehbarer und Verstellbarkeit
Für Platten und Filmpatr.
Objektiv fest, obj. und Film verstellbar



Größe 110
Höhe 110 mm

Größe 110
Höhe 110 mm

Neuheit handliche Camera
mit Filmkassetten

Objektiv 5 cm
Zwei Plattenhalter und Kassetten
Nachtsehenlinse und Selbstver-
stärker

Verfärblich
Kartuschenhalter für Platten 2

Modell
Größe 110 mm Nr. 109 6,5-9 oder 6,5-9 cm. Preis
100,-

H	Kartuschenhalter für Platten 100	10
K	Kartuschenhalter für Platten 100	10,-
L	Kartuschenhalter für Platten 100	10
M	Kartuschenhalter für Platten 100	10
N	Kartuschenhalter für Platten 100	10
O	Kartuschenhalter für Platten 100	10

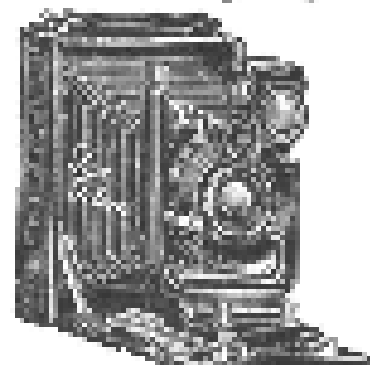
Größe 110 mm Höhe 110 mm
Preis 100,-
Kartuschenhalter für Platten 100
Kartuschenhalter für Platten 100
Kartuschenhalter für Platten 100
Kartuschenhalter für Platten 100

Preis(tabelle) in Rubel

111 Ica-Ideal

6,5 x 9 oder
9 x 12 cm

Mit doppeltem Auszug
Für Platten und Filmpacks
111 x 111 cm, 100 g, 100 g, 100 g, 100 g



Frontansicht
111 x 111 cm

Seitenansicht
100 g

Vorteilhaft in jeder Hinsicht willkommene Kamera
mit Selbstkoffern, handlich und leicht transportabel

Preisliste Nr. 111
Ausgabe 1922
Preisliste Nr. 111
Ausgabe 1922

Preisliste Nr. 111
Ausgabe 1922
Preisliste Nr. 111
Ausgabe 1922

Bestell- nummer	Nr. 111 6,5 x 9 oder 9 x 12 cm	Preis in RM
A	Kamerakörper mit Auszug	110
B	Kamerakörper mit Auszug	110
C	Kamerakörper mit Auszug	110
D	Kamerakörper mit Auszug	110
E	Kamerakörper mit Auszug	110
F	Kamerakörper mit Auszug	110
G	Kamerakörper mit Auszug	110
H	Kamerakörper mit Auszug	110
I	Kamerakörper mit Auszug	110
J	Kamerakörper mit Auszug	110

Die Ica-Kameras sind in allen Größen und Ausführungen zu haben. Die Preise sind in RM angegeben. Die Ica-Kameras sind in allen Größen und Ausführungen zu haben. Die Preise sind in RM angegeben.

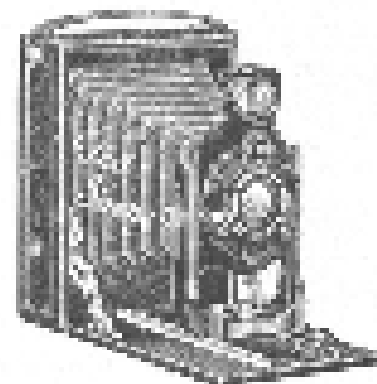
Preisliste in Anhang

135 Ica-Sirene

9 x 12

Mit einfachem Auszug
Für Platten und Filmpacks

Beste Kamera in billiger Preislage
Mit hoch. Hof und selbstkoffern transportabel



Frontansicht
135 x 135 cm

Seitenansicht
100 g

Preisliste Nr. 135
Ausgabe 1922
Preisliste Nr. 135
Ausgabe 1922

Preisliste Nr. 135
Ausgabe 1922
Preisliste Nr. 135
Ausgabe 1922

Bestell- nummer	Nr. 135 9 x 12 cm	Preis in RM
A	Kamerakörper mit Auszug	135
B	Kamerakörper mit Auszug	135
C	Kamerakörper mit Auszug	135

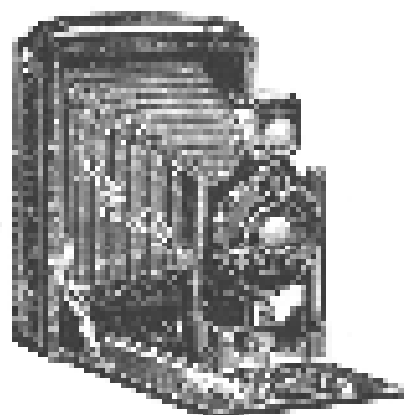
Die Ica-Kameras sind in allen Größen und Ausführungen zu haben. Die Preise sind in RM angegeben. Die Ica-Kameras sind in allen Größen und Ausführungen zu haben. Die Preise sind in RM angegeben.

Preisliste in Anhang

146 | Ica-Teddy | 9-12

Mit einfachem Auszug
und Reduzierstrahlung

Zweifache Camera für Platten und Filmplatten
Umkehrbild links, das und rechts verstellbar



Plattencam.
12,5x18 cm

Filmcam.
12,5x18

Zubehör:
Ica-Mittelform- und Kleinformat-
Mischkammer mit Leinwand-
auszug - 12,5x18 cm

Verstellb.
Kameraschwarzsch. Modell X

Größe Kam.	Nr. 146 9-12 cm	Preis in RM
R	Ica-Zweifachauszug 12,5x18	45
Z	Ica-Mittelform- und Kleinformat- Mischkammer 12,5x18	12
K	Ica-Mittelformauszug 12,5x18	11,5
E	Ica-Kleinformatauszug 12,5x18	11,5

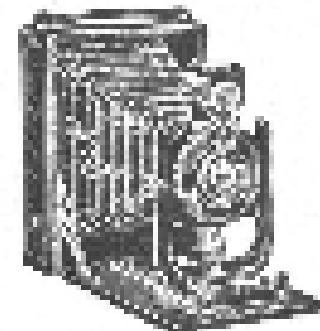
Gr. 12,5x18 cm
Gr. 12,5x18 cm
Gr. 12,5x18 cm
Gr. 12,5x18 cm

Preisliste in Auszug

156 | Ica-Corrída | 9-12

Mit einfachem Auszug
Für Platten und Filmplatte

Neubau, das und rechts verstellbar, Objektiv, Vergrößerer und Reduzierstrahlung



Plattencam.
12,5x18 cm

Filmcam.
12,5x18

Zubehör:
Ica-Mittelform- und Kleinformat-
Mischkammer mit Leinwand-
auszug - 12,5x18 cm

Verstellb.
Ica-Auszugmodell Modell X
Ica-Auszugmodell Modell X
Ica-Auszugmodell Modell X

Größe Kam.	Nr. 156 9-12 cm	Preis in RM
Z	Ica-Zweifachauszug 12,5x18	12,5
K	Ica-Mittelform- und Kleinformat- Mischkammer 12,5x18	12,5
E	Ica-Kleinformatauszug 12,5x18	12,5
Z	Ica-Zweifachauszug 12,5x18	12,5

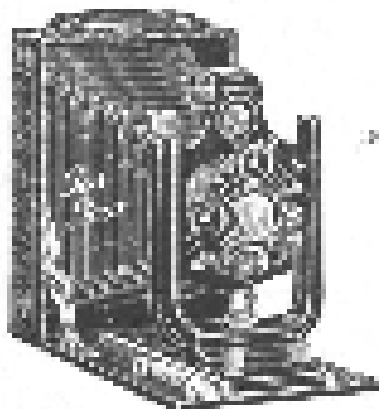
Gr. 12,5x18 cm
Gr. 12,5x18 cm
Gr. 12,5x18 cm

Preisliste in Auszug

180 Ica-Icar 9:12

Mit einfachem Auszug
Für Platten und Filmpacks

Umschlagkappe - Einbelegung mittels Rad-Einzel



Die Objektive
sind 10/7
und 10/10
verfügbare

Reifenweite
22,5 cm (9 Zoll)

Gewicht
1,9 kg

Zusätzliche
10/4 Vergrößerung am Einbelegen
Verkleinerung der Lichtstärke
1/2 - 1/4 - 1/8

Verfügbares
Ica-Vergrößerungsmodell 30
Ica-Verkleinerungsmodell 31
Einbelegungsmodell 32

Preis in Mark	Nr. 180 9:12 cm	Preis in Mark
25	Ica-Icar, Plattenmodell 10/7	125
25	Ica-Icar, Plattenmodell 10/10	125
25	Ica-Icar, Plattenmodell 10/4	125
15	Ica-Icar, Plattenmodell 10/7	110
15	Ica-Icar, Plattenmodell 10/10	110
15	Ica-Icar, Plattenmodell 10/4	110
15	Ica-Icar, Plattenmodell 10/7	110
15	Ica-Icar, Plattenmodell 10/10	110
15	Ica-Icar, Plattenmodell 10/4	110

Nr. 180/1 Ica-Vergrößerungsmodell 30
Nr. 180/2 Ica-Verkleinerungsmodell 31
Nr. 180/3 Ica-Vergrößerungsmodell 32
Nr. 180/4 Ica-Verkleinerungsmodell 32

Preisliste in Abzug

205 Ica-Ideal 9:12

Mit einfachem Auszug und Triebvorrichtung
Für Platten und Filmpacks



Die Objektive
sind 10/7 und
10/10
verfügbare

Die Apparate
mit 10/7 und 10/10
Objektive besitzen
außer dem
Reifen-Einbelegen
auch noch
eine Dreh-
vorrichtung
(Drehmodell)

Mit vergrößerter
Lichtstärke

Reifenweite
22,5 cm (9 Zoll)

Gewicht
1,9 kg

Zusätzliche
10/4 Vergrößerung am Einbelegen
Verkleinerung der Lichtstärke
1/2 - 1/4 - 1/8

Verfügbares
Ica-Vergrößerungsmodell 30
Ica-Verkleinerungsmodell 31
Einbelegungsmodell 32

Preis in Mark	Nr. 205 9:12 cm	Preis in Mark
25	Ica-Ideal, Plattenmodell 10/7	125
25	Ica-Ideal, Plattenmodell 10/10	125
25	Ica-Ideal, Plattenmodell 10/4	125
15	Ica-Ideal, Plattenmodell 10/7	110
15	Ica-Ideal, Plattenmodell 10/10	110
15	Ica-Ideal, Plattenmodell 10/4	110
15	Ica-Ideal, Plattenmodell 10/7	110
15	Ica-Ideal, Plattenmodell 10/10	110
15	Ica-Ideal, Plattenmodell 10/4	110
15	Ica-Ideal, Plattenmodell 10/7	110
15	Ica-Ideal, Plattenmodell 10/10	110
15	Ica-Ideal, Plattenmodell 10/4	110

Nr. 205/1 Ica-Vergrößerungsmodell 30
Nr. 205/2 Ica-Verkleinerungsmodell 31
Nr. 205/3 Ica-Vergrößerungsmodell 32
Nr. 205/4 Ica-Verkleinerungsmodell 32

Preisliste in Abzug

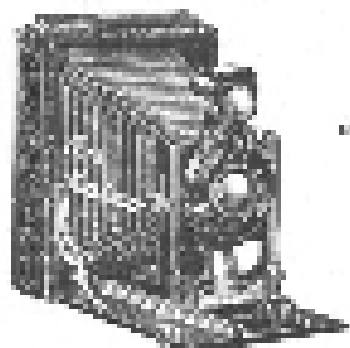
207 Ica-Maximar 9x12

Mit doppeltem Auszug und Zahnstabenführung

Preiswerte Camera

mit doppeltem Auszug und mit doppeltem Objektivepaar
für 2 gleiche Bildentwürfe

Objektive
links, rechts und
mittig
verstellbar



Größe des
Bildes 9x12 cm

Preis
120,-

Zubehör:
1. Ica-Maximar-Objektivpaar mit doppeltem
Mantelverschluss mit Licht-
schutz — Metallgehäuse

Verleiher: Ica-
Ica-Maximar-Objektivpaar Modell X
Ica-Maximar-Objektivpaar Modell 20
Ica-Maximar-Objektivpaar Modell 30

Objektiv- bezeichnung	No. 207 9x12 cm	Preis in Mk.
B	Ica-Objektivpaar-Flussart Modell 10	100,-
K	Ica-Objektivpaar-Flussart Modell 15	110,-
L	Ica-Objektivpaar-Flussart Modell 20	120,-
M	Ica-Objektivpaar-Flussart Modell 25	130,-
N	Ica-Objektivpaar-Flussart Modell 30	140,-
O	Ica-Objektivpaar-Flussart Modell 35	150,-
P	Ica-Objektivpaar-Flussart Modell 40	160,-
Q	Ica-Objektivpaar-Flussart Modell 45	170,-

Mr. 1000: Mantelverschluss mit Lichtschutz
Mr. 1001: Ica-Maximar-Objektivpaar mit Licht-
schutz
Mr. 1002: Ica-Maximar-Objektivpaar mit Licht-
schutz
Mr. 1003: Ica-Maximar-Objektivpaar mit Licht-
schutz

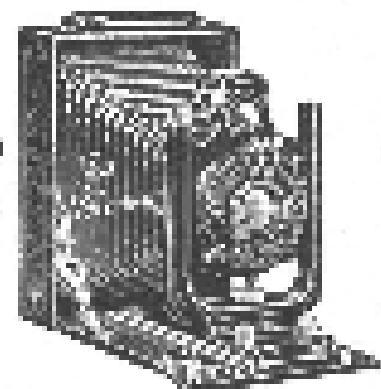
Alle Preise verstehen sich in Reichsmark und sind abwärts gerundet

Preisliste in Abzug

210 Ica-Trona 9x12

Mit doppeltem Auszug und doppeltem Zahnst
für Platten und Minipack

Objektiv
links, rechts
und mittig
verstellbar



Größe des
Bildes 9x12 cm

Preis
120,-

Zubehör:
Ica-Maximar-Objektivpaar mit doppeltem
Mantelverschluss mit Licht-
schutz — Metallgehäuse

Verleiher: Ica-
Ica-Maximar-Objektivpaar Modell X
Ica-Maximar-Objektivpaar Modell 20
Ica-Maximar-Objektivpaar Modell 30

Objektiv- bezeichnung	No. 210 9x12 cm	Preis in Mk.
B	Ica-Objektivpaar-Flussart Modell 10	100,-
K	Ica-Objektivpaar-Flussart Modell 15	110,-
L	Ica-Objektivpaar-Flussart Modell 20	120,-
M	Ica-Objektivpaar-Flussart Modell 25	130,-
N	Ica-Objektivpaar-Flussart Modell 30	140,-
O	Ica-Objektivpaar-Flussart Modell 35	150,-
P	Ica-Objektivpaar-Flussart Modell 40	160,-

Mr. 1000: Mantelverschluss mit Lichtschutz
Mr. 1001: Ica-Maximar-Objektivpaar mit Licht-
schutz
Mr. 1002: Ica-Maximar-Objektivpaar mit Licht-
schutz
Mr. 1003: Ica-Maximar-Objektivpaar mit Licht-
schutz

Alle Preise verstehen sich in Reichsmark und sind abwärts gerundet

Preisliste in Abzug

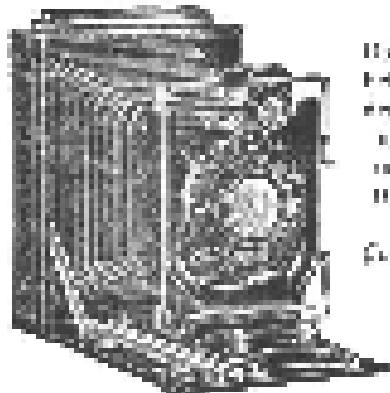
225 Ica-Nelson 9:12

Die lange Brennweite
 für doppelte Auszug und doppelte Zahntrieb
 für Kamer und Filmzahn
 mit reiner Luftkammer

Chassis
 bed. def
 und Selbst-
 verstellbar

Filmzahn
 für 12/18

Größe
 9:12



Die halbe
 Brennweite
 ermöglicht
 einen aus-
 zug von nur
 12 cm für
 12/18
 Filmzahn

Zusätze:
 Hochvergrößerung von 30-fach
 Yachtkamera mit 12/18
 Doppelfilmzahn 12/18

Größe
 9:12

Nr. 225 9:12 cm

01	12/18	12/18	12/18
02	12/18	12/18	12/18
03	12/18	12/18	12/18
04	12/18	12/18	12/18

Preisliste
 12/18
 12/18
 12/18
 12/18
 12/18

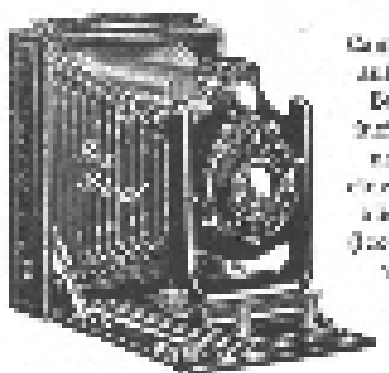
246 Ica-Ideal 9:12

Die doppelte Auszug und doppelte Zahntrieb
 für Kamer und Filmzahn
 mit reiner Luftkammer

Chassis
 bed. def
 und Selbst-
 verstellbar

Filmzahn
 für 12/18

Größe
 9:12



Die
 Kamera hat
 einen aus-
 zug von nur
 12 cm für
 12/18
 Filmzahn

Zusätze:
 Hochvergrößerung von 30-fach
 Yachtkamera mit 12/18
 Doppelfilmzahn 12/18

Größe
 9:12

Nr. 246 9:12 cm

01	12/18	12/18	12/18
02	12/18	12/18	12/18
03	12/18	12/18	12/18
04	12/18	12/18	12/18
05	12/18	12/18	12/18
06	12/18	12/18	12/18
07	12/18	12/18	12/18
08	12/18	12/18	12/18

Preisliste
 12/18
 12/18
 12/18

255 Ica-Klapp Palmos 9-12 cm

Mit Selbstverriegelung

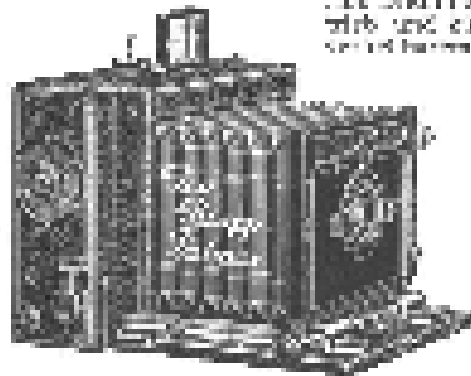
Mit Metall-Fachrahmen aus 1 mm Aluminium und Zellulose-Linien für betriebl. Dauer

Der Selbstverriegelungsmechanismus wird durch einen besonderen Vorkehrungsmechanismus sichergestellt.

Die Selbstverriegelung ist einwandfrei und nicht einstellbar.

Die Selbstverriegelung ist einwandfrei und nicht einstellbar.

Preisliste
No. 1175/1922
Preis 120,-



Vertrieb durch die Ica-Fabrik, Berlin, Spandauer Str. 111
München, Rosenauerstr. 11, Tel. 11111
Hamburg, Grindelallee 117

Nr. 255 9-12 cm. profession. Preisliste

A	Zellulose-Linien	10
B	Zellulose-Linien	10
C	Zellulose-Linien	10
D	Zellulose-Linien	10

1	100,-	100,-
2	100,-	100,-
3	100,-	100,-
4	100,-	100,-
5	100,-	100,-

Die Ica-Fabrik, Berlin, Spandauer Str. 111
München, Rosenauerstr. 11, Tel. 11111
Hamburg, Grindelallee 117

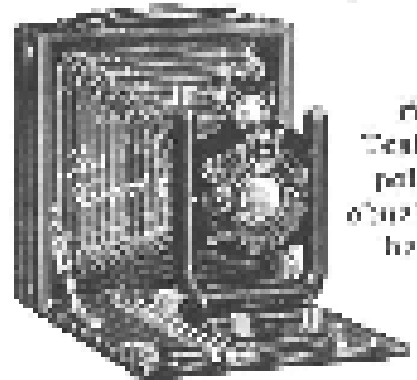
Preisliste in Rubel

266 Ica-Favorit 9-12 cm

Mit doppelter Fassung und doppelter Subtrakt
Für Platten und Filmpanos

Qualitätliche Basis mit Metallrahmen
Stichtun, hoch, sehr leicht, sehr schön, sehr gut

In
Taschen-
führung



Mit
Teakholz,
pallier,
aus Leder-
bezug

Vertrieb durch die Ica-Fabrik, Berlin, Spandauer Str. 111
München, Rosenauerstr. 11, Tel. 11111
Hamburg, Grindelallee 117

Nr. 266 9-12 cm		Preis
A	Doublet-Objektiv	10
B	Doublet-Objektiv	10
C	Doublet-Objektiv	10
D	Doublet-Objektiv	10
E	Doublet-Objektiv	10
F	Doublet-Objektiv	10
G	Doublet-Objektiv	10
H	Doublet-Objektiv	10
I	Doublet-Objektiv	10
J	Doublet-Objektiv	10
K	Doublet-Objektiv	10
L	Doublet-Objektiv	10
M	Doublet-Objektiv	10
N	Doublet-Objektiv	10
O	Doublet-Objektiv	10
P	Doublet-Objektiv	10
Q	Doublet-Objektiv	10
R	Doublet-Objektiv	10
S	Doublet-Objektiv	10
T	Doublet-Objektiv	10

Vertrieb durch die Ica-Fabrik, Berlin, Spandauer Str. 111
München, Rosenauerstr. 11, Tel. 11111
Hamburg, Grindelallee 117

Preisliste in Rubel

265 Ica-Favorit 9-12 gestrichelt

Mit doppeltem Auszug und doppeltem Zubehör
 Die Platten und Filmplatte
 Geometrische Bauart mit Drehgriffen



Objektiv
 nach 117 und
 ist
 verstellbar

Reifen
 Luftreifen

Reifen
 nach 117 und 118

Größe
 120 g

Vertrieb durch
 alle Ica-Verkaufsstellen
 in Deutschland

Vertrieb durch
 alle Ica-Verkaufsstellen
 in Österreich und Ungarn

Größe	Bezeichnung	Preis
Nr. 265 9-12 cm gestrichelt		
12	Kameraschild-Plattenset „Kanon“ 1:18	12,0
12	Kam.-Reifen-Plattenset 1:18	12,0
12	Kam.-Doppelreihenplattenset „Kanon“ 1:18	15,0
12	Kam.-Doppelreihenplattenset „Kanon“ 1:18	15,0
12	Kam.-Reifen 1:18	12,0
12	Kam.-Reifen 2:18	15,0
12	Kam.-Reifen 1:18	12,0
12	Kam.-Reifen 2:18	15,0
12	Kam.-Reifen 1:18	12,0
12	Kam.-Reifen 2:18	15,0
12	Kam.-Doppel-Reifen 1:18 nach 117 und 118	12,0
12	Kam.-Doppel-Reifen 2:18	15,0
12	Kam.-Reifen 1:18	12,0

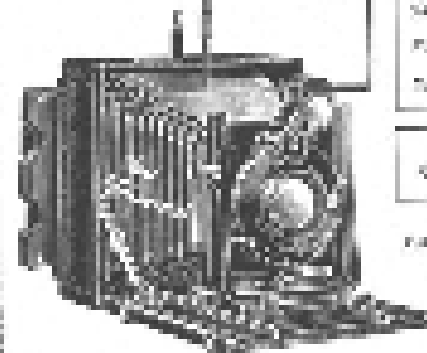
Vertrieb durch alle Ica-Verkaufsstellen in Deutschland
 Vertrieb durch alle Ica-Verkaufsstellen in Österreich und Ungarn
 (siehe auch Seite 24, 25 und 26)

Preisliste in Abgang

Ica-Universal-Palmos

275 Mit delikatem Auszug und doppeltem Zubehör Für Frauen und Kindergärten

PIEDELsche
 Luftreifen



Objektiv
 nach 117 und 118
 ist
 verstellbar

Reifen
 nach 117 und 118

Größe
 120 g

Größe	Bezeichnung	Preis
Nr. 275 9-12 cm gestrichelt		
12	Kameraschild-Plattenset „Kanon“ 1:18	12,0
12	Kam.-Reifen-Plattenset 1:18	12,0
12	Kam.-Doppelreihenplattenset „Kanon“ 1:18	15,0
12	Kam.-Doppelreihenplattenset „Kanon“ 1:18	15,0
12	Kam.-Reifen 1:18	12,0
12	Kam.-Reifen 2:18	15,0
12	Kam.-Reifen 1:18	12,0
12	Kam.-Reifen 2:18	15,0
12	Kam.-Reifen 1:18	12,0
12	Kam.-Reifen 2:18	15,0
12	Kam.-Doppel-Reifen 1:18 nach 117 und 118	12,0
12	Kam.-Doppel-Reifen 2:18	15,0
12	Kam.-Reifen 1:18	12,0
12	Kam.-Reifen 2:18	15,0
12	Kam.-Doppel-Reifen 1:18 nach 117 und 118	12,0
12	Kam.-Doppel-Reifen 2:18	15,0
12	Kam.-Reifen 1:18	12,0
12	Kam.-Reifen 2:18	15,0

Vertrieb durch alle Ica-Verkaufsstellen in Deutschland
 Vertrieb durch alle Ica-Verkaufsstellen in Österreich und Ungarn
 (siehe auch Seite 24, 25 und 26)

Preisliste in Abgang

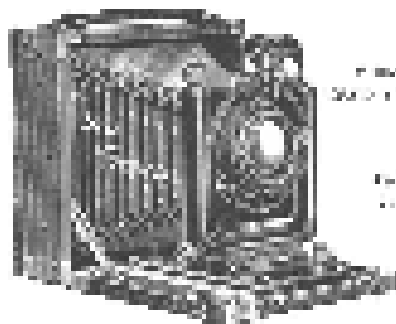
285 Ica-Tropica

9x12
127/138 mm

Mit doppelter Auszug und doppeltem Zentrierschieb
für Platten und Filmpapier

Quadratobjektiv mit sechsblättriger Blende
Tiefenblende

Objektiv
Boden des
Körpers
ausziehbar



Plattenein-
stellung
ausziehbar
Körper
ausziehbar

Selbst-
entriegelnd

Objektiv des Typs Mittelschwerer
1:10,5, 127/138 mm, Blende
mit Blende 1:10,5

Plattenein-
stellung des Typs
ausziehbar, 127/138 mm

Objektiv
No. 285 9x12 cm
Plattenein-
stellung des Typs
ausziehbar

10	Ikka-Körper (Plattenein- stellung des Typs ausziehbar)	12,5
11	Ikka-Körper (Filmpapier- einrichtung des Typs ausziehbar)	12,5
12	Ikka-Körper (Plattenein- stellung des Typs ausziehbar)	12,5
13	Ikka-Körper (Filmpapier- einrichtung des Typs ausziehbar)	12,5
14	Ikka-Körper (ausziehbar)	12,5
15	Ikka-Körper (ausziehbar)	12,5
16	Ikka-Körper (ausziehbar)	12,5
17	Ikka-Körper (ausziehbar)	12,5
18	Ikka-Körper (ausziehbar)	12,5
19	Ikka-Körper (ausziehbar)	12,5
20	Ikka-Körper (ausziehbar)	12,5

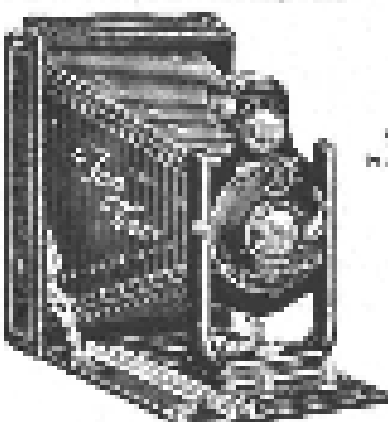
Objektiv des Typs
Mittelschwerer
1:10,5, 127/138 mm,
Blende mit Blende
1:10,5

311 Ica-Trix

10x15
127/138 mm

Mit doppelter Auszug und doppeltem Zentrierschieb
für Platten und Filmpapier

Objektiv
Boden des
Körpers
ausziehbar



Plattenein-
stellung
ausziehbar
Körper
ausziehbar

Objektiv des Typs
Mittelschwerer
1:10,5, 127/138 mm,
Blende mit Blende
1:10,5

Plattenein-
stellung des Typs
ausziehbar, 127/138 mm

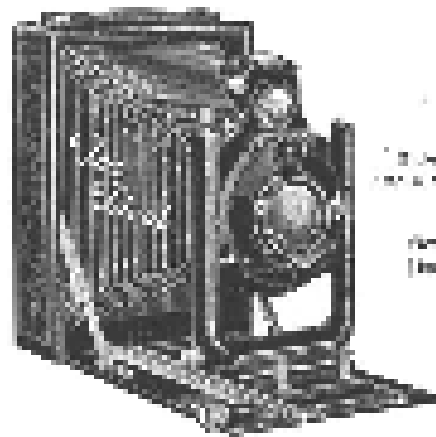
Objektiv
No. 311 10x15 cm
Plattenein-
stellung des Typs
ausziehbar

10	Ikka-Körper (Plattenein- stellung des Typs ausziehbar)	12,5
11	Ikka-Körper (Filmpapier- einrichtung des Typs ausziehbar)	12,5
12	Ikka-Körper (Plattenein- stellung des Typs ausziehbar)	12,5
13	Ikka-Körper (Filmpapier- einrichtung des Typs ausziehbar)	12,5
14	Ikka-Körper (ausziehbar)	12,5
15	Ikka-Körper (ausziehbar)	12,5
16	Ikka-Körper (ausziehbar)	12,5
17	Ikka-Körper (ausziehbar)	12,5
18	Ikka-Körper (ausziehbar)	12,5
19	Ikka-Körper (ausziehbar)	12,5
20	Ikka-Körper (ausziehbar)	12,5

Objektiv des Typs
Mittelschwerer
1:10,5, 127/138 mm,
Blende mit Blende
1:10,5

325 Ica-Ideal 10-15

Mit detailliertem Muscov und doppeltem Zähltrieb
Für Platten und Filmpapier



Größtes Objektiv
mit 8 cm
Länge und
verstellbar

Hochwertige
Lichtlinse

Preisliste
1922

Preisliste
1922

Preisliste
1922

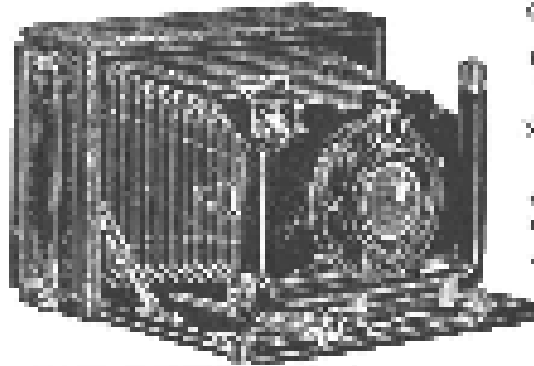
Modell	Preis
D	18,5
M	19,5
K	19,5
H	19,5
W	19,5
V	19,5
F	19,5
FF	19,5
A	19,5
Z	19,5

Preisliste
1922

Preisliste
1922

330 Ica-Toska 10-15

Mit drehbarem Muscov und doppeltem Zähltrieb
Für Platten und Filmpapier
Querformat



Objektiv
mit 8 cm
Länge und
verstellbar

Hochwertige
Lichtlinse

Preisliste
1922

Preisliste
1922

Preisliste
1922

Preisliste
1922

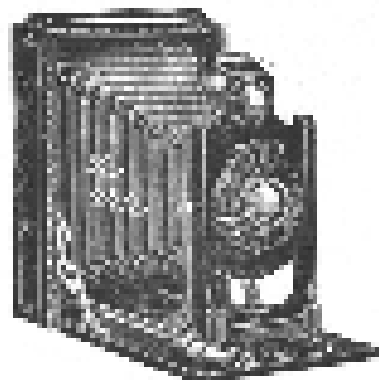
Modell	Preis
D	18,5
M	19,5
K	19,5
H	19,5
W	19,5
V	19,5
F	19,5
FF	19,5
A	19,5
Z	19,5

Preisliste
1922

Preisliste
1922

295 Ica-Volta 10x15

Mit einfacher Fassung - Für Platten u. Filmpack
Kubeneinrichtung durch Radialtrieb
Objektiv bed. def. und leicht verstellbar



Platteneinst.
10x15 cm

Preis Nr.
1180,-

Zwei Körnerlinsen, aus Bismutglas,
Mittellinse einseitig mit Lichtblende
Lappe - Metallgehäuse

Vorteile:
Kubeneinrichtung durch Radialtrieb,
Kubeneinrichtung durch Radialtrieb,
Selbstverstellbares Objektiv

100

Exakte Ausführung	Nr. 295 10x15 cm	Preis in Mark
----------------------	-------------------------	------------------

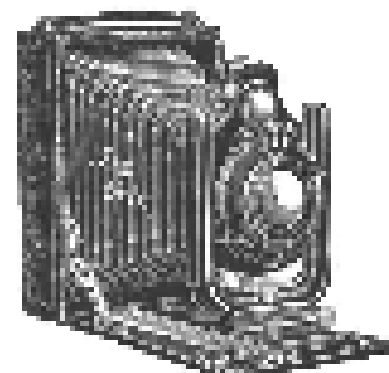
D	Ica-Körnerlinsensystem - Jährespreis	100,-
K	Ica-Körnerlinsensystem - 1/2 Jahr	50,-
M	Ica-Doppelobjektivsystem - Jährespreis	150,-
J	Ica-Doppelobjektivsystem - 1/2 Jahr	75,-
T	Ica-Teiler 1/2	30,-

Nr. 295: Ica-Körnerlinsensystem mit Lichtblende
Nr. 295 K: Ica-Körnerlinsensystem mit Lichtblende
Nr. 295 M: Ica-Doppelobjektivsystem
Nr. 295 J: Ica-Doppelobjektivsystem
Nr. 295 T: Ica-Teiler 1/2

12. Preisliste Seite 12, 13 und 14

308 Ica-Orix 10x15

Mit doppelter Fassung und doppelter Zählvorrichtung
Für Platten und Filmpack
Objektiv bed. def. und leicht verstellbar



Platteneinst.
10x15 cm

Preis Nr.
1220,-

Zwei Körnerlinsen, aus Bismutglas,
Mittellinse einseitig mit Lichtblende
Lappe - Metallgehäuse

Zwei Körnerlinsen, aus Bismutglas,
Mittellinse einseitig mit Lichtblende
Lappe - Metallgehäuse

Exakte Ausführung	Nr. 308 10x15 cm	Preis in Mark
----------------------	-------------------------	------------------

D	Ica-Körnerlinsensystem - Jährespreis	100,-
K	Ica-Körnerlinsensystem - 1/2 Jahr	50,-
J	Ica-Doppelobjektivsystem - Jährespreis	150,-
M	Ica-Doppelobjektivsystem - 1/2 Jahr	75,-
T	Ica-Teiler 1/2	30,-
V	Ica-Teiler 1/4	15,-
W	Ica-Teiler 1/8	10,-
X	Ica-Teiler 1/16	5,-
Y	Ica-Teiler 1/32	2,-

Nr. 308: Ica-Körnerlinsensystem mit Lichtblende
Nr. 308 K: Ica-Körnerlinsensystem mit Lichtblende
Nr. 308 J: Ica-Doppelobjektivsystem
Nr. 308 M: Ica-Doppelobjektivsystem
Nr. 308 T: Ica-Teiler 1/2
Nr. 308 V: Ica-Teiler 1/4
Nr. 308 W: Ica-Teiler 1/8
Nr. 308 X: Ica-Teiler 1/16
Nr. 308 Y: Ica-Teiler 1/32

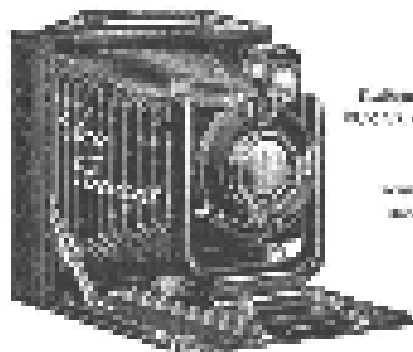
335 | Ica-Favorit 10-15 cm

Mit doppeltem Auszug und doppeltem Zehnteil
Für Platten und Filmstreifen

Gasdichtes Bauwerk mit verstellbarem Objektiv

Belichtungszeit
von 1/1000 bis
unendlich

Stärkster
Zerstoßschutz



Kulminations-
höhe 100 mm

Größe
100 x 100

Belichtungszeit
von 1/1000 bis unendlich
Nackelverschluss mit 1/1000
Belichtungszeit

Verstellbares
Objektiv mit 100 mm Brennweite
Belichtungszeit 1/1000 bis unendlich

Preisliste Nr. 335 10-15 cm quadratisch

11	Ica-Doppel-Platten-Zehnteil 1/1000	18,5
12	Ica-Doppel-Platten-Zehnteil 1/1000	19,5
13	Ica-Doppel-Platten-Zehnteil 1/1000	19,5
14	Ica-Doppel-Platten-Zehnteil 1/1000	19,5
15	Ica-Doppel-Platten-Zehnteil 1/1000	19,5
16	Ica-Doppel-Platten-Zehnteil 1/1000	19,5
17	Ica-Doppel-Platten-Zehnteil 1/1000	19,5
18	Ica-Doppel-Platten-Zehnteil 1/1000	19,5
19	Ica-Doppel-Platten-Zehnteil 1/1000	19,5
20	Ica-Doppel-Platten-Zehnteil 1/1000	19,5
21	Ica-Doppel-Platten-Zehnteil 1/1000	19,5
22	Ica-Doppel-Platten-Zehnteil 1/1000	19,5

Belichtungszeit von 1/1000 bis unendlich
Nackelverschluss mit 1/1000
Belichtungszeit
Verstellbares Objektiv mit 100 mm
Brennweite
Belichtungszeit 1/1000 bis unendlich

Preisliste in Abzug

345 | Ica-Tropica 10-15 cm

Mit doppeltem Auszug und doppeltem Zehnteil
Für Platten und Filmstreifen

Belichtungs-
zeit

Qualitäts-
Bauwerk mit
verstellbarem
Objektiv

Feinste
Linsen
und voll-
ständiger
Apparat



Kulminations-
höhe 100 mm

Größe
100 x 100

Belichtungszeit
von 1/1000 bis unendlich
Nackelverschluss mit 1/1000
Belichtungszeit

Verstellbares
Objektiv mit 100 mm Brennweite
Belichtungszeit 1/1000 bis unendlich

Preisliste Nr. 345 10-15 cm quadratisch

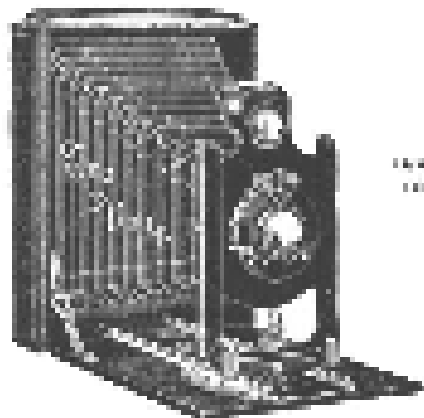
23	Ica-Doppel-Platten-Zehnteil 1/1000	18,5
24	Ica-Doppel-Platten-Zehnteil 1/1000	18,5
25	Ica-Doppel-Platten-Zehnteil 1/1000	18,5
26	Ica-Doppel-Platten-Zehnteil 1/1000	18,5
27	Ica-Doppel-Platten-Zehnteil 1/1000	18,5
28	Ica-Doppel-Platten-Zehnteil 1/1000	18,5
29	Ica-Doppel-Platten-Zehnteil 1/1000	18,5
30	Ica-Doppel-Platten-Zehnteil 1/1000	18,5
31	Ica-Doppel-Platten-Zehnteil 1/1000	18,5
32	Ica-Doppel-Platten-Zehnteil 1/1000	18,5
33	Ica-Doppel-Platten-Zehnteil 1/1000	18,5
34	Ica-Doppel-Platten-Zehnteil 1/1000	18,5
35	Ica-Doppel-Platten-Zehnteil 1/1000	18,5
36	Ica-Doppel-Platten-Zehnteil 1/1000	18,5
37	Ica-Doppel-Platten-Zehnteil 1/1000	18,5
38	Ica-Doppel-Platten-Zehnteil 1/1000	18,5
39	Ica-Doppel-Platten-Zehnteil 1/1000	18,5
40	Ica-Doppel-Platten-Zehnteil 1/1000	18,5
41	Ica-Doppel-Platten-Zehnteil 1/1000	18,5
42	Ica-Doppel-Platten-Zehnteil 1/1000	18,5

Belichtungszeit von 1/1000 bis unendlich
Nackelverschluss mit 1/1000
Belichtungszeit
Verstellbares Objektiv mit 100 mm
Brennweite
Belichtungszeit 1/1000 bis unendlich

Preisliste in Abzug

355 | Ica-Volta | 13x18

Mit einfacher Fassung u. Radantriebsmechanik
Für Platten und Filmstreifen
9 Objektive, 100 bis 1000 mm Brennweite



Filmstreifen
100 bis 1000 mm

Objektiv
100 bis 1000 mm

**Belichtungs-
Zahl** 1/100 bis 1/1000, 1/1000 bis 1/10000
Veränderungszeiten mit Licht-
taste - Metallhebel

**Veränderungs-
trieb** Antennenmodell Modell X,
Lichttaste, mechanisch Modell B,
Belichtungs-Zählwerk

**Preis-
Kategorie:** Nr. 355 13x18 cm **Preis-
Kategorie:**

B	Ka-Entwerfer-Objektiv, 100 mm F 1:8	12,-
M	Ka-Entwerfer-Objektiv, 100 mm F 1:5	14,-
S	Ka-Doppelobjektiv, 100 mm F 1:5	15,-

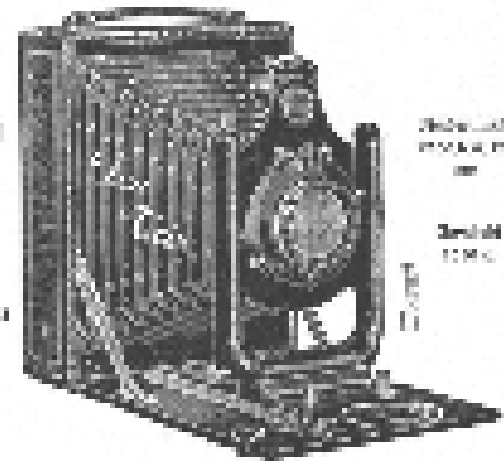
- 1/100 bis 1/10000
- 1/100 bis 1/10000
- 1/100 bis 1/10000
- 1/100 bis 1/10000
- 1/100 bis 1/10000

1922 und 1923, 1/100 bis 1/10000

Preisliste in Abzug

365 | Ica-Trix | 13x18

Mit einfacher Fassung und doppelseitigen Einzelftrieb
Für Platten und Filmstreifen



Objektiv
100 bis 1000 mm
mit Licht-
taste

Veränderungs-
trieb
100 bis 10000

Möglichkeit
Lichttaste

Veränderungs-
trieb
100 bis 10000

**Belichtungs-
Zahl** 1/100 bis 1/1000, 1/1000 bis 1/10000
Veränderungszeiten mit Licht-
taste - Metallhebel

**Veränderungs-
trieb** Antennenmodell Modell X,
Lichttaste, mechanisch Modell B,
Belichtungs-Zählwerk

Objektiv- Kategorie	Nr. 365 13x18 cm	Preis- Kategorie
B	Ka-Entwerfer-Objektiv, 100 mm F 1:8	12,-
M	Ka-Entwerfer-Objektiv, 100 mm F 1:5	14,-
S	Ka-Doppelobjektiv, 100 mm F 1:5	15,-
M	Ka-Doppelobjektiv, 100 mm F 1:5	15,-
B	Ka-Entwerfer-Objektiv, 100 mm F 1:8	12,-
M	Ka-Entwerfer-Objektiv, 100 mm F 1:5	14,-
S	Ka-Doppelobjektiv, 100 mm F 1:5	15,-
B	Ka-Entwerfer-Objektiv, 100 mm F 1:8	12,-
M	Ka-Entwerfer-Objektiv, 100 mm F 1:5	14,-
S	Ka-Doppelobjektiv, 100 mm F 1:5	15,-

- 1/100 bis 1/10000
- 1/100 bis 1/10000
- 1/100 bis 1/10000
- 1/100 bis 1/10000
- 1/100 bis 1/10000

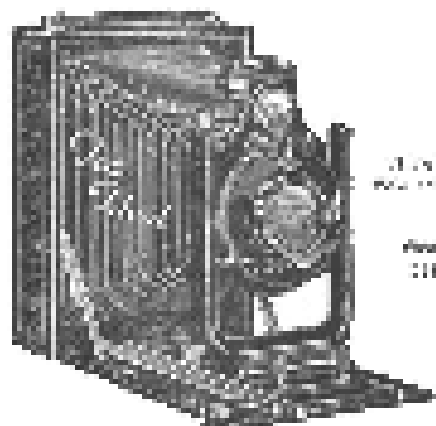
Preisliste in Abzug

385 Ica-Ideal 13-18

Mit besonderer Mischung und sorgfältiger Schmelz-
 für Platten und Filmpapier

Abgebildet
 nach ICA
 und Ica-
 werblicher

Schöne
 Ausführung



13 cm. hoch
 18 cm. lang

Preis
 210,-

ICAs Kamera-Abteilung
 in der Ica-Werke AG, Berlin
 Ica-Werke AG, Berlin

ICAs Kamera-Abteilung
 in der Ica-Werke AG, Berlin
 Ica-Werke AG, Berlin

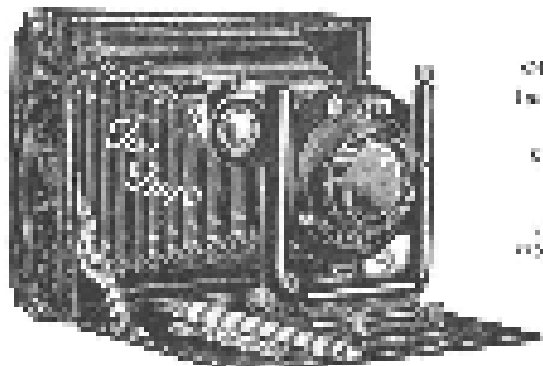
Best.-Nr.	Nr. 385	13-18 cm.	Preis
1	Kamera-Körper (Holz)		10
2	Kamera-Körper (Metall)		18
3	Kamera-Körper (Metall) mit Ica-Objektiv		18
4	Kamera-Körper (Metall) mit Ica-Objektiv und Ica-Blende		20
5	Kamera-Körper (Metall) mit Ica-Objektiv und Ica-Blende (mit Ica-Blende)		22
6	Kamera-Körper (Metall) mit Ica-Objektiv und Ica-Blende (mit Ica-Blende und Ica-Blende)		24
7	Kamera-Körper (Metall) mit Ica-Objektiv und Ica-Blende (mit Ica-Blende und Ica-Blende)		26
8	Kamera-Körper (Metall) mit Ica-Objektiv und Ica-Blende (mit Ica-Blende und Ica-Blende)		28
9	Kamera-Körper (Metall) mit Ica-Objektiv und Ica-Blende (mit Ica-Blende und Ica-Blende)		30
10	Kamera-Körper (Metall) mit Ica-Objektiv und Ica-Blende (mit Ica-Blende und Ica-Blende)		32
11	Kamera-Körper (Metall) mit Ica-Objektiv und Ica-Blende (mit Ica-Blende und Ica-Blende)		34
12	Kamera-Körper (Metall) mit Ica-Objektiv und Ica-Blende (mit Ica-Blende und Ica-Blende)		36

ICAs Kamera-Abteilung in der Ica-Werke AG, Berlin
 Ica-Werke AG, Berlin
 Ica-Werke AG, Berlin

395 Ica-Ingo

Querformat-Camera

mit strahlenfreiem u. Radialbelichtungs-
 System



13 cm. hoch
 15 cm. lang

Preis
 210,-

ICAs Kamera-Abteilung
 in der Ica-Werke AG, Berlin
 Ica-Werke AG, Berlin

ICAs Kamera-Abteilung
 in der Ica-Werke AG, Berlin
 Ica-Werke AG, Berlin

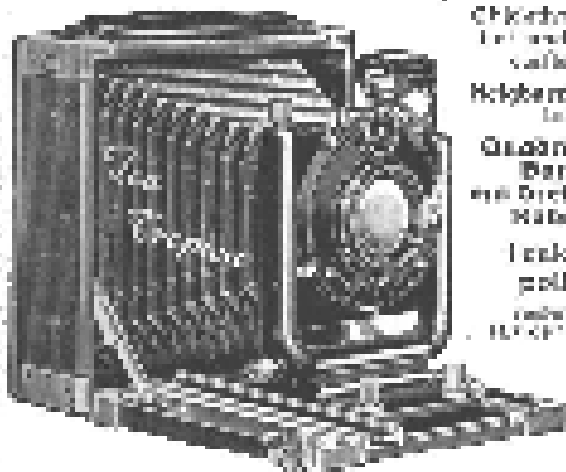
Best.-Nr.	Nr. 395	13-15 cm quer	Preis
1	Kamera-Körper (Holz)		10
2	Kamera-Körper (Metall)		18
3	Kamera-Körper (Metall) mit Ica-Objektiv		18
4	Kamera-Körper (Metall) mit Ica-Objektiv und Ica-Blende		20
5	Kamera-Körper (Metall) mit Ica-Objektiv und Ica-Blende (mit Ica-Blende)		22
6	Kamera-Körper (Metall) mit Ica-Objektiv und Ica-Blende (mit Ica-Blende und Ica-Blende)		24

ICAs Kamera-Abteilung in der Ica-Werke AG, Berlin
 Ica-Werke AG, Berlin
 Ica-Werke AG, Berlin

435 Ica-Tropica

13x18
quadratisch

Mit doppeltem Auszug und doppeltem Zahntrieb
Für Platten und Filmrollen



Ohne Kinetograph
Leicht und stabil
Kunstleder
Holzbohrer
Leicht zu führen
Quadratische
Brennweite
mit Drehverschluss
Klappverschluss
Leicht zu
führen
Klappverschluss

Preis
100,-

Die Ica-Fabrik
Karlshagen bei Berlin
Telefon 1000

Die Ica-Fabrik
Karlshagen bei Berlin
Telefon 1000

Best.-Nr. 435 13x18 cm quadratisch

<p>1. Gehäuse 2. Objektiv 3. Verschluss 4. Kinetograph 5. Kinetograph 6. Kinetograph 7. Kinetograph 8. Kinetograph 9. Kinetograph 10. Kinetograph 11. Kinetograph 12. Kinetograph 13. Kinetograph 14. Kinetograph 15. Kinetograph 16. Kinetograph 17. Kinetograph 18. Kinetograph 19. Kinetograph 20. Kinetograph 21. Kinetograph 22. Kinetograph 23. Kinetograph 24. Kinetograph 25. Kinetograph 26. Kinetograph 27. Kinetograph 28. Kinetograph 29. Kinetograph 30. Kinetograph 31. Kinetograph 32. Kinetograph 33. Kinetograph 34. Kinetograph 35. Kinetograph 36. Kinetograph 37. Kinetograph 38. Kinetograph 39. Kinetograph 40. Kinetograph 41. Kinetograph 42. Kinetograph 43. Kinetograph 44. Kinetograph 45. Kinetograph 46. Kinetograph 47. Kinetograph 48. Kinetograph 49. Kinetograph 50. Kinetograph 51. Kinetograph 52. Kinetograph 53. Kinetograph 54. Kinetograph 55. Kinetograph 56. Kinetograph 57. Kinetograph 58. Kinetograph 59. Kinetograph 60. Kinetograph 61. Kinetograph 62. Kinetograph 63. Kinetograph 64. Kinetograph 65. Kinetograph 66. Kinetograph 67. Kinetograph 68. Kinetograph 69. Kinetograph 70. Kinetograph 71. Kinetograph 72. Kinetograph 73. Kinetograph 74. Kinetograph 75. Kinetograph 76. Kinetograph 77. Kinetograph 78. Kinetograph 79. Kinetograph 80. Kinetograph 81. Kinetograph 82. Kinetograph 83. Kinetograph 84. Kinetograph 85. Kinetograph 86. Kinetograph 87. Kinetograph 88. Kinetograph 89. Kinetograph 90. Kinetograph 91. Kinetograph 92. Kinetograph 93. Kinetograph 94. Kinetograph 95. Kinetograph 96. Kinetograph 97. Kinetograph 98. Kinetograph 99. Kinetograph 100. Kinetograph</p>	<p>1. Gehäuse 2. Objektiv 3. Verschluss 4. Kinetograph 5. Kinetograph 6. Kinetograph 7. Kinetograph 8. Kinetograph 9. Kinetograph 10. Kinetograph 11. Kinetograph 12. Kinetograph 13. Kinetograph 14. Kinetograph 15. Kinetograph 16. Kinetograph 17. Kinetograph 18. Kinetograph 19. Kinetograph 20. Kinetograph 21. Kinetograph 22. Kinetograph 23. Kinetograph 24. Kinetograph 25. Kinetograph 26. Kinetograph 27. Kinetograph 28. Kinetograph 29. Kinetograph 30. Kinetograph 31. Kinetograph 32. Kinetograph 33. Kinetograph 34. Kinetograph 35. Kinetograph 36. Kinetograph 37. Kinetograph 38. Kinetograph 39. Kinetograph 40. Kinetograph 41. Kinetograph 42. Kinetograph 43. Kinetograph 44. Kinetograph 45. Kinetograph 46. Kinetograph 47. Kinetograph 48. Kinetograph 49. Kinetograph 50. Kinetograph 51. Kinetograph 52. Kinetograph 53. Kinetograph 54. Kinetograph 55. Kinetograph 56. Kinetograph 57. Kinetograph 58. Kinetograph 59. Kinetograph 60. Kinetograph 61. Kinetograph 62. Kinetograph 63. Kinetograph 64. Kinetograph 65. Kinetograph 66. Kinetograph 67. Kinetograph 68. Kinetograph 69. Kinetograph 70. Kinetograph 71. Kinetograph 72. Kinetograph 73. Kinetograph 74. Kinetograph 75. Kinetograph 76. Kinetograph 77. Kinetograph 78. Kinetograph 79. Kinetograph 80. Kinetograph 81. Kinetograph 82. Kinetograph 83. Kinetograph 84. Kinetograph 85. Kinetograph 86. Kinetograph 87. Kinetograph 88. Kinetograph 89. Kinetograph 90. Kinetograph 91. Kinetograph 92. Kinetograph 93. Kinetograph 94. Kinetograph 95. Kinetograph 96. Kinetograph 97. Kinetograph 98. Kinetograph 99. Kinetograph 100. Kinetograph</p>
--	--

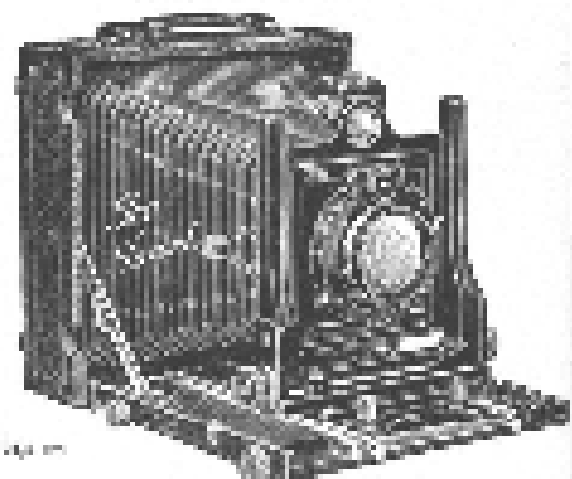
Die Ica-Fabrik
Karlshagen bei Berlin
Telefon 1000

Preisliste in Anhang

440 Ica-Juwel

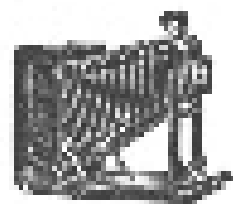
13x18
quadratisch

Mit doppeltem Auszug und doppeltem Zahntrieb
Für Platten und Filmrollen
Breitbarer Rahmen

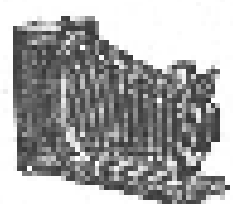


Preis
100,-

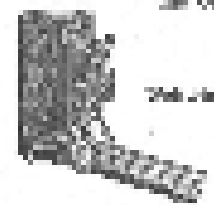
Preis
100,-



Objektiv



Leuchtblende



Zahntrieb

Winkel

Preisliste in Anhang

440 Ica-Juwel 13x18

Beendete Vorzüge:

Der Ica-Juwel 13x18 ist die kleinste Ica-Kamera, welche alle aus der Ica-Familie besteht.

Der Objektivtrieb ist so einstellbar, wie bei Ica 11. Ganz besonders vorteilhafte Halte- und Verriegelung des Glases (Ica 11 und 17).

Das Gehäuse der Kamera ist aus Metall gefertigt.

Das Objektivobjekt ist aus Metall, um die Verwendung verschiedener Objektive zu ermöglichen.

Beendete Metallbestückung

Vertrieb:
 Prof. Adolf Clausen & Sohn, Fabrik- und
 Verkaufsbüro für Ica-Kameras
 in Hamburg, Altona 10

Vertrieb:
 in allen größeren Foto- und
 Schreibwaren-Geschäften

Größe	Nr. 440 13x18 cm quadratisch	Preis
Z	Leinwand-Objektiv 1:4,5	18,-
2	Leinwand-Objektiv 1:4,5	18,-
3	Ka-Brennweitenobjektiv 1:4,5	18,-
4	Leinwand-Objektiv 1:4,5	18,-
5	Leinwand-Objektiv 1:4,5	18,-
6	Leinwand-Objektiv 1:4,5	18,-
7	Leinwand-Objektiv 1:4,5	18,-
8	Leinwand-Objektiv 1:4,5	18,-
9	Leinwand-Objektiv 1:4,5	18,-
10	Leinwand-Objektiv 1:4,5	18,-
11	Leinwand-Objektiv 1:4,5	18,-
12	Leinwand-Objektiv 1:4,5	18,-
13	Leinwand-Objektiv 1:4,5	18,-
14	Leinwand-Objektiv 1:4,5	18,-
15	Leinwand-Objektiv 1:4,5	18,-
16	Leinwand-Objektiv 1:4,5	18,-
17	Leinwand-Objektiv 1:4,5	18,-
18	Leinwand-Objektiv 1:4,5	18,-
19	Leinwand-Objektiv 1:4,5	18,-
20	Leinwand-Objektiv 1:4,5	18,-
21	Leinwand-Objektiv 1:4,5	18,-
22	Leinwand-Objektiv 1:4,5	18,-
23	Leinwand-Objektiv 1:4,5	18,-
24	Leinwand-Objektiv 1:4,5	18,-
25	Leinwand-Objektiv 1:4,5	18,-
26	Leinwand-Objektiv 1:4,5	18,-
27	Leinwand-Objektiv 1:4,5	18,-
28	Leinwand-Objektiv 1:4,5	18,-
29	Leinwand-Objektiv 1:4,5	18,-
30	Leinwand-Objektiv 1:4,5	18,-

Die Ica-Kameras sind in allen größeren Foto- und Schreibwaren-Geschäften zu haben. In Hamburg, Altona 10, Prof. Adolf Clausen & Sohn, Fabrik- und Verkaufsbüro für Ica-Kameras.

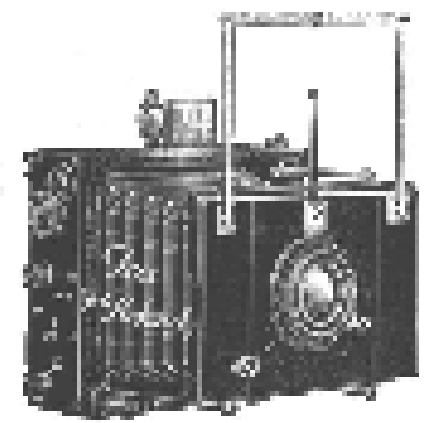
Preisliste in Rubel

465 Ica-Rekord 13x18

Spreizen-Camera

Beendete Metallbestückung, alle aus der Ica-Familie bestehend. Die Ica-Rekord ist besonders vorteilhaft für die Verwendung von Ica-Objektiven.

Für Platten und Filmpacks



Beendete Metallbestückung, alle aus der Ica-Familie bestehend.

Vertrieb:
 Prof. Adolf Clausen & Sohn, Fabrik- und
 Verkaufsbüro für Ica-Kameras
 in Hamburg, Altona 10

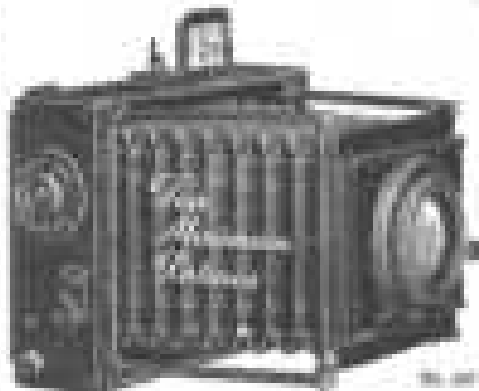
Größe	Nr. 465 13x18 cm	Preis
Z	Leinwand-Objektiv 1:4,5	18,-
2	Leinwand-Objektiv 1:4,5	18,-
3	Leinwand-Objektiv 1:4,5	18,-
4	Leinwand-Objektiv 1:4,5	18,-
5	Leinwand-Objektiv 1:4,5	18,-
6	Leinwand-Objektiv 1:4,5	18,-
7	Leinwand-Objektiv 1:4,5	18,-
8	Leinwand-Objektiv 1:4,5	18,-
9	Leinwand-Objektiv 1:4,5	18,-
10	Leinwand-Objektiv 1:4,5	18,-
11	Leinwand-Objektiv 1:4,5	18,-
12	Leinwand-Objektiv 1:4,5	18,-
13	Leinwand-Objektiv 1:4,5	18,-
14	Leinwand-Objektiv 1:4,5	18,-
15	Leinwand-Objektiv 1:4,5	18,-
16	Leinwand-Objektiv 1:4,5	18,-
17	Leinwand-Objektiv 1:4,5	18,-
18	Leinwand-Objektiv 1:4,5	18,-
19	Leinwand-Objektiv 1:4,5	18,-
20	Leinwand-Objektiv 1:4,5	18,-
21	Leinwand-Objektiv 1:4,5	18,-
22	Leinwand-Objektiv 1:4,5	18,-
23	Leinwand-Objektiv 1:4,5	18,-
24	Leinwand-Objektiv 1:4,5	18,-
25	Leinwand-Objektiv 1:4,5	18,-
26	Leinwand-Objektiv 1:4,5	18,-
27	Leinwand-Objektiv 1:4,5	18,-
28	Leinwand-Objektiv 1:4,5	18,-
29	Leinwand-Objektiv 1:4,5	18,-
30	Leinwand-Objektiv 1:4,5	18,-

Die Ica-Kameras sind in allen größeren Foto- und Schreibwaren-Geschäften zu haben. In Hamburg, Altona 10, Prof. Adolf Clausen & Sohn, Fabrik- und Verkaufsbüro für Ica-Kameras.

Preisliste in Rubel

454	Ica-Minimum-	6x6 oder 8x11 cm
456	Palmos	9x12
457	Spreizen-Camera mit regulierbarem Schärfenvermögen	10x15

Für Platten und Filmpacks



Modell:
No. 454
No. 456
No. 457
Größen:
No. 454 200g
No. 456 300g
No. 457 300g

Die Ica-Fabrik
für Kleinformatkameras
in München

Zubehör	Ica-Minimum			Ica-Palmos		
	No. 454	No. 456	No. 457	No. 454	No. 456	No. 457
1	1/25 Sek. - 1/1000	1/25 Sek. - 1/1000	1/25 Sek. - 1/1000	1/25 Sek. - 1/1000	1/25 Sek. - 1/1000	1/25 Sek. - 1/1000
2	1/25 Sek. - 1/1000	1/25 Sek. - 1/1000	1/25 Sek. - 1/1000	1/25 Sek. - 1/1000	1/25 Sek. - 1/1000	1/25 Sek. - 1/1000
3	1/25 Sek. - 1/1000	1/25 Sek. - 1/1000	1/25 Sek. - 1/1000	1/25 Sek. - 1/1000	1/25 Sek. - 1/1000	1/25 Sek. - 1/1000

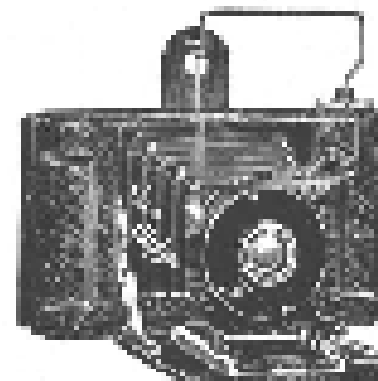
No. 454	No. 456	No. 457	Besondere Funktionen:
1/25 Sek. - 1/1000	1/25 Sek. - 1/1000	1/25 Sek. - 1/1000	Verstellbare Objektive
1/25 Sek. - 1/1000	1/25 Sek. - 1/1000	1/25 Sek. - 1/1000	Verstellbare Verschlusszeiten
1/25 Sek. - 1/1000	1/25 Sek. - 1/1000	1/25 Sek. - 1/1000	Verstellbare Blenden
1/25 Sek. - 1/1000	1/25 Sek. - 1/1000	1/25 Sek. - 1/1000	Verstellbare Verschlusszeiten
1/25 Sek. - 1/1000	1/25 Sek. - 1/1000	1/25 Sek. - 1/1000	Verstellbare Blenden
1/25 Sek. - 1/1000	1/25 Sek. - 1/1000	1/25 Sek. - 1/1000	Verstellbare Verschlusszeiten
1/25 Sek. - 1/1000	1/25 Sek. - 1/1000	1/25 Sek. - 1/1000	Verstellbare Blenden

Preisliste in Anhang

Ica-Westentalchencamera

490 Alpha 6x6

Für Rollfilme 6x6 cm



Rollfilme
12x12 cm

Größe
90 x

Die Ica-Alpha ist die kleinste von Ica Nr. 490, unterteilt ist sie aber von ihr durch ihre feine Ausführung.

Der Verschluss verfügt über eine Schwingenmechanik von ungefähr 1/6 Sekunde und eine Vorrichtung für Zeitstrahler.

Das Objektiv ist ein Endloppol mit 2,8 Brennweite 55 cm.

Der Gehäusebau des Gehäuses erfolgt aus Metallblech mit verstellbaren Rollvorrichtungen für Handhabung.

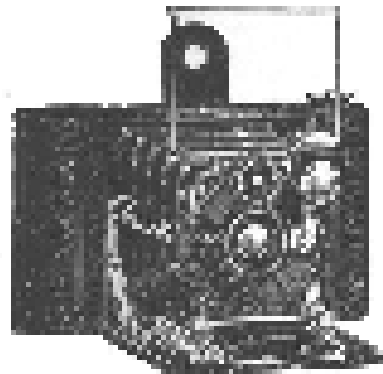
Die Kamera und das Gehäuse ist mit einer neuen, eigenartigen Verkleidung versehen, welche die besonderen Abmessungen und Aufgaben der Kamera ermöglicht.

No. 490 100 Mark Preisliste 1922
No. 490 100 Mark Preisliste 1922

Preisliste in Anhang

Ica-Westtafelnkamera

495. III | Icarette I | 6x6



Nr. 495
Mit Halblinse 6x6 cm

Nr. 496
Mit Volllinse 6x6 cm
a. 2.5 cm, b. 2.8 cm

Preisliste
mit 1000 Stück
Zusammen

Die Kamera ist aus
einem Stück Metall
in verchromter
gelber Polier-
fassung von Ica
hergestellt. Die
Tafel liegt in
einer Schutzhülle

verborgen. Die Kamera ist mit einem
Kontaktsystem ausgestattet, das die
Tafel in der richtigen Position

Vertrieb durch
Den-Strömmer'sches Verlag &
Mechanisch-Verlag
Hildesheim

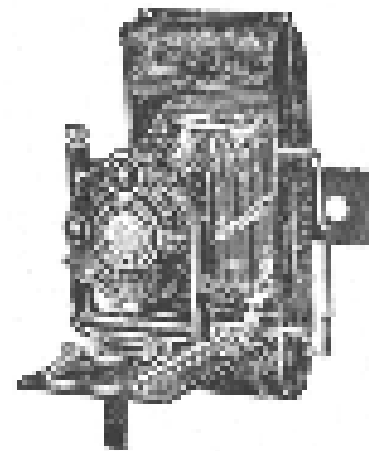
Nr. 495	6x6 cm	Nr. 496
Preisliste		

Nr.	Bezeichnung	Preis
1	100 Stück	100
2	100 Stück	100
3	100 Stück	100
4	100 Stück	100
5	100 Stück	100

Die Kamera ist aus
einem Stück Metall
in verchromter
gelber Polier-
fassung von Ica
hergestellt. Die
Tafel liegt in
einer Schutzhülle
verborgen. Die
Kamera ist mit
einem Kontaktsystem
ausgestattet, das
die Tafel in der
richtigen Position

Ica-Taschenkamera

500 | Icarette II | 6x9



Nr. 500
Mit Halblinse 6x9 cm
oder 3.5 cm

Die Kamera
ist aus einem
Stück Metall
in verchromter
gelber Polier-
fassung von Ica
hergestellt. Die
Tafel liegt in
einer Schutzhülle

verborgen. Die
Kamera ist mit
einem Kontaktsystem
ausgestattet, das
die Tafel in der
richtigen Position

verborgen. Die
Kamera ist mit
einem Kontaktsystem
ausgestattet, das
die Tafel in der
richtigen Position

verborgen. Die
Kamera ist mit
einem Kontaktsystem
ausgestattet, das
die Tafel in der
richtigen Position

verborgen. Die
Kamera ist mit
einem Kontaktsystem
ausgestattet, das
die Tafel in der
richtigen Position

Vertrieb durch
Den-Strömmer'sches Verlag &
Mechanisch-Verlag
Hildesheim

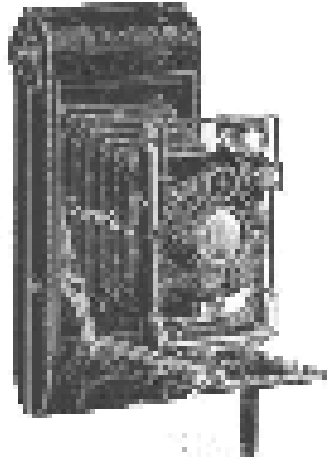
Nr. 500	6x9 cm
Preisliste	

Nr.	Bezeichnung	Preis
1	100 Stück	100
2	100 Stück	100
3	100 Stück	100
4	100 Stück	100
5	100 Stück	100

Die Kamera ist aus
einem Stück Metall
in verchromter
gelber Polier-
fassung von Ica
hergestellt. Die
Tafel liegt in
einer Schutzhülle
verborgen. Die
Kamera ist mit
einem Kontaktsystem
ausgestattet, das
die Tafel in der
richtigen Position

Ica-Tafelcamera

Nr. 501 Icarette III [6,5x11



Nr. 501
Die Größe 6,5 x 11 cm

Nr. 502
Die Größe 6,5 x 11 cm
mit 11/16 Zoll Objektiv und
eine 1/16 Zoll Linse

Sehr leichtes und
gerades
Bildformat

Entscheidend hochwertig

Macht in der Verstellung alle
Mittelwerts durch Spieltrieb
u. ab

Vorbereitung eines Bildes

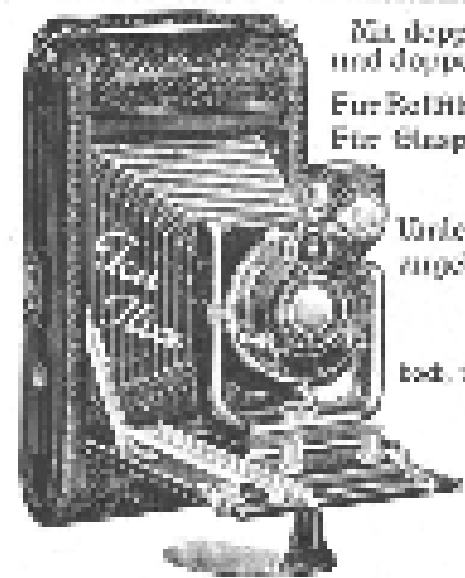
Die Ica Tafelcamera Nr. 501
ist in der Ausführung mit
11/16 Zoll Objektiv und
1/16 Zoll Linse
ausgegeben in Silber- und
Schwarzlack.

Best.- Nr.	Nr. 501 mit 11/16 Zoll	Bestell-Nr.	Nr. 502 mit 11/16 Zoll und 1/16 Zoll Linse	Preis in Mk.
10	1/16 Zoll Objektiv-Flachglas	1111	1/16 Zoll	12
11	20x-Objektiv-Flachglas	1112	1/16 Zoll	12
12	11/16 Zoll Objektiv-Flachglas	1113	1/16 Zoll	12
13	11/16 Zoll Objektiv-Flachglas	1114	1/16 Zoll	12
14	11/16 Zoll Objektiv-Flachglas	1115	1/16 Zoll	12
15	11/16 Zoll Objektiv-Flachglas	1116	1/16 Zoll	12
16	11/16 Zoll Objektiv-Flachglas	1117	1/16 Zoll	12
17	11/16 Zoll Objektiv-Flachglas	1118	1/16 Zoll	12
18	11/16 Zoll Objektiv-Flachglas	1119	1/16 Zoll	12
19	11/16 Zoll Objektiv-Flachglas	1120	1/16 Zoll	12

Die Ica Tafelcamera Nr. 501
ist in der Ausführung mit
11/16 Zoll Objektiv und
1/16 Zoll Linse
ausgegeben in Silber- und
Schwarzlack.

Preis[st]ückel in Anhang

555 Ica-Nixe 8,5x10,5 9x12



Mit doppeltem Verschluss
und doppeltem Zähltrieb
Für Rollfilme 8,5x10,5 cm
Für Glasplatten 9x12 cm

Mit
Vorlageneinstellung und
angelegten Spulen-
fächern

Geht schnell
hoch, tief und ist leicht von
außen

Preis
in
Mk.

Die Ica-Nixe Nr. 555 ist in der Ausführung mit
11/16 Zoll Objektiv und 1/16 Zoll Linse
ausgegeben in Silber- und
Schwarzlack.

Best.- Nr.	Nr. 555 mit 11/16 Zoll	Bestell-Nr.	Nr. 555 mit 11/16 Zoll und 1/16 Zoll Linse	Preis in Mk.
10	11/16 Zoll Objektiv-Flachglas	1121	1/16 Zoll	12
11	11/16 Zoll Objektiv-Flachglas	1122	1/16 Zoll	12
12	11/16 Zoll Objektiv-Flachglas	1123	1/16 Zoll	12
13	11/16 Zoll Objektiv-Flachglas	1124	1/16 Zoll	12
14	11/16 Zoll Objektiv-Flachglas	1125	1/16 Zoll	12
15	11/16 Zoll Objektiv-Flachglas	1126	1/16 Zoll	12
16	11/16 Zoll Objektiv-Flachglas	1127	1/16 Zoll	12
17	11/16 Zoll Objektiv-Flachglas	1128	1/16 Zoll	12
18	11/16 Zoll Objektiv-Flachglas	1129	1/16 Zoll	12
19	11/16 Zoll Objektiv-Flachglas	1130	1/16 Zoll	12

Die Ica-Nixe Nr. 555 ist in der Ausführung mit
11/16 Zoll Objektiv und 1/16 Zoll Linse
ausgegeben in Silber- und
Schwarzlack.

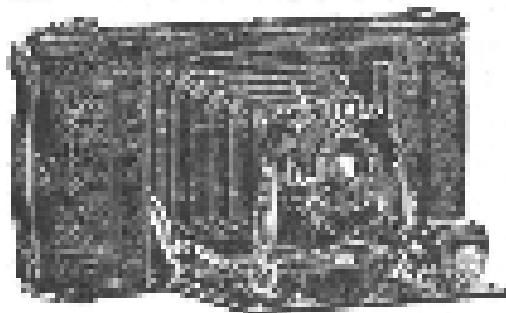
Preis[st]ückel in Anhang

Ica-Lloyd-Cupido

560

Querformat
Kollim.-Camera

8,3x10,3



Mit Ica's Camera fotografieren Sie bequem und leicht auf die Unschärfe hin ein wenig über die normale Maßzahl.

Ihre Brennweite besteht aus Einstellung auf nahegelegene Gegenstände.

Bestehen Sie aus: handlicher Form, kleiner, leicht gefüllter Belichtungs- und Auslöseknopf, sowie einstellbarem Sucher ein besonders Wert gelegt wird.

Bitte beachten Sie die Beschriftung

Bestehen aus:
Ica-Minutenschieber

Bestehen aus:
Ica-Flaschenverschluss Modell X
Ica-Flaschenverschluss Modell X
Ica-Flaschenverschluss Modell X

Bestehen aus: Zusatzteile	Nr. 560	8,3x10,3 cm	Querformat	Preis 1922
X	Ica-Flaschenverschluss Modell X			1

Bestehen aus:

Ica-Flaschenverschluss Modell X
Ica-Flaschenverschluss Modell X

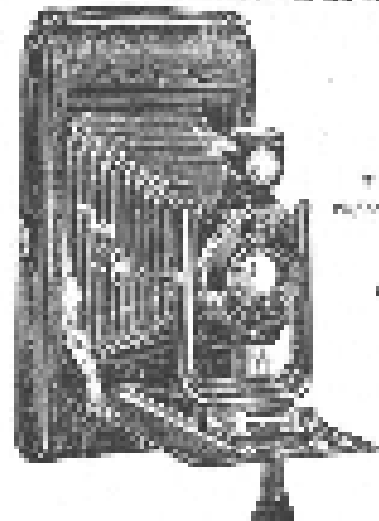
Preis[st]ückel im Anhang

570

Ica-Hallob

8x14

Mit einfacher Führung
Für Halblinse 8x14 cm. Für Glasplatten 4x14 cm.
Zweite Halblinse nach Ein-Glasplatten-Form für 1/2-Format.



Halblinse
nach Ein-Glasplatten-
Form

Halblinse
nach Ein-Glasplatten-
Form

Halblinse
nach Ein-Glasplatten-
Form

Bestehen aus:
Ica-Flaschenverschluss Modell X
Ica-Flaschenverschluss Modell X
Ica-Flaschenverschluss Modell X

Bestehen aus: Zusatzteile	Nr. 570	8x14 und 9x16 cm	Querformat	Preis 1922
20	Ica-Flaschenverschluss Modell X			10
11	Ica-Flaschenverschluss Modell X			15
12	Ica-Flaschenverschluss Modell X			15
13	Ica-Flaschenverschluss Modell X			15
14	Ica-Flaschenverschluss Modell X			15
15	Ica-Flaschenverschluss Modell X			15
16	Ica-Flaschenverschluss Modell X			15
17	Ica-Flaschenverschluss Modell X			15
18	Ica-Flaschenverschluss Modell X			15
19	Ica-Flaschenverschluss Modell X			15

Bitte beachten Sie die Beschriftung
Ica-Flaschenverschluss Modell X
Ica-Flaschenverschluss Modell X
Ica-Flaschenverschluss Modell X

Bestehen aus:
Ica-Flaschenverschluss Modell X
Ica-Flaschenverschluss Modell X

Preis[st]ückel im Anhang

575 Ica-Lloyd 8-14

Mit einfachem Bauzug und doppelter Zahntrieb
Für Rollfilme 6x14 cm Für Glasplatten 9x14 cm



Mit eingebautem Spiegelreflex

Mit einstellbarem Verschluss

Objektiv 13
hoch, tief
und mittig-
verstellbar

Belichtungs-
zeit 1/100 bis 1/200 s

Größe 100 x 60

Lieferung mit
Ica-Flammverweilobjektiv Modell X
Ica-Flammverweilobjektiv Modell XI
4-fach verstellbare Linse Metall und Holz

Objektiv	Nr. 575 8x14 cm	Preis in RM
	2-fach verstellbar 1/100 bis 1/200 s	
D	Ica-Edenobjektiv-Flammverweilobjektiv 1:5	12
E	Ica-Edenobjektiv-Flammverweilobjektiv 1:8,5	14
A	Ica-Edenobjektiv-Flammverweilobjektiv 1:12,5	16
ZF	Ica-Edenobjektiv-Flammverweilobjektiv 1:16	18
T	Eden-Flammverweilobjektiv 1:12,5	14
H	Eden-Edenobjektiv-Flammverweilobjektiv 1:12,5	16
S	Eden-Edenobjektiv-Flammverweilobjektiv 1:16	18

Die Ica-Kameras sind alle mit einem
Edenobjektiv ausgestattet und sind
mit einem 1/100 bis 1/200 s
Verschluss versehen.
Preisliste in RM

Preisliste in RM

595 Ica-Nixe 8-14

Mit doppeltem Bauzug und doppeltem Zahntrieb

Für Rollfilme 8x14 cm

Für Glasplatten 9x14
oder 9x12 cm

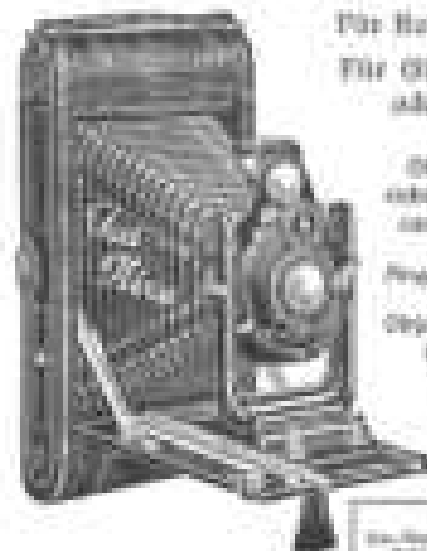
Mit einstellbarem
Verschluss mit 1/100
bis 1/200 s

Objektiv 13

hoch, tief und
mittig verstellbar

Belichtungs-
zeit 1/100 bis 1/200 s

Größe 100 x 60



Lieferung mit
Ica-Flammverweilobjektiv Modell X
Ica-Flammverweilobjektiv Modell XI
4-fach verstellbare Linse

Objektiv	Nr. 595 8x14 oder 9x14 cm	Preis in RM
	2-fach verstellbar 1/100 bis 1/200 s	
D	Ica-Edenobjektiv-Flammverweilobjektiv 1:5	12
E	Ica-Edenobjektiv-Flammverweilobjektiv 1:8,5	14
A	Ica-Edenobjektiv-Flammverweilobjektiv 1:12,5	16
ZF	Ica-Edenobjektiv-Flammverweilobjektiv 1:16	18
T	Eden-Flammverweilobjektiv 1:12,5	14
H	Eden-Edenobjektiv-Flammverweilobjektiv 1:12,5	16
S	Eden-Edenobjektiv-Flammverweilobjektiv 1:16	18

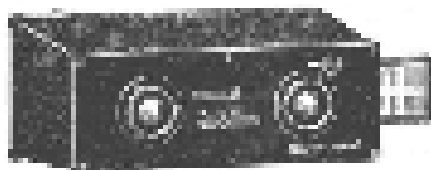
Die Ica-Kameras sind alle mit einem
Edenobjektiv ausgestattet und sind
mit einem 1/100 bis 1/200 s
Verschluss versehen.
Preisliste in RM

Preisliste in RM

603 Ica-Polycop 4,5x10,5

Stereoflop-Camera
Für Platten 4,5x10,5 cm

Ohne Nebeneinrichtung
Stets gebrauchsfertig



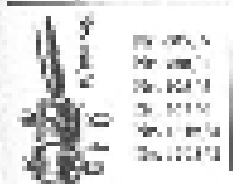
Patentamt für Erfindungen, Berlin, Nr. 192 192

Abnehmbar:
Sobald Kammerlinse oder Filmhalter

Entfernen sich:
Vorbereitung für Seemannsreisen mit dieser
Kammergehäuse möglich

Nr. 603 4,5x10,5 cm

Mit zwei Handhaben für Halbbrennen



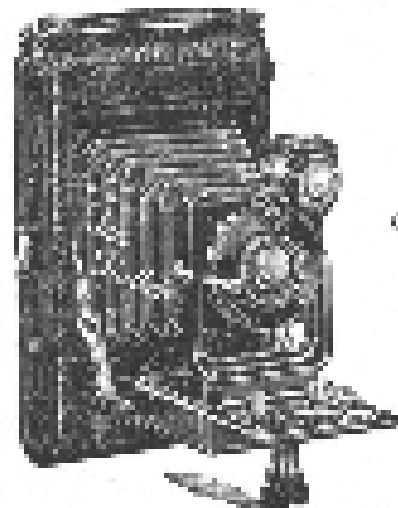
Patentamt für Erfindungen, Berlin, Nr. 192 192
Sonder-Steuerbescheid
Patentamt für Erfindungen, Berlin, Nr. 192 192
Sonder-Steuerbescheid
Patentamt für Erfindungen, Berlin, Nr. 192 192
Sonder-Steuerbescheid



Preisführer in Anhang

505, 506 Ica-Halloh 8x10,5

Rollfilm-Camera mit einfachem Aufbau



Nr. 505
mit 12 Filmpolen
8,5x10,5 cm

Nr. 506
mit Filmpolen
4,5x10,5 cm und
Clapphalter für 12 cm mit
verstellbarem Stativ-
Fuß

Filmformat
11,8x16,7 cm

Gewicht:
mit Stativ 300 g
ohne Stativ 200 g

Das Objektiv ist mit
einem Schutzverglas

Lieferung mit:
Ica-Halterverstellbares Modell X
Ica-Stativverstellbares Modell X
Belichtungs- und Auslöser-
Mechanismus

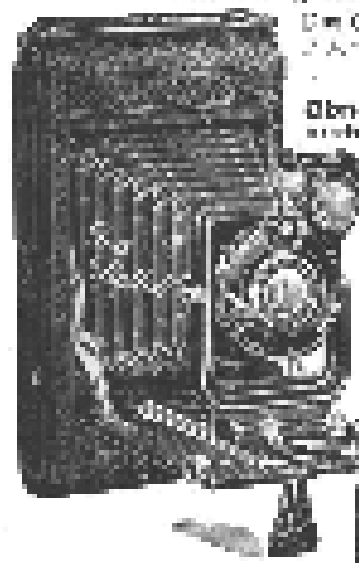
Best.- Nummern	Nr. 505 8,5x10,5 cm mit 12 Filmpolen	Nr. 506 mit 12 cm Stativ	Preis in Mark
A	Ica-Exemplar-Filmrollen 12 Pol. 1 Stk.		12,-
B	Ica-Exemplar-Filmrollen 12 Pol. 2 Stk.		15,-
C	Ica-Exemplar-Filmrollen 12 Pol. 3 Stk.		17,-
D	Ica-Exemplar-Filmrollen 12 Pol. 4 Stk.		19,-
E	Ica-Exemplar-Filmrollen 12 Pol. 5 Stk.		21,-
F	Ica-Exemplar-Filmrollen 12 Pol. 6 Stk.		23,-
G	Ica-Exemplar-Filmrollen 12 Pol. 7 Stk.		25,-
H	Ica-Exemplar-Filmrollen 12 Pol. 8 Stk.		27,-
I	Ica-Exemplar-Filmrollen 12 Pol. 9 Stk.		29,-
J	Ica-Exemplar-Filmrollen 12 Pol. 10 Stk.		31,-
K	Ica-Exemplar-Filmrollen 12 Pol. 11 Stk.		33,-
L	Ica-Exemplar-Filmrollen 12 Pol. 12 Stk.		35,-

Preisführer in Anhang

Preisführer in Anhang

510	Ica-Halloh	8,5 x 10 cm
511	Ica-Lola	9 x 12 cm

Mit einfachem Aufbau für Reflektoren, Objektive und Glasplatten 8x12 cm. Mit Prisma-Vergrößerung.



Das Gehäuse ist aus Metall gefertigt und ist sehr leicht. Die Halloh Nr. 510 hat eine besondere Vorrichtung, um die Platten einzuwechseln.

Einstellung mittels Zeilenrädchen
Lola Nr. 511
 Dieselbe Camera, aber mit Halbbildbelichtungsrichtung und Belichtungsrichtung. Einstellung auf Film in umgedrehter Richtung.

Lieferung in Metallgehäuse mit 12 Platten 8x12 cm. Preis 12,-. Lieferung in Holzgehäuse mit 12 Platten 8x12 cm. Preis 10,-.

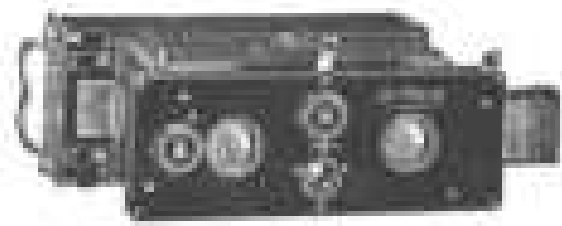
Größe	No. 510	No. 511	Preis
M	Metallgehäuse mit 12 Platten	Metallgehäuse mit 12 Platten	12,-
K	Metallgehäuse mit 12 Platten	Metallgehäuse mit 12 Platten	12,-
J	Metallgehäuse mit 12 Platten	Metallgehäuse mit 12 Platten	12,-
H	Metallgehäuse mit 12 Platten	Metallgehäuse mit 12 Platten	12,-
G	Metallgehäuse mit 12 Platten	Metallgehäuse mit 12 Platten	12,-
F	Metallgehäuse mit 12 Platten	Metallgehäuse mit 12 Platten	12,-
E	Metallgehäuse mit 12 Platten	Metallgehäuse mit 12 Platten	12,-
D	Metallgehäuse mit 12 Platten	Metallgehäuse mit 12 Platten	12,-
C	Metallgehäuse mit 12 Platten	Metallgehäuse mit 12 Platten	12,-
B	Metallgehäuse mit 12 Platten	Metallgehäuse mit 12 Platten	12,-
A	Metallgehäuse mit 12 Platten	Metallgehäuse mit 12 Platten	12,-

Die Ica-Kameras sind in allen Größen lieferbar. Die Preise sind in Reichsmark angegeben. Die Ica-Kameras sind in allen Größen lieferbar. Die Preise sind in Reichsmark angegeben.

Preisliste in Reichsmark

Ica-Polyseop 4x10 cm

Made aus Metall - Für Platten und Filmpack
Mit Nah-Einstellung



Metallgehäuse

Preis 12,-

Die Ica-Polyseop ist eine Kamera mit einer Brennweite von 100 mm. Sie ist für Platten und Filmpack geeignet. Die Ica-Polyseop ist eine Kamera mit einer Brennweite von 100 mm. Sie ist für Platten und Filmpack geeignet.

Die Ica-Polyseop ist eine Kamera mit einer Brennweite von 100 mm. Sie ist für Platten und Filmpack geeignet. Die Ica-Polyseop ist eine Kamera mit einer Brennweite von 100 mm. Sie ist für Platten und Filmpack geeignet.

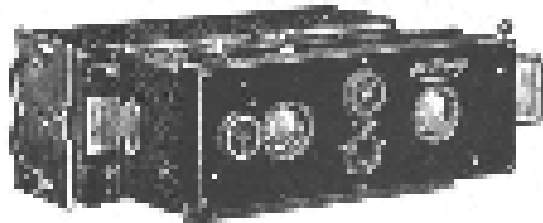
Größe	No. 606	No. 606/1	Preis
M	Metallgehäuse mit 12 Platten	Metallgehäuse mit 12 Platten	12,-
K	Metallgehäuse mit 12 Platten	Metallgehäuse mit 12 Platten	12,-
J	Metallgehäuse mit 12 Platten	Metallgehäuse mit 12 Platten	12,-
H	Metallgehäuse mit 12 Platten	Metallgehäuse mit 12 Platten	12,-
G	Metallgehäuse mit 12 Platten	Metallgehäuse mit 12 Platten	12,-
F	Metallgehäuse mit 12 Platten	Metallgehäuse mit 12 Platten	12,-
E	Metallgehäuse mit 12 Platten	Metallgehäuse mit 12 Platten	12,-
D	Metallgehäuse mit 12 Platten	Metallgehäuse mit 12 Platten	12,-
C	Metallgehäuse mit 12 Platten	Metallgehäuse mit 12 Platten	12,-
B	Metallgehäuse mit 12 Platten	Metallgehäuse mit 12 Platten	12,-
A	Metallgehäuse mit 12 Platten	Metallgehäuse mit 12 Platten	12,-

Die Ica-Polyseop ist eine Kamera mit einer Brennweite von 100 mm. Sie ist für Platten und Filmpack geeignet. Die Ica-Polyseop ist eine Kamera mit einer Brennweite von 100 mm. Sie ist für Platten und Filmpack geeignet.

Preisliste in Reichsmark

600. III/1 | Ica-Polyfocop | 4,5x10,7

Ober aus Metall · Für Platten und Filmpapier
Mit Naß-Einstellung und verstellbarem
Objektivteil



Typ 607 mit Naß-Vorläufer

Belichtungs-Einstellung 2 bis 1/1000 Sek. · Gewicht 340 g

Zubehörteile:
 Nr. 607 · Rücken mit Leder-Handgriffen
 Nr. 607/1 · Wechselkassette für 12 Platten
 Metall-Handgriffe aus Nickelplatt.

Lieferung mit:
 Regulator aus Metall zum Verstellen des Verschluss mit Messinggehäuse (patentiert) für 1/100 Sek.
 Metallhandgriffe

Preis- bezeichnung	Nr. 607 4,5x10,7 cm Nr. 607/1 mit Wechselkassette	Größe Länge
-----------------------	---	----------------

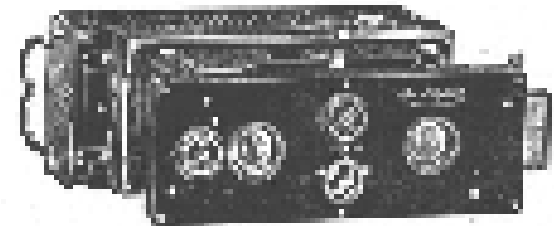
	mit zwei Objektiven	
Z	Kaß-Scharf-Tastengerät 1-1/2 Liter	1
A	Kaß-Doppel-Tastengerät 2 Liter	2
M	Kaß-Doppel-Tastengerät 2 Liter 1/2 Liter	3
G	Kaß-Doppel-Tastengerät 2 Liter 1/2 Liter	4
T	Selbst-Teller 1-1/2 Liter	5
F	Selbst-Teller 1-1/2 Liter	6

Nr. 607/1 · Selbst-Teller mit Metallgehäuse aus Nickelplatt für 1/100 Sek.
 Nr. 607/2 · Selbst-Teller mit Metallgehäuse aus Nickelplatt für 1/100 Sek.
 Nr. 607/3 · Selbst-Teller mit Metallgehäuse aus Nickelplatt für 1/100 Sek.
 Nr. 607/4 · Selbst-Teller mit Metallgehäuse aus Nickelplatt für 1/100 Sek.
 Nr. 607/5 · Selbst-Teller mit Metallgehäuse aus Nickelplatt für 1/100 Sek.
 Nr. 607/6 · Selbst-Teller mit Metallgehäuse aus Nickelplatt für 1/100 Sek.

Preis(tabelle) in Abzug

600. III/2 | Ica-Polyfocop | 4,5x10,7

Zusammenlegbares Modell mit Belgen
und Spritzen
Mit Naß-Einstellung



Typ 608 mit Naß-Vorläufer, mit Wechselkassette

Belichtungs-Einstellung 2 bis 1/1000 Sek. · Gewicht 400 g

Zubehörteile:
 Nr. 608 · Rücken mit Leder-Handgriffen
 Nr. 608/1 · Wechselkassette für 12 Platten
 Metall-Handgriffe aus Nickelplatt.

Lieferung mit:
 Mess-Regulator aus Metall zum Verstellen des Verschluss mit Messinggehäuse (patentiert) für 1/100 Sek.
 Metallhandgriffe

Preis- bezeichnung	Nr. 608 4,5x10,7 cm Nr. 608/1 mit Wechselkassette	Größe Länge
-----------------------	---	----------------

	mit zwei Objektiven	
Z	Kaß-Scharf-Tastengerät 1-1/2 Liter	1
A	Kaß-Doppel-Tastengerät 2 Liter	2
M	Kaß-Doppel-Tastengerät 2 Liter 1/2 Liter	3
G	Kaß-Doppel-Tastengerät 2 Liter 1/2 Liter	4
T	Selbst-Teller 1-1/2 Liter	5
F	Selbst-Teller 1-1/2 Liter	6

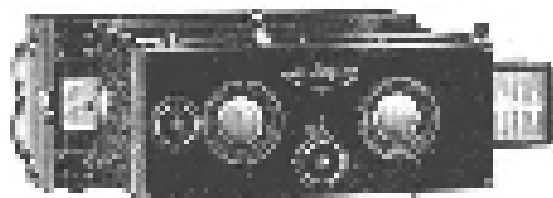
Nr. 608/1 · Selbst-Teller mit Metallgehäuse aus Nickelplatt für 1/100 Sek.
 Nr. 608/2 · Selbst-Teller mit Metallgehäuse aus Nickelplatt für 1/100 Sek.
 Nr. 608/3 · Selbst-Teller mit Metallgehäuse aus Nickelplatt für 1/100 Sek.
 Nr. 608/4 · Selbst-Teller mit Metallgehäuse aus Nickelplatt für 1/100 Sek.
 Nr. 608/5 · Selbst-Teller mit Metallgehäuse aus Nickelplatt für 1/100 Sek.
 Nr. 608/6 · Selbst-Teller mit Metallgehäuse aus Nickelplatt für 1/100 Sek.

Preis(tabelle) in Abzug

III Ica-Polycop 6-13

Ideale Stereo- und Panorama-Camera mit Schwenkungs-Objektiv-einstellung

Die Kamera ist in drei verschiedenen Größen gebaut und liefert mit einer Reihe Objektive



Nr. 600 mit 200mm Objektiv

Belichtungszeit 1/25 bis 1/500 sec. - 24 Bilder/Min.

Wahl der Objektive
 Nr. 100 - 200mm mit 1/25 bis 1/500 sec.
 Nr. 101 - 150mm mit 1/25 bis 1/500 sec.
 Nr. 102 - 100mm mit 1/25 bis 1/500 sec.

Belichtungszeit
 1/25 bis 1/500 sec.
 24 Bilder/Min.
 24 Bilder/Min.

Preis in RM	Nr. 600 6-13 cm Nr. 600-1 mit 200mm Objektiv	Preis in RM
----------------	---	----------------

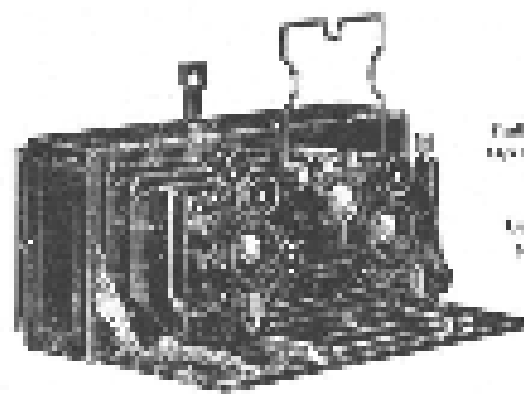
mit zwei Objektiven		
Nr.	Belichtungszeit	Preis in RM
100	1/25 bis 1/500 sec.	18,5
101	1/25 bis 1/500 sec.	18,5
102	1/25 bis 1/500 sec.	18,5
103	1/25 bis 1/500 sec.	18,5
104	1/25 bis 1/500 sec.	18,5
105	1/25 bis 1/500 sec.	18,5

Die Kamera ist in drei verschiedenen Größen gebaut und liefert mit einer Reihe Objektive
 Nr. 100 - 200mm mit 1/25 bis 1/500 sec.
 Nr. 101 - 150mm mit 1/25 bis 1/500 sec.
 Nr. 102 - 100mm mit 1/25 bis 1/500 sec.

Preisliste in Abzug

611 Ica-Stereolette 4,5-10

Mit einfachem Auszug und Radialhebelverstellung



Belichtungszeit
1/25 bis 1/500 sec.

Wahl der Objektive
 Nr. 100 - 200mm mit 1/25 bis 1/500 sec.
 Nr. 101 - 150mm mit 1/25 bis 1/500 sec.
 Nr. 102 - 100mm mit 1/25 bis 1/500 sec.

Belichtungszeit
 1/25 bis 1/500 sec.
 24 Bilder/Min.

Preis in RM	Nr. 611 4,5-10,2 cm	Preis in RM
----------------	---------------------	----------------

mit zwei Objektiven		
Nr.	Belichtungszeit	Preis in RM
100	1/25 bis 1/500 sec.	18,5
101	1/25 bis 1/500 sec.	18,5
102	1/25 bis 1/500 sec.	18,5
103	1/25 bis 1/500 sec.	18,5
104	1/25 bis 1/500 sec.	18,5
105	1/25 bis 1/500 sec.	18,5

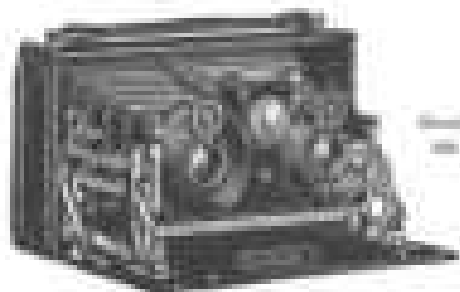
Die Kamera ist in drei verschiedenen Größen gebaut und liefert mit einer Reihe Objektive
 Nr. 100 - 200mm mit 1/25 bis 1/500 sec.
 Nr. 101 - 150mm mit 1/25 bis 1/500 sec.
 Nr. 102 - 100mm mit 1/25 bis 1/500 sec.

Preisliste in Abzug

Ica-Cupido-Stereolette

620 Mit automatischer Einstellung auf Unendlich **4,5-10,5**

Nahentstellung mittels Exzenters



Exzentrisch:
Drei Nahentstellungen zum Nahen
Nahentstellungen zum Unendlichen
Nagen — Nahentstellung

Variabel:
Stereo-Objektiv/Verschluss-System

Nr. 620 4,5-10,5 cm		
Mit zwei Objektiven		
II	Obj.-System-Beobachtungs-Objektiv 1:4,5	8
III	Obj.-System-Beobachtungs-Objektiv 1:10,5	8
IV	Obj.-System-Beobachtungs-Objektiv 1:15	8
V	Obj.-System-Beobachtungs-Objektiv 1:20	12,5
VI	Obj.-System-Beobachtungs-Objektiv 1:30	12,5
VII	Obj.-System-Beobachtungs-Objektiv 1:45	12,5

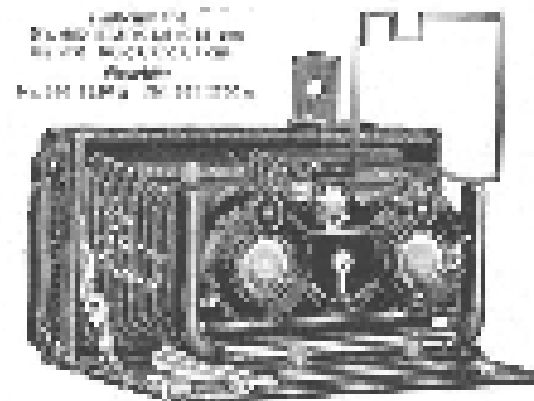
Nr. 620: Beobachtungsobjektiv mit Unendlichen
 Nr. 620 I: Objektiv-System
 Nr. 620 II: Objektiv-System
 Nr. 620 III: Objektiv-System für 12 Platten
 Nr. 620 IV: Objektiv-System für 12 Platten

Preis(tabelle) im Anhang

650 Ica-Stereo-Ideal 9x18

651 Mit einfacher Messung und doppelter Zeitweil **6x13**

Für Platten und Filmstrips



Exzentrisch: Drei Nahentstellungen zum Nahen — Nahentstellungen zum Unendlichen — Nahentstellung

Variabel: Ica-Stereo-Objektiv/Verschluss-System

Nr. 650 6x13 cm			
Nr. 651 6x13 cm			
Mit zwei Objektiven			
G	Ica-Stereo-Objektivsystem, Objektiv 1:6,5	12	8
H	Ica-Stereo-Objektivsystem, Objektiv 1:13	12	8
I	Ica-Stereo-Objektivsystem, Objektiv 1:19,5	12	8
J	Ica-Stereo-Objektivsystem, Objektiv 1:30	12	8
K	Ica-Stereo-Objektivsystem, Objektiv 1:45	12	8

Nr. 650: Ica-Stereo-Objektivsystem mit Unendlichen
 Nr. 650 I: Ica-Stereo-Objektivsystem
 Nr. 650 II: Ica-Stereo-Objektivsystem für 12 Platten
 Nr. 650 III: Ica-Stereo-Objektivsystem für 12 Platten

Preis(tabelle) im Anhang

660 Ica-Stereo-Lloyd 9x18

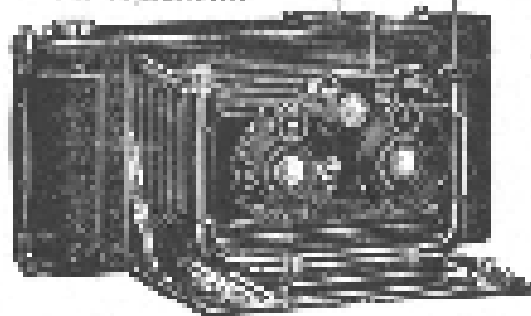
675 Mit einfacher Handgr. und Radialhebel-Einstellung 8x14

Für Rollfilme und Glasplatten

Die Camera No. 660 ist ein Modell der Ica-Photographieapparate, das in zwei Ausführungen

mit einem 1/25 Sek. Verschluss, 1/100 Sek. Verschluss, 1/200 Sek. Verschluss und einem Radialhebel-Einstellung

ausgeführt ist. Die Camera No. 660 ist ein Modell der Ica-Photographieapparate, das in zwei Ausführungen



Die Camera No. 660 ist ein Modell der Ica-Photographieapparate, das in zwei Ausführungen

ausgeführt ist. Die Camera No. 660 ist ein Modell der Ica-Photographieapparate, das in zwei Ausführungen

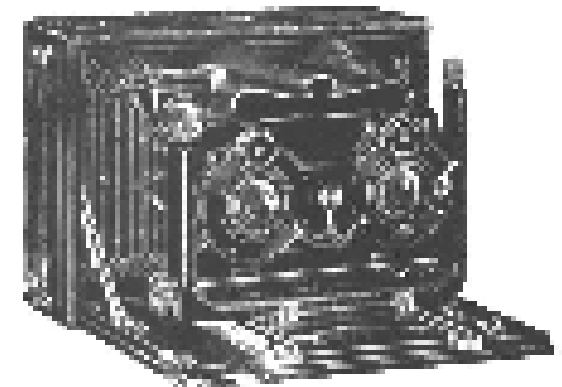
Größe	Preis	Größe	Preis
6	12,5	12	12,5
12	12,5	12	12,5
24	12,5	12	12,5
36	12,5	12	12,5
48	12,5	12	12,5

Die Camera No. 660 ist ein Modell der Ica-Photographieapparate, das in zwei Ausführungen

Preisliste in Abzug

660 Ica-Stereo-Reicka 11x14

Mit dreifarbigem Auszug und Trieb für Platten und Filmkassette



Die Camera No. 660 ist ein Modell der Ica-Photographieapparate, das in zwei Ausführungen

ausgeführt ist. Die Camera No. 660 ist ein Modell der Ica-Photographieapparate, das in zwei Ausführungen

Die Camera No. 660 ist ein Modell der Ica-Photographieapparate, das in zwei Ausführungen

Die Camera No. 660 ist ein Modell der Ica-Photographieapparate, das in zwei Ausführungen

Größe	Preis	Größe	Preis
12	12,5	12	12,5
24	12,5	12	12,5
36	12,5	12	12,5
48	12,5	12	12,5
60	12,5	12	12,5

Die Camera No. 660 ist ein Modell der Ica-Photographieapparate, das in zwei Ausführungen

Preisliste in Abzug

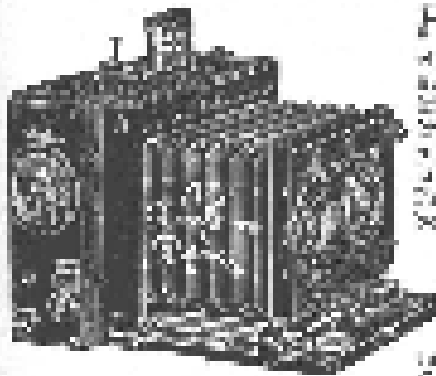
Ica-Klapp-Stereo-Palms

695

Mit Selbstverriegelung für Moment- und Dauerbel. mit 1 mm. Garantie

9-12

mit Schutzblenden von beliebiger Größe



Das Gehäuse ist aus Metallblech und ist so konstruiert, dass es sich leicht öffnen lässt. Die Kamera ist für den Moment- und Dauerbel. geeignet. Die Kamera ist mit Schutzblenden von beliebiger Größe versehen. Die Kamera ist mit einem Selbstverriegelungsmechanismus versehen, der die Kamera vor dem Öffnen schützt. Die Kamera ist mit einem Schutzmechanismus versehen, der die Kamera vor dem Öffnen schützt.

Patentamt Berlin, 1922. Die Kamera ist mit einem Selbstverriegelungsmechanismus versehen, der die Kamera vor dem Öffnen schützt. Die Kamera ist mit einem Schutzmechanismus versehen, der die Kamera vor dem Öffnen schützt.

Zusätze:
 Mit Selbstverriegelung
 Mit Schutzblenden von beliebiger Größe
 Mit Schutzmechanismus von beliebiger Größe

Größe	Nr. 695	9-12 cm (Stereo)	Preis
1	Kamera	1922	8
2	Kamera	1922	8
3	Kamera	1922	8

Die Kamera ist mit einem Selbstverriegelungsmechanismus versehen, der die Kamera vor dem Öffnen schützt. Die Kamera ist mit einem Schutzmechanismus versehen, der die Kamera vor dem Öffnen schützt.

Preis[st]ückel in Abzug

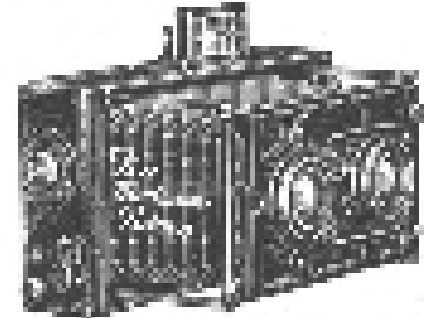
Ica-Minimum-Palms

696, 697

für Stereo- und Panorama-Aufnahmen

9-18

Mit Selbstverriegelung für Moment- und Dauerbel.



Größe: 9-18 cm
 Gewicht: 100 g
 Preis: 8

Zusätze:
 Nr. 696: Mit Selbstverriegelung für Moment- und Dauerbel.
 Nr. 697: Mit Selbstverriegelung für Moment- und Dauerbel.

Zusätze:
 Nr. 696: Mit Selbstverriegelung für Moment- und Dauerbel.
 Nr. 697: Mit Selbstverriegelung für Moment- und Dauerbel.

Größe	Nr. 696	9-18 cm	Nr. 697	Preis
1	Kamera	1922	12	12
2	Kamera	1922	12	12

Die Kamera ist mit einem Selbstverriegelungsmechanismus versehen, der die Kamera vor dem Öffnen schützt. Die Kamera ist mit einem Schutzmechanismus versehen, der die Kamera vor dem Öffnen schützt.

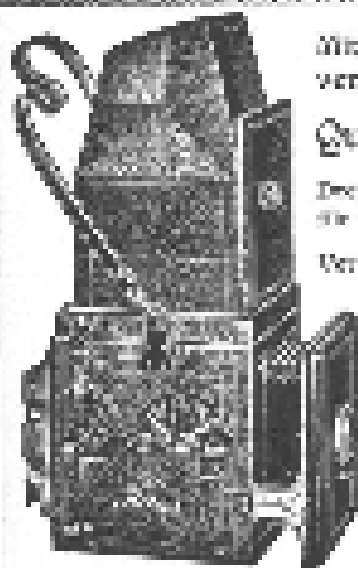
Preis[st]ückel in Abzug

Ica-Spiegelreflex-Künstler

750

Camera

9·12



Mit regulierbarem Belichtungsverhältnis bis zu 1 : 500 Sek.

Quadratische Bauart

Drehbarer Metallbodenrahmen für Hand- und Querschnäbels

Vorrichtung zum Verändern der Brennweite

Rund für Platten

10x12,5 cm Halbbreit

Halbverbreitbar durch Umklappen

Drei Halbdoppelfokussier

Größe 110x100 mm
Gewicht 1000 g

Zusätzlich

Drei Halbdoppelfokussier-Objektive — 1000 Mark

Preis- Kategorie	Nr. 750 9x12 cm	Preis- Kategorie
1	Seiten-Teller 1:6,3	18
1/3	Seiten-Teller 1:6,3	21
2	Seiten-Teller 1:6,3	18
1/2	Seiten-Teller 1:6,3	21
3	Seiten-Doppel-Struktur 1:6,3	18
1/4	Seiten-Doppel-Struktur 1:6,3	21
3	Seiten-Teil-Teller 1:6,3	20

Nr. 1000: Grundig Doppelobjektiv mit Halbdoppelfokussier-Objektiv
Nr. 1001: Halbdoppelfokussier-Objektiv
Nr. 1002: Halbdoppelfokussier-Objektiv mit Metallring
Nr. 1003: Halbdoppelfokussier-Objektiv
Nr. 1004: Halbdoppelfokussier-Objektiv mit Metallring

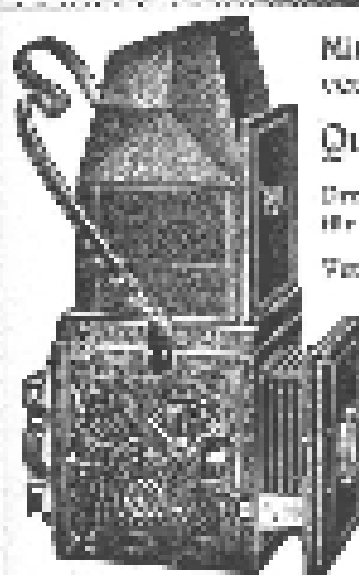
Preis[st]ückel in Anhang

Ica-Spiegelreflex-Künstler

750

Camera

9·12



Mit regulierbarem Belichtungsverhältnis bis zu 1 : 500 Sek.

Quadratische Bauart

Drehbarer Metallbodenrahmen für Hand- und Querschnäbels

Vorrichtung zum Verändern der Brennweite

Rund für Platten

10x12,5 cm Halbbreit

Halbverbreitbar durch Umklappen

Drei Halbdoppelfokussier

Größe 110x100 mm
Gewicht 1000 g

Zusätzlich

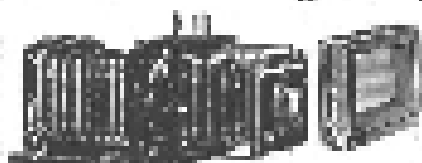
Drei Halbdoppelfokussier-Objektive — 1000 Mark

Preis- Kategorie	Nr. 750 9x12 cm	Preis- Kategorie
1	Seiten-Teller 1:6,3	18
1/3	Seiten-Teller 1:6,3	21
2	Seiten-Teller 1:6,3	18
1/2	Seiten-Teller 1:6,3	21
3	Seiten-Doppel-Struktur 1:6,3	18
1/4	Seiten-Doppel-Struktur 1:6,3	21
3	Seiten-Teil-Teller 1:6,3	20

Nr. 1000: Grundig Doppelobjektiv mit Halbdoppelfokussier-Objektiv
Nr. 1001: Halbdoppelfokussier-Objektiv
Nr. 1002: Halbdoppelfokussier-Objektiv mit Metallring
Nr. 1003: Halbdoppelfokussier-Objektiv
Nr. 1004: Halbdoppelfokussier-Objektiv mit Metallring

Preis[st]ückel in Anhang

Ica Verlängerungs-Ansatz



Für beliebigen Maß
Gewinn. Größe an-
gefordert
Preisangabe
15 mm

No. 224 1000 No. 225 1000

Dieser Verlängerungs-Ansatz, der sich ohne Mühe an den
Fokussiermechanismus der Camera angeschlossen werden kann, ist aus hoch-
wertigem Material. Er besitzt doppelten Schutzab- und aufsteigenden
Mittelschleib. Selbstverständlich Camera mit festem Objektiv
muß an die langgestreckte optische Mittelachse. Nicht zu beachten
wäre die Anfertigung mit der Hand. Jede Vergrößerung.

No. 224 für Camera No. 11, No. 225 für Camera No. 11 und No. 12.
No. 224 für Camera No. 11 und No. 12, No. 225 für Camera No. 11 und No. 12.

Bei Bestellung bitte die Seriennummer der Camera angeben.

Ica-Leiterstativ



Das Stativ ist mit einer Ver-
stellung versehen, welche den
den Kamera stativartig gestellt
werden kann. Die Höhe kann
nach nach oben als auch nach
unten, genau zum Fußboden ge-
richtet, beliebig vergrößert
werden. Ein Stativ ist als Leiter aus-
gestattet, auf welcher der Kam-
erastand aus der Höhe der
Einstellung bis zur Höhe der
Camera angeschlossen kann. Die
Jochhöhe ist mit einem ange-
ordneten Stativ verbunden, und die
dabei nach aufwärts Bewegun-
gen einstellbar ist und über beide
Stativ- und Stativgehäuse hinaus
sich gehend, selbst und mit
Kraftschlüssel versehen.

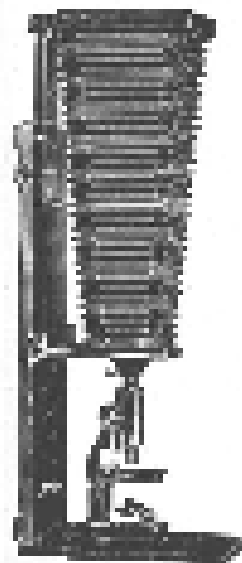
Größe	Material	No. 224	No. 225	Preis
Kleine	Stahl	100 mm	100 mm	100,-
	Alu	100 mm	100 mm	100,-
Große	Stahl	150 mm	150 mm	150,-
	Alu	150 mm	150 mm	150,-

Preisangaben in Rubel

Ica Mikro-Camera

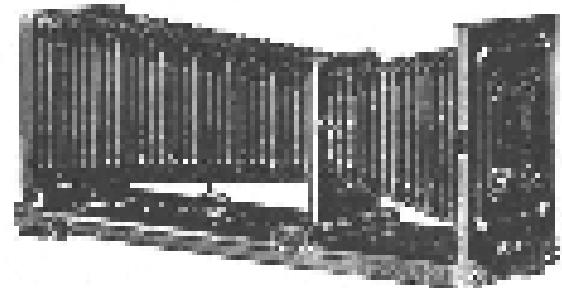
Querschnitt 25 cm

Vergrößerung 1000 bis 10000



No. 226 für beliebigen Maß

Dieser Apparat eignet sich für die
Aufnahme von Mikroskopbildern.
Er ist mit einer Vergrößerung von
1000 bis 10000 versehen. Die Vergrößerung
kann durch die Verstellung des
Objektivs beliebig verändert werden.
Die Vergrößerung ist mit einem
Skala versehen. Die Vergrößerung
kann durch die Verstellung des
Objektivs beliebig verändert werden.
Die Vergrößerung ist mit einem
Skala versehen. Die Vergrößerung
kann durch die Verstellung des
Objektivs beliebig verändert werden.



No. 227 für beliebigen Maß

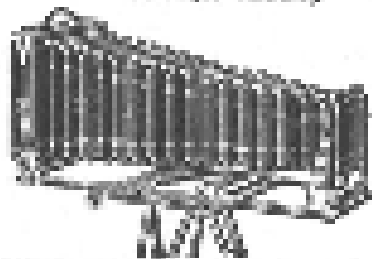
No. 227
Mit Objektiv, Vergrößerung 100 bis 1000 und
Vergrößerungs-Zählwerk, aber ohne Mikroskop

No. 228 für beliebigen Maß

Preisangaben in Rubel

Ica-Reifecamera „Perfekt“

Quadratische, mit Leichterem Aufbau
Halbesger Bauart — Berlin-Dahlem



Standard-Flattensystem
Linsen (Stärke) 11 cm
Faltgröße (Mittel) 13-18 cm
Gewicht der Camera 400 g
— des Stativs 1100 g

Gezieltes Aufnahmepolster
Schnellwechselobjektivsystem mit
leichter Vorrichtung für 12-18 cm
Brennweite. Das System ist für
Halbesger Bauart, Leichterem Aufbau
und Standard-Flattensystem an
11-18 cm Brennweite geeignet.

Objektivsystem mit 12-18 cm Brennweite, das für
die Aufnahme von Gegenständen in 12-18 cm
Entfernung geeignet ist. Das System ist für
Halbesger Bauart, Leichterem Aufbau und
Standard-Flattensystem an 11-18 cm
Brennweite geeignet.

Mit drei Doppelkapseln, drehbarem Stativ
und einem eingebaute Objektiv

Für Plattengröße 13-18 cm. Ohne Objektiv

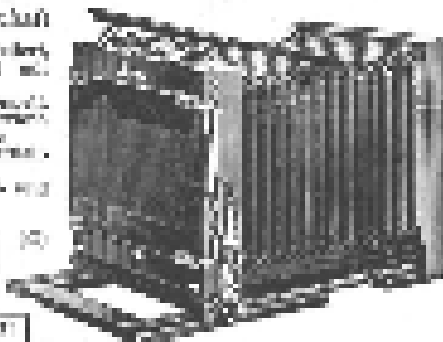
Preis 120,- M. (inkl. Stativ) Preis 150,- M. (inkl. Stativ und
Objektiv) Preis 180,- M. (inkl. Stativ, Objektiv und
Drehstuhl) Preis 200,- M. (inkl. Stativ, Objektiv,
Drehstuhl und Kapseln)

Preis 120,- M. (inkl. Stativ)
Preis 150,- M. (inkl. Stativ und
Objektiv)
Preis 180,- M. (inkl. Stativ, Objektiv
und Drehstuhl)
Preis 200,- M. (inkl. Stativ, Objektiv,
Drehstuhl und Kapseln)

Ica-Reifecamera „Elegant“

Quadratische Bauart
Halbesger Bauart

Gezieltes Aufnahmepolster
Schnellwechselobjektivsystem mit
leichter Vorrichtung für 12-18 cm
Brennweite. Das System ist für
Halbesger Bauart, Leichterem Aufbau
und Standard-Flattensystem an
11-18 cm Brennweite geeignet.



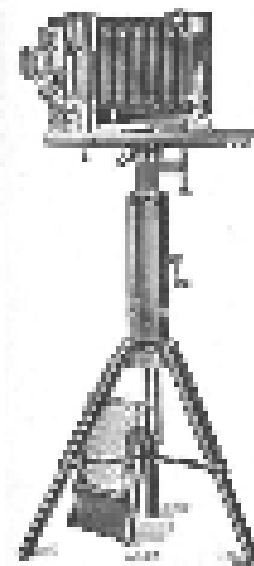
Plattengröße 13-18 cm. Ohne Objektiv
Preis 120,- M. (inkl. Stativ) Preis 150,- M. (inkl. Stativ und
Objektiv) Preis 180,- M. (inkl. Stativ, Objektiv
und Drehstuhl) Preis 200,- M. (inkl. Stativ, Objektiv,
Drehstuhl und Kapseln)

Preis 120,- M. (inkl. Stativ)
Preis 150,- M. (inkl. Stativ und
Objektiv)
Preis 180,- M. (inkl. Stativ, Objektiv
und Drehstuhl)
Preis 200,- M. (inkl. Stativ, Objektiv,
Drehstuhl und Kapseln)

Preisliste in Anhang

Raupp Camera

Die Camera ist ganz außerordentlich fest und
stark gearbeitet, weil sie in der Hauptabsicht für
vielenfalls halbdünne Objektive geeignet sein soll.
Deshalb ist die Camera nicht allein außen, son-
dern auch im Innern mit sehr eingestellten, sehr
aufgehobenen Metallgeräten versehen.



Preis 120,- M. (inkl. Stativ)
Preis 150,- M. (inkl. Stativ und
Objektiv)
Preis 180,- M. (inkl. Stativ, Objektiv
und Drehstuhl)
Preis 200,- M. (inkl. Stativ, Objektiv,
Drehstuhl und Kapseln)

Preis 120,- M. (inkl. Stativ)	Preis 150,- M. (inkl. Stativ und Objektiv)
Standard-Flattensystem	Standard-Flattensystem
Standard-Flattensystem	Standard-Flattensystem
Standard-Flattensystem	Standard-Flattensystem
Standard-Flattensystem	Standard-Flattensystem

Preis 120,- M. (inkl. Stativ)

- 1) Preis 120,- M. (inkl. Stativ)
- 2) Preis 150,- M. (inkl. Stativ und Objektiv)
- 3) Preis 180,- M. (inkl. Stativ, Objektiv und Drehstuhl)
- 4) Preis 200,- M. (inkl. Stativ, Objektiv, Drehstuhl und Kapseln)

Preis 120,- M. (inkl. Stativ)

- 1) Preis 120,- M. (inkl. Stativ)
- 2) Preis 150,- M. (inkl. Stativ und Objektiv)
- 3) Preis 180,- M. (inkl. Stativ, Objektiv und Drehstuhl)
- 4) Preis 200,- M. (inkl. Stativ, Objektiv, Drehstuhl und Kapseln)

Die Raupp-Camera

Die Camera ist ganz außerordentlich fest und
stark gearbeitet, weil sie in der Hauptabsicht für
vielenfalls halbdünne Objektive geeignet sein soll.
Deshalb ist die Camera nicht allein außen, son-
dern auch im Innern mit sehr eingestellten, sehr
aufgehobenen Metallgeräten versehen.

Preisliste in Anhang