

DR. R. KRÜGENER

FRANKFURT AM MAIN

Ca. 350 Arbeiter Mainzerlandstrasse 87/89 Gegründet 1888
Grösste Spezialfabrik für Photographische Hand-Cameras
:: Telegramm-Adresse: Krügener Frankfurtmain :: Telephon No. 6170 ::

Haupt-Preisliste No. 23

über

Delta - Cameras

und

Photo-Chemikalien



Schutz-Mark

VERTRETER UND MUSTERLAGER:

Max Bomborn, Berlin W. 15, Pfalzburgerstrasse 15
Lüders & Sengebusch, Hamburg 11, Gr. Burstah 23
(für Export)

Rud. Wolfner & Co., Wien XVIII/1, Czermakgasse 3
A. E. Hübsch, London EC, 3 Broadway Ludgate Hill
:: = Otto Tanger, Brüssel, rue Floris 32 = ::
:: = F. Bietenholz, Turin, Piazza Solferino 11 = ::
:: = W. Kemgott, Paris, Rue de Saintonge 64 = ::

Ausgabe 1910

Verkaufs-Bedingungen.

Bestellungen bitte ich an Hand meiner Preisliste mit Angabe der Katalog-Nummer zu machen, damit zeitraubendes Nachschlagen in den Büchern oder gar Anfragen unnötig sind. Es ist dies sehr wesentlich im Interesse einer prompten Bedienung.

Zu beachten:

Bei allen Korrespondenzen, die sich auf Aufträge und Reparaturen beziehen, wird im Interesse einer schnellen Erledigung gebeten, die No. anzugeben, unter welcher dieselben bestätigt werden.

Die **Preise**, die in der Liste verzeichnet sind, müssen unbedingt eingehalten werden.

Für **Barzahlung** bis zum 15. des der Lieferung folgenden Monats gewähre ich 2% Skonto.

Für spätere Zahlung kann ein Skonto auf keinen Fall gewährt werden.

Der **Versand** geschieht auf Gefahr des Empfängers. Porto und Emballage gehen zu Lasten des Empfängers.

Reklamationen können nur berücksichtigt werden, wenn sie innerhalb 6 Tagen nach Empfang der Waren erhoben und die den Sendungen beiliegenden Packzettel eingesandt werden.

Galvanos werden zu einem mässigen Preise fest berechnet. Bei Retournierung innerhalb 8 Wochen wird der volle Betrag gutgeschrieben. Deshalb besuche und bezahle man diese Beträge, um Unordnung in den Büchern zu vermeiden.

Ansichtsendungen mache ich gern von solchen Cameras, die der Händler noch nicht kennt. Es muss aber bei Bestellung angegeben werden, dass von 2-3 Apparaten einer und von 4-6 Apparaten 2 unbedingt behalten oder mit besserer Optik bestellt werden.

Anleitungen werden allen Cameras beigegeben.

Meine Fabrik wurde im Jahre 1888 gegründet und zwar ausschliesslich für die Herstellung von Hand-Cameras für Amateure. Infolge dieser Spezialisierung war die Leistungsfähigkeit meines Unternehmens stets eine ganz ausserordentliche. Die Qualität meiner Cameras ist und bleibt unübertroffen. Meine Konstruktionen beruhen auf streng wissenschaftlicher Grundlage und sind mit der grössten Sorgfalt ausgearbeitet. Diesem Zwecke dient eine besondere Werkstätte, welche mit allen Hilfsmitteln eingerichtet ist. Daher sind meine Camera-Konstruktionen tonangebend für den ganzen Markt geworden, sodass meine Neuheiten stets in der darauffolgenden Saison nachgeahmt werden. Da ich aber viele Patente und Gebrauchsmuster besitze, so sind diese Nachahmungen ausserdem, dass sie veraltet sind, auch schlechter. Deshalb hat vor allem jeder Händler den grössten Nutzen, wenn er Krügener's Delta-Cameras kauft.

Werden Cameras ohne Objektiv oder Verschluss gewünscht, so treten folgende Abzüge ein:

Landschaftslinse . . .	Mk. —	Auto-Verschluss	Mk. 2.—
Periskop-Aplanat . . .	—	„Sektor“ Sektoren-Verschluss . .	3.—
Rapid- „	2.—	„Cito“ „	7.—
Extra-Rapid- „	4.—	„Delta“ „	8.—

Werden die zu einer Camera gehörenden Zubehörteile nicht mitgeliefert, so kann dafür nur die Hälfte in Abzug gebracht werden.

Ich empfehle angelegentlich, die Cameras so zu nehmen, wie sie in der Liste verzeichnet sind, denn dadurch hat man die grösste Sicherheit, eine wirklich bewährte und brauchbare Camera zu erhalten. Bei der grossartigen Einrichtung meiner Versuchswerkstätten ist es ausgeschlossen, dass etwas Unvollkommenes fabriziert wird.

Für **Oesterreich-Ungarn** gilt eine besondere Liste in Kronen-Währung.

Preise für **Holland**: Mk. 1.— = fl. 0.65.

Abbildungen sind unverbindlich und aus kleinen Abänderungen hieran, sowie aus fehlerhaften Angaben in der Liste, können keinerlei Ansprüche erhoben werden.

Durch diese Preisliste verlieren
die früheren ihre Gültigkeit.

Dr. R. Krügener.

Camera-Übersicht auf beiden Seiten Deckkassette.

Delta-Cassetten.

Dieselben sind ganz aus Metall und mit einem feinen schwarzen Lack überzogen, der eingebrannt ist und nicht abspringt. Jede Cassette ist nur für eine Platte bestimmt, sodass eine Verwechslung der Belichtungsseite wie bei Doppel-Cassetten ausgeschlossen ist. Sie sind ausserordentlich klein und bequem in der Handhabung.



Derartige Cassetten wurden von mir zuerst vor 12 Jahren in den Handel gebracht. Unter der mir geschützten Bezeichnung „Million-Cassetten“ haben

meine Metall-Cassetten ihren Siegeszug durch die Welt

angetreten; sie haben sich ausserordentlich bewährt und werden deshalb heute ganz allgemein nachgeahmt.

Im Gegensatz zu den früheren Million-Cassetten haben die Delta-Cassetten einen dünnen Falz, mit dem sie an die Camera angeschoben werden. Hierdurch wird die Dicke der Camera bedeutend vermindert.

Notizstreifen für Nummern und Bemerkungen.

Die Cassetten tragen auf dem Rücken einen unter vernickelten Rahmen gelegenen Notizstreifen. Jeder Amateur kann daher seine Cassetten beliebig nummerieren und Bemerkungen über die gemachten Aufnahmen machen. Ausserdem wird das Aeusserere der Cassette dadurch ein sehr elegantes.

Versteifung des Rückens der Cassetten.

Die Cassetten haben auf dem Rücken und zwar an der Stelle, wo der Dichtungsplättchen liegt, eine Verstärkungsleiste aus Neussilber, damit die Cassette nicht verbogen werden kann. Hierdurch wird eine unbedingte Garantie für Lichtdichtheit während der Aufnahme ermöglicht.

Bequemes Einlegen und Herausnehmen der Platten.

Die Platten werden durch zwei über dieselben greifenden Nasen gehalten. Das Zurückziehen dieser an einer Feder befestigten Nasen ist äusserst leicht zu bewerkstelligen. Die Verwendung des Fingernagels, wie sie bei fast allen anderen Metall-Cassetten erforderlich ist, ist ausgeschlossen. Die Platten stossen gegen eine feste Brücke und nicht gegen eine Feder. Infolgedessen können die Platten nicht durch Schütteln und Stossen beim Transport locker werden und bei der Aufnahme in die Camera fallen.

PREISE der Delta-Cassetten:

	6×9 und 6,5×9	8×10,5	9×12	10×12,5	9×14	10×15
Mk.	1.60	1.60	1.60	1.90	1.90	2.20
Delta-Cassetten	9×12 in einfacher Ausführung					Mk. 1.30
-	-	9×14	-	-	-	1.60
-	-	10×15	-	-	-	1.90

Delta-Cassetten aus Messing für die Tropen.

Diese können niemals durch Rost zerstört werden.

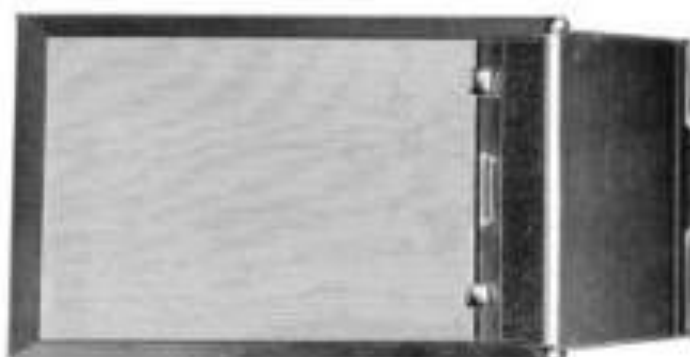
	9×12	9×14	10×15
Mk.	3.20	3.80	4.40

Die früheren Million-Cassetten (also ohne Falz) in einfacher Ausführung Mk. 1.—

Camera-Übersicht auf beiden inneren Deckelsetten.**Unerreicht!****NEU!**

Hochfeine Krügener-Cassette.

Die bequemste und vollkommenste Cassette.



Krügener-Cassette.

Diese Cassette besitzt dieselben Vorzüge der Delta-Cassette:

1. Notizstreifen für Nummern und Bemerkungen.
2. Versteifung des Rückens der Cassetten.
3. Bequemes Einlegen und Herausnehmen der Platten.
4. Sehr elegantes Aeußere.

Ausserdem besitzt die Krügener-Cassette einen

umlegbaren Stahl-Schieber (D. R. P.)

Da der Schieber bei Metall-Cassetten ganz herausgezogen werden muss, so wird es zuweilen als un bequem empfunden, dass man den herausgezogenen Schieber in der Tasche oder sonst irgendwo unterbringen muss. Der Schieber der Krügener-Cassette wird einfach nach hinten umgelegt und bleibt mit der Cassette verbunden. Die Konstruktion ist eine ausserordentlich solide und praktische. An den beiden Seiten der Cassette befinden sich 2 Hohlkapseln, die mit ihren Seitenwänden den ausgezogenen Schieber festhalten. Beim Einschieben des Schiebers gleitet derselbe an den Seitenwänden der Kapseln entlang und gelangt so sicher in die Cassette. Man beachte also die Vorzüge:

Keine beweglichen Teile wie Charniere und dergleichen.

Unbedingt sichere Einführung des Stahl-Schiebers in die Cassette.

Ein Verbiegen ausgeschlossen, dauerhafteste Konstruktion, die nie versagen kann.

PREISE:

9 × 12 Mk. 2.—

Bei Bezug mit einer Camera wird nur der Mehrpreis gegen Delta-Cassetten in Anrechnung gebracht.

Cameras-Übersicht auf beiden inneren Deckelseiten.

Dr. R. Krügener's Million-Film-Pack-Cassette

zur Benutzung der bekannten Film-Packs, die besonders auf Reisen sehr angenehm sind.

Film-Pack-Cassette		1) Aus feinstem Schwarzblech	2) Aus Aluminium mit Notlötlack	3) Aus Aluminium mit Lederbezug und Notlötlack	4) Aus Aluminium mit Lederbezug, Notlötlack und Schutzklappe
Größen	für Cameras	Mk.	Mk.	Mk.	Mk.
6 × 9	6 × 9	—	—	10.—	—
9 × 12	9 × 12	5.—	8.—	10.—	15.—
9 × 12	9 × 14	—	—	10.50	—
8 × 14	9 × 14	5.50	8.50	10.50	—
8 × 10,5	8 × 10,5	—	7.50	—	—
8 × 14	10 × 15	—	—	12.—	—
10 × 12,5	10 × 15	—	—	12.—	—

Alle meine 9 × 12 Cassetten haben Einlagen zur Benutzung von 8 × 10,5 Film-Pack!



Film-Pack-Cassetten für Cameras mit Holz-Doppel-Cassetten

liefern ich zum Anpassen in Ausführung 2, 3 und 4 zu Mk. 12.—, 14.—, 18.—, Anpassungskosten extra.

Film-Pack-Cassetten für Cameras mit Million-Cassetten

Cassette-Durchschnitt 110 mm
Aus Aluminium
für Film Packs 9 × 12 und 8 × 10,5
Mk. 4.—



Film-Pack-Cassetten 13 × 18.

Mit **Spiegelglasscheibe**, gegen welche der Film angedrückt wird und hierdurch **vollkommen plan liegt**. (Auch ohne Glasscheibe brauchbar.)

- 13 × 18 Cassetten für meine Cameras mit hochfeinen Metallrahmen-Cassetten Mk. 21.—
 13 × 18 Cassetten für Cameras mit Holz-Doppel-Cassetten 20.—
 (Anpassen an Cameras fremder Fabrikation nach Vereinbarung.)
 Einlagen für Film-Pack 9 × 12 6.50



Agfa-Cassette für Delta-Cameras.

Die Agfa-Cassette dient zur Benutzung von Planfilm, jede Aufnahme kann extra eingestellt und entwickelt werden, jedoch kann man auch 20—25 Aufnahmen in der Cassette sammeln. Ein vollständiges Planfillegen der Filme ist gesichert, da sie fest auf einem starken Aluminium-Schieber aufgedrückt werden.

Die Einstellbreite für die Agfa-Cassette ist gegen meine Delta-Cassette verschieden. Durch eine sehr praktische Umschaltfeder kann die Camera leicht für beide Cassetten-Arten eingestellt werden. Anbringung dieser Feder kostet Mk. 1.50.

PREIS

der Cassette in eleganter Ausstattung mit feinem Saffianlederbezug Mk. 20.—

Extra Mattscheibe mit Lichtschirm Mk. 4.—

Camera-Übersicht auf beiden inneren Leuchten.

Houghton Adapter.

Derselbe ermöglicht die Verwendung von Platten oder Films in einer leichten Papierpackung. Jede Platte resp. Film ist für sich in einer besonderen Packung. Man hat dadurch die Vorteile der bekannten Metallcassetten und vermeidet deren schweres Gewicht. Das Einfüllen der Platten oder Films in die Papierenveloppes ist einfach und bequem. Die Enveloppes schliessen absolut dicht und können **mehrmals** benutzt werden.

Jede Film und Platte in besonderer Packung!

Passend für alle meine Cameras 9×12!

Leicht!



Bequem!

12 Platten wiegen mit Enveloppes wenig mehr als 12 Platten allein.

Houghton Adapter für 9-12 Platten oder Films mit Mattscheibe . . .	Mk. 15.—
Houghton Adapter für 8-10 Platten oder Films mit Mattscheibe . . .	15.—
Verstellbare Fokussfeder (der Houghton Adapter hat nicht denselben Fokus wie die Cassetten der Cameras)	3.50
12 Enveloppes für Films 8-10	2.20
12 Enveloppes für Platten 8-10	3.80
12 Enveloppes für Films 9-12	3.30
12 Enveloppes für Platten 9-12	4.40

Filmhalter zum Entwickeln.

Dieselben bestehen aus einem Neusilberrahmen mit umgebogenen Rändern, in welchen die Film eingeschoben wird. Zuerst wird eine Kante und dann, indem man das Band etwas durchbiegt, die andere Kante in die Nut gesteckt. Nun wird das eingeschobene Ende knapp mit den Fingerspitzen gelöst und langsam gezogen, wobei das andere Ende zusammengeführt sein kann.

Für 4×5 . . . 6 St. Mk. 1.—	Für 9×12 deutsche Spulen 1 St. Mk. —.40
" 6×9 . . . 6 " " 1.50	" 10×18 Bull's-Eye 9×9 1 " " —.40
" 8½×10 1 " " —.25	" 10×12 „ „ No. 4 1 " " —.30
	" 13×18 deutsche Spulen 1 " " —.45



Platten-Zangen.

Keine Platte ohne Halter entwickeln.

No. 1 für Platten von 4:4 bis 9:12 No. 3 für Platten von 6:8 bis 13:18.

Aus bestem gut federnden Neusilberband gefertigt.

Preis für beide Grössen per 100 Stück Mk. 12.—.

Cameras-Übersicht auf beiden Inneren Deckseiten.

Einige Worte über meine drei Doppel-Anastigmaten:

das „Preminar“ f:6,8, den Doppel-Anastigmat „Delta“ f:6
und das „Dominar“ f:6.

Seit Jahren marschieren meine Handkameras **unbestreitbar an der Spitze**, und zu diesem grossen Erfolg über die Konkurrenz hat es unzweifelhaft wesentlich beigetragen, dass ich, ohne Rücksicht auf die höheren Kosten, meine Apparate immer nur mit der besten existierenden Optik versehen habe. Denn selbst die beste Camera liefert naturgemäß schlechte Resultate, wenn die das Bild entwerfende Linse minderwertig ist!

Ich habe mir deshalb bei der optischen Ausrüstung meiner 1909-Modelle wiederum die neuesten Erfahrungen und Fortschritte der Optik zu Nutze gemacht, so dass ich mit gutem Gewissen sagen kann:

Meine Cameras mit meinen neuen Präzisions-Doppel-Anastigmaten sind unübertrefflich

sie bieten das Vollendetste, was innerhalb der Grenzen technischer Möglichkeit erreichbar ist.

Das „Preminar“ f:6,8.



Das „Preminar“ ist ein Objektiv, das trotz seines billigen Preises einen selbst der schärfsten Kritik standhaltenden Doppel-Anastigmat darstellt; bis zu einer Winkel-Ausdehnung von 70° ist die anastigmatische Bildebnung für die grosse Öffnung f:6,8 durchgeführt, so dass man selbst ohne jede Abblendung auf tadellos randscharfe Bilder von grosser Brillanz rechnen kann. Coma, sowie sphärische Aberrationen und Chromasie sind völlig gehoben. Die Hinterlinse lässt sich für Landschaftsaufnahmen etc. verwenden.

Es sei darauf hingewiesen, dass der niedrige Preis des „Preminar“ nicht durch mangelhafte technische Ausführung (grobe Tuchpolitur, ungenaue Bearbeitung der zentrierten Randflächen), wieder illusorisch gemacht wird, wie dies bei fast allen Konkurrenzfabrikaten der Fall ist.

Der Doppel-Anastigmat „Delta“ f:6.



Der Doppel-Anastigmat „Delta“ f:6 ist durch die enorme Anzahl von Exemplaren, welche bereits davon verkauft wurde, meinen Abnehmern seit langem aufs beste bekannt. Er weist die guten Eigenschaften des „Preminar“ in noch erhöhtem Masse auf, namentlich ist die Lichtstärke sowie die Ausdehnung des geschlitten scharfen Bildfeldes gesteigert, innerhalb welchem jede Spur sphärischer, comatischer und astigmatischer Abweichung bei völliger Achromasie in idealer Weise beseitigt ist. Das sekundäre Spectrum

wurde für die Ausführung von Dreifarben-Aufnahmen genügend korrigiert. Die Hinterlinse ist für sich als Landschaftsobjektiv von doppelter Brennweite benutzbar. Die Lichtverteilung ist über das ganze Bild sehr gleichmässig.

Unter den Anastigmaten, welche seither im Handel waren, nimmt der Delta-Anastigmat entschieden den **ersten Rang** ein. —

Wenn ich trotzdem mich veranlasst sah, Versuche zu noch weiterer Steigerung der Objektiv-Leistung zu machen, so geschah es, um dem Wunsche nach einem **ganz verkitteten** viellinsigen System zu genügen, und vor allem, um die **Einzellinsen**, deren Anwendung mehr und mehr zunimmt, auf die **höchste Stufe der Vollkommenheit** zu bringen.

Bekanntlich sind die Einzelhälften, selbst der gangbarsten Objektiv-Marken für volle Öffnung **nicht** korrigiert; man muss sie vielmehr auf etwa f:25 — f:30 abblenden, um gute Schärfe der Randpartien zu bekommen, und daher war die Verwendung zu **Aufnahmen aus der Hand** ausgeschlossen.

Camera-Übersicht auf beiden Innenseiten.

Das „Dominar“ f : 6.

Mit meinem neuen, gesetzlich geschützten „Dominar“ f:6 bringe ich nunmehr einen ganz verkitteten **Doppel-Anastigmaten** in den Handel, der als **Doppel-Objektiv** den besten existierenden Typen die Spitze bietet (völlige Zonenfreiheit) und gleichzeitig in den Einzelhälften sehr vollkommene Landschaftslinsen von grosser Brillanz zur Verfügung stellt. Infolge der für das Öffnungsverhältnis (von f:12 erfolgten Korrektur des ganzen Bildfeldes, sind auch die Einzel-linsen des „Dominars“ noch zu Augenblicksaufnahmen, grossen Porträts etc. vorzüglich brauchbar.



Die Hinterlinse des Dominar gibt also mit voller Öffnung gestochene Randschärfe.

Das „Dominar“ bildet in seiner Universalität der Verwendung eine „Klasse für sich“.

NB. Viele Fabrikanten geben bei ihren Objektiven an: „Lichtstärke der Hinterlinse f:13,6 etc.“, sie verschweigen aber dabei, dass bei dieser Öffnung nur ein ganz winziger Teil der Platte brauchbar ist, und dass man sehr stark abblenden muss, um die ganze Platte scharf zu bekommen.

Alle meine Doppel-Anastigmate sind symmetrisch gebaut und daher frei von jeder Verzeichnung (Distorsion).



Plaubel & Co's. Taschen-Fernobjektive

Gesetzlich geschützt.
Sechs D. R. G. M. n

„Tele-Peconare“

Auslands-Patente
n Wortschutz, n

Ein neues Tele-Objektiv universellster Verwendbarkeit.

Das einzige Fernobjektiv für Hand-Cameras mit nicht abschraubbarem Verschluss, welches ohne weiteres bei geladenem Apparat abwechselnd mit dem gewöhnlichen Objektiv benutzt werden kann, ohne Einbusse an Bildformat und Vergrößerung zu erleiden.



Natürliche Grösse.

Das „Tele-Peconar“ gibt fast verzeichnungsfreie Bilder von relativ sehr starker Vergrößerung und grossem Gesichtsfeld.

Hervorzuheben ist noch das überraschend kleine handliche Taschenformat (Länge ca. 4 1/2 cm) und das geringe Gewicht (ca. 0,095 kg).

Das „Tele-Peconar“ gibt 2-3 fache Vergrößerung je nach der möglichen Auswegsweite der Camera.

Ausser dem vorherigen Modell f:9 (für Zeitaufnahmen) wird jetzt auch ein **lichtstärkeres** geliefert, das Rapid-Tele-Peconar f:5, welches bei gutem Licht auch Momentaufnahmen gestattet.

Dieses neue Modell f:5 ist besonders empfehlenswert.

PREISE (komplett inkl. neuer Fassung mit schneckentrieb-Einstellung):

Tele-Peconar f:9	Mk. 40.—
Rapid-Tele-Peconar f:5	„ 54.—

Camera-Übersicht auf beiden inneren Deckelseiten.

Central-Verschlüsse.

Auto-Verschluss I



I.

Für Moment-, Zeit- und lange Zeitaufnahmen.
Automatische Auslösung durch Fingerdruck und
pneumatisch mit **einschraubbarem** Ball.

5 Blenden (die größte mit 11 mm Durchmesser);

TRUSTAR

Auto-Verschluss II



II.

Automatische Auslösung durch Fingerdruck und
pneumatisch. Gemäßball zum Einschrauben.

Für Moment-, Zeit- und lange Zeitaufnahmen.
Moment regulierbar von $\frac{1}{16}$ bis $\frac{1}{100}$ Sekunde.

Irisblende.

Auto-Stereo-Verschluss



III.

Für Doppel-Objektive.

Automatische Auslösung durch Fingerdruck und pneumatisch. Für Moment-, Zeit- und lange Zeitaufnahmen. — Irisblende sichtbar gelagert, so dass man sich von der richtigen Stellung der Blende überzeugen kann. — Wird auch mit Regulierbarkeit von $\frac{1}{16}$ bis $\frac{1}{100}$ Sekunde geliefert.

Koilos-Sektoren-Verschluss

von Kengott.



Für Moment-, Zeit- und lange Zeitaufnahmen.
Moment regulierbar von 1 bis $\frac{1}{100}$ Sekunde.

Compound-Sektoren-Verschluss

von F. Deckel.



Für Moment-, Zeit- und lange Zeitaufnahmen.
Moment regulierbar von 1 bis $\frac{1}{100}$ Sekunde.

Camera-Übersicht auf beiden inneren Deckelsseiten.

Dr. R. Krügener's Sektoren-Verschlüsse

mit sternförmiger Oeffnung.

Vorzüge:

Die Sektoren bieten die günstigste Lichtaussetzung, daher lichtstärkster Zentralverschluss; ausserdem bewirken sie eine gleichmässige Belichtung der Platte.
Die Sektoren-Verschlüsse haben eine viel grössere Geschwindigkeit als alle anderen Verschlüsse.

Sehr geschmackvolle Ausführung.

Einfache Handhabung.

Minutielle Stellungen und Geschwindigkeitseinstellungen durch bequemes Drehen einer Scheibe leicht zu bewirken.

Irisblende, stets sichtbar, sodass der Amateur sofort nach Augenmass die Blende einstellen und sich stets von der richtigen Einstellung überzeugen kann.

Leisige der grossen Oeffnung von 24 mm für die lichtstärksten Objekte brauchbar, auch für solche mit ganz geringem Linsenabstand.

Ein vollständiges Öffnen des Verschlusses ist ausgeschlossen. Gelegener Linsenabstand 2½ mm.

Durchmesser nur 40 mm.

Einrichtung für Minuten-, Zeit- und lange Zeitbelichtungen, Pneumatische Anstellung und Drahtauslösung.

Sektoren-Verschluss „SEKTO“



No. VI. Sekto.

Irisblende stets sichtbar.

Aus Messing auf's Sorgfältigste gearbeitet.

Momentengeschwindigkeit regulierbar von $\frac{1}{30}$ bis $\frac{1}{1000}$ Sekunde.

1 Sektoren.



No. VII. Cito.

Sektoren-Verschluss „CITO“

Irisblende stets sichtbar.

Aus Messing auf's Sorgfältigste gearbeitet.

4 Sektoren.

Momentengeschwindigkeit regulierbar von 1 bis $\frac{1}{1000}$ Sek.

Für diese Camera werden die beiden Cylindere oben und unten gelagert.



No. VII. Cito für Minoxum.

Cameras-Übersicht auf beiden inneren Deckelplatten.

Teddy-Cameras.

Es sind dieses Klapp-Cameras einfachster Konstruktion; Trotzdem ist auch bei diesen Cameras auf geschmackvolles Aussehen und auf solide Arbeit Wert gelegt worden.

Sämtliche Teddy-Cameras Seite 12—15 sind neue Modelle 1909.

Klapp-Camera „Teddy“ 9×12.

NEU!

Passende Cassetten und Adapter für Platten und Films sowie Zubehör auf letzter Seite.



No. 206.

Ausstattung:

Feinverföhrung:
Schwarz polierter Lauffboden.
Automatischer Verschluss für Moment-, Zeit- u. Öffnungslage
Vier verschiedene Blenden.
Einrichtung auf alle Entfernungen nach Skala und auf der
Mattscheibe.
Neuer Cassetteneinschub (siehe Seite 13):
 Brillantstocher für Hoch und Quer.
 Objektive leicht und viel verstellbar.
Automatische Feststellung auf Unendlich.
 Stativstocher für Hoch und Quer.
 Mattscheibe mit automatischem Lichtschalter.
 2 stückige Delta-Cassetten.
 Anleitung.

Dimensionen: ca. 4 - 12 - 15 cm.

Gewicht: ca. 630 gr. Bildgrösse 9 - 12.

No. 209 mit Delta-Achromat Mk. 19.50
 „ 209A mit Periscop-Aplanat, Auto-Verschluss I (s. S. 10) und Pneumatik . . . 24.—

Klapp-Camera „Teddy“ 9×12.

NEU!

Passende Cassetten und Adapter für Platten und Films sowie Zubehör auf letzter Seite.



No. 208.

Ausstattung:

Feinverföhrung:
Schwarz polierter Lauffboden.
Anti-Central-Verschluss No. 1 für Moment-, Zeit- und
Öffnungslage (siehe Seite 10).
Fünf verschiedene Blenden.
Neuer Cassetteneinschub (siehe Seite 13):
Einrichtung auf alle Entfernungen nach Skala und Mattscheibe.
Automatische Feststellung auf Unendlich.
 Brillantstocher für Hoch und Quer.
 Stativstocher für Hoch und Quer.
 Mattscheibe mit automatischem Lichtschalter.
Objektiv nach allen Seiten verstellbar.
 Anleitung.

Dimensionen: ca. 4 - 12 - 15 cm.

Gewicht: ca. 600 gr. Bildgrösse 9 - 12.

No. 201 mit Delta-Achromat ohne Pneumatik mit 2 Delta-Cassetten Mk. 24.—
 „ 202 „ „ „ mit Pneumatik u. Ball mit 3 Delta-Cass. in Enveloppe . . . 28.—
 „ 200 „ (Periscop-Aplanat) 30.—

Empfehlenswertes Zubehör sowie Adapter für Platten und Films etc. auf letzter Seite.

Cameras-Übersicht auf beiden Inneren Deckelselten.

NEU!

NEU!

Klapp-Camera „Teddy“ 9×12, 10×15 u. 13×18

Passende Cassetten und Adapter für Platten und Films sowie Zubehör auf letzter Seite.

Ausstattung:

- Beide Lederhülsen.
- Leidhülsen schwarz poliert.
- Auto-Central-Verschluß No. II** (siehe Seite 10) für Hornet-, Zeis- und Offenstellung. Moment regulierbar von $\frac{1}{2}$ bis $\frac{1}{1000}$ Sec.
- Auslösung durch Fingerdruck oder pneumatisch mit abschraubbarem Gummihaül.
- Irreflexion.
- Einstellung auf alle Einzeichnungen nach Skala und Mattscheibe.
- Neuer Cassetteneinschub** (s. unten).
- Neuer Cassettenriegel** (s. unten).
- Automatische Fokussierung auf Unendlich.
- Zusammenlegbarer, sehr grosser Brillantaucher** für Hoch und Quer, **Bilddurchmesser 23 mm** (s. unten).
- Stativmontage für Hoch und Quer.
- Objektive nach allen Seiten verstellbar.
- Mattscheibe mit automatischen Lichtschirm.
- Mattscheibe 13×18 mit herausziehbarem Lichtschirm.
- Vorzüglicher Schülten aus einem Stück mit genauer Feinarbeit.**
- 3 einfache Delta-Cassetten im Einverlopp.
- Bei 12×18 eine Doppel-Cassette mit Aluminumschleiben.
- Abblüzung.



No. 1201, 1206, 1211.

Dimensionen:

9×12 ca. 37×12×10 cm, 10×15 ca. 42×15,5×10,5 cm.

13×18 ca. 42×16,5×22 cm.

Gewicht:

9×12 ca. 700 gr., 10×15 ca. 800 gr.,

13×18 ca. 1000 gr.

Besondere Vorteile:

Neuer Cassetteneinschub. Diese Vorrichtung ermöglicht ein unvorordentlich **bequemes Ein- und Ausschleiben der Cassetten** und Matscheiben, und ausserdem ist **die Konstruktion sehr solide und sauber**. Die Camera-Rückwand besteht aus einem Röhrrchen aus Aluminium. In dieses Röhrrchen sind um die Bildöffnung herum Nuten eingedrückt, in welche Sammt eingeklebt ist. Die Bildöffnung wird durch ein schmales Aluminiumröhrrchen, welches die Sammtkante schützt, begrenzt. Auf den Längsseiten sind die Führungsleisten für die Cassetten aufgeschraubt. Dieselben sind Messingleisten, in welche die Nuten für die **Cassettenfalze eingefräst** sind und zwar ist diese Nute so weit gehalten, dass die Cassette durch das eigene Gewicht ganz hereinrutscht. Damit die Cassette aber auch lichtdicht aufliegt, wird sie im letzten Augenblick durch eine kleine schiefe Ebene am Ende der Führungsleiste und durch eine solche am Anfang des Cassettenlaufes fest gegen den Sammt gedrückt. **D. R. Patent-Anmeldung.**

Neuer Cassettenriegel ist im Innern des Cameragehäuses drehbar gelagert. Dadurch kann der Riegel nicht verbogen und belastet gedrückt werden, wenn man die Cassette herausdrücken will ohne vorher den Riegel geöffnet zu haben, denn dieser Druckmassert sich nur als Zug auf den Drehpunkt des Riegels und Druck und Zug wirken in derselben Richtung, sodass der Riegel nicht beiseite gedrückt werden kann. Trotzdem aber der Riegel so fest hält, ist er spielend leicht um seine Achse drehbar, wenn man die Cassette freigeben will.

Neuer Sucher ist ein zusammenlegbarer Brillantaucher von ganz **bedeutender Grösse**, sein Bilddurchmesser beträgt 23 mm.

	Bildgrösse:		10×15		13×18	
	No.	Ms.	No.	Ms.	No.	Ms.
Mit Periskop-Aplanat und Auto-Verschluß I (siehe Seite 10)	1199	34.—	—	—	—	—
„ Periskop-Aplanat laut obiger Ausstattung	1200	38.—	1205	48.—	1210	55.—
„ Extra-Rapid-Aplanat f:8	1202	45.—	1206	58.—	1211	65.—

Sehr empfehlenswertes Zubehör, Film- und Platten-Adapter etc. auf letzter Seite beachten.

Cameras-Übersicht auf beiden inneren Deckelblättern.

Teddy-Cameras mit Trieb

Neu!

9×12, 9×12 quer und 10×15

Passende Cassetten und Adapter für Platten und Film sowie Zubehör auf letzter Seite.

== Neue Modelle 1909. ==



No. 561, 565.



No. 571, 575.

Dimensionen: 9×12 ca. 4×12×13 cm, 9×12 quer ca. 4×12×15 cm, 10×15 ca. 4,7×11,5×10,5 cm.
Gewicht: 9×12 ca. 290 gr, 9×12 quer ca. 300 gr, 10×15 ca. 300 gr.

Ausstattung:

Finster Bezug von Rialder-Imitation.
Laufboden schwarz poliert.
Schwarzer Lederbulgen.
Auto-Verschluss No. II mit Blümmen-, Zeit- und Offenstellung. Maximal regelbar von $\frac{1}{25}$ bis $\frac{1}{500}$ Sekunde (siehe Seite 10).
Auslösung durch Fingerdruck und pneumatisch.
Irisblende.
Einstellung mittelst Schlitzentrieb auf alle Facheinstellungen nach Scala und Markschelbe.
Schlitzarten in jeder Lage feststellbar.
Der Schlitzentrieb ist neu und sehr genau (s. unten).

Automatische Einstellung auf Unendlich.
Mattscheibe mit automatischem Lichtschirm.
Neuer, sehr grosser Brillantsucher von 23 mm Bild-durchmesser für Hoch und Quer (s. unten).
Stativanker für Hoch und Quer.
Objektivgestell nach allen Seiten verschiebbar.
Neuer Inquarmer Cassetteneinschub (s. Seite 12).
Neuer Cassettenriegel zum Halten der Cassette (siehe Seite 12).
3 statische Delta-Cassetten in Herstepps.
Gunschaft und Aertelung.

Besondere Vorteile:

Der neue Schlitzentrieb. Der Schlitten ist sehr solide gearbeitet, er ist aus einem Stück gegossen und gebräut. Seine Zahnung liegt nach unten und die Achse des Triebes geht durch den Holzboden. Das Innenstück des Schlittens ist schwarz lackiert wie die Pulitur des Holzes. Von dem Laufboden heben sich also nur die beiden vernickelten Gleitschienen des Schlittens ab. **Die Cameras erhalten hierdurch ein schönes und ruhiges Aussehen**, was auch durch den schwarzen Lederbulgen und den schwarz lackierten Verschluss auf matten Aluminium gelindert wird.

Der neue Cassetteneinschub (auf voriger Seite genau beschrieben) gestattet ein bequemes und sicheres Arbeiten auch auf dem Stativ, ohne dass die Einstellung des Bildes verändert wird.

Der neue Brillantsucher ist durch seine Größe (Bilddurchmesser 23 mm) einzig in seiner Art.

Modell No. 571 ist im Querformat gebaut, da die meisten Bilder als Querbilder gemacht werden und dabei die Haltung der Camera dann eine angenehmere ist.

Die Dimensionen der Cameras sind sehr gering.

Cameras-Übersicht auf beiden inneren Deckseiten.

	Brennweite mm	Bildgröße 9 × 12		Bildgröße 9 × 12 <i>quer</i>		Bildgröße 18 × 24		
		No.	Mk.	No.	Mk.	No.	Mk.	
Mit Dr. Krügener's								
Periskop-Aplanat	150	561	42.—	571	48.—	581	55.—	
Rapid-Aplanat f:9	150	562	48.—	572	54.—	—	—	
Extra-Rapid-Aplanat f:8	150	563	54.—	573	60.—	583	67.—	
Doppel-Anastigmat „Alpha“ f:7,7 .	128	564	79.—	574	85.—	584	97.—	

Empfehlenswertes Zubehör sowie Film- und Platten-Adapter etc. auf letzter Seite.



Anschauung mit Dr. R. Krügener's Extra-Rapid-Aplanat.

Cameras-Übersicht auf beiden inneren Deckelplatten.

Trix Cameras.

Alle Trix Cameras sind neue oder verbesserte Modelle.

Diese werden sowohl betreffs Konstruktion als betreffs der verwandten Materialien auch höheren Ansprüchen gerecht. Sie haben fast durchweg Lederbezug und Lederbalgen. Die Objektivgestelle sind U-förmig, also sehr stabil. Der Schlittentrieb reicht bei einigen für die doppelte Brennweite und ist bei den besten Typen als Doppeltrieb ausgebildet. Die meisten Cameras sind versehen mit

Sichtbaren Balgenschonern.

Dieselben verhindern, dass das Objektivgestell in die Camera geschoben werden kann, wenn das Objektiv aus der Mitte gestellt ist, denn dadurch wird der Balgen zerdrückt. Diese Vorrichtung besteht aus einem Bügel am verschiebbaren Objektivblech, welcher mit seinem vorstehenden Ende durch eine Öffnung eines kleinen seitlichen Ansatzes an der Strebe hindurchgeht. Ist das Objektiv aber aus der Mitte gestellt, so stößt der Bügel an den Ansatz der Strebe an. Das Praktische an dieser Konstruktion ist nun, dass man

sofort die Ursache des Hindernisses sieht,

da der Bügel leicht sichtbar gelagert ist, und man sofort das Objektiv in die Mitte stellen kann; auch dieses sieht man.



Aufnahme mit Dr. R. Krügener's Doppel-Anastigmat „Alpha“.

Camera-Übersicht auf beiden inneren Deckfellen.

NEU!**NEU!****Klapp-Camera „Trix“ 9 × 12.**

Passende Cassetten und Adapter für Platten und Filme sowie Zubehör auf letzter Seite.

==== Dicke der Camera nur 3 cm! =====

Ausstattung und Vorteile:

Feinster Bezug von Rindleder-Imitation.

Schwarzer Lederbezug.

Aluminium-Lackboden.

Neuer leichter Schlitzetrieb (siehe Seite 14).

U-förmiges Objektivgestell von sehr stahlter Konstruktion.

Hoch- und Tiefverstellung des Objektivs mittelst Triebes. Selbstverrückelung des Objektivs.

1. Mit **Auto-Verschluss No. II** für Moment-, Zeit- und Offenstellung, regulierbar von $\frac{1}{100}$ bis $\frac{1}{1000}$ Sek. (siehe Seite 10).2. Mit **Sekto-Sektoren-Verschluss**, regulierbar von $\frac{1}{100}$ bis $\frac{1}{1000}$ Sek. (siehe Seite 11).

Neuer grosser Brillenausscher für Hoch und Quer mit Libelle. Bildurchmesser 23 mm.

Automatische Frontstellung auf Unendlich.

Trieb in jeder Lage einstellbar.

Feiner Mattschalenrahmen mit vierseitigem Lichtschirm.

3 Delta-Cassetten in Falten-Einverpackung.

Stativmontier für Hoch und Quer.

Gewandbeutel zum Anschrauben.

Anleitung.

Neuer Ausscher $\frac{1}{2}$ nat. Gröss.

No. 200.

Dimensionen: ca. 9 × 12 × 14,5 cm.

Gewicht ca. 640 gr.

==== Sichtbarer Balgenschoner siehe Seite 16. =====

Neuer sehr bequemer Cassetten-einschub siehe Seite 13.

	Brennweite mm	Auto-Verschüsse*)	
		No.	Mk.
Mit Dr. Krügener's Rapid-Aplanat f:9	150	200	55.—
„ „ „ Extra-Rapid-Aplanat f:8	150	201	61.—
„ „ „ Doppel-Anastigmat „Alpha“ f:7,7	150	203	87.—
„ „ „ Doppel-Anastigmat „Preminar“ A f:6,8	128	204 A	101.—
„ „ „ Doppel-Anastigmat „Preminar“ C f:6,8	150	204 C	111.—
„ „ „ Doppel-Anastigmat „Delta“ F f:6	150	204 F	126.—
„ „ „ Doppel-Anastigmat „Dominar“ J f:6,8	150	204 J	171.—
„ Plaubels Doppel-Orthar f:6,8 No. 2	150	205	120.—
„ Goerz Doppel-Anastigmat Symar f:6,8 No. 1	150	206	120.—
„ Zeiss Tessar, Serie IIb No. 5 f:6,3	150	208	155.—
„ Sotars Anastigmat Serie I f:6,8	150	209	157.—
„ Zeiss Doppel-Protar Serie IV, f:6,3 No. 4A	143	208 P	190.—

*) Mit Sekto-Sektoren-Verschluss kosten die Camera's Mk. 6.— mehr.

Empfehlenswertes Zubehör sowie Adapter für Platten und Filme etc. auf letzter Seite.

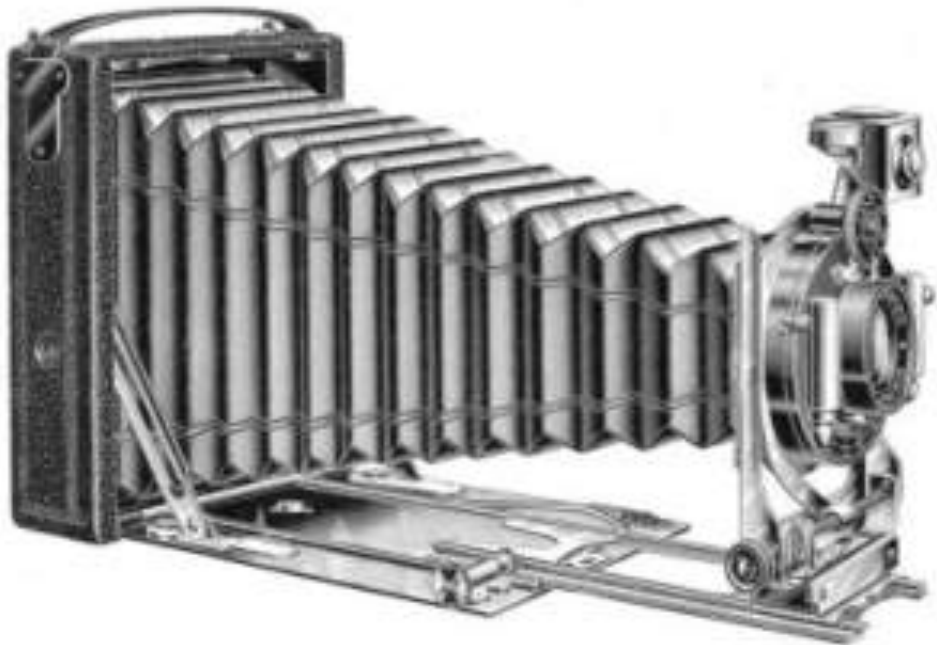
Camera-Übersicht auf beiden Innenseiten.

Trix 9×12 mit doppeltem Auszug.

Zur Benutzung der Hinterlinse und für Reproduktionen.

Passende Cassetten für Platten und Filme sowie Zubehör auf letzter Seite.

== Dicke der Camera nur ca. 3,5 cm. Verbessertes Modell! ==



No. 1220

Dimensionen: ca. 33 × 22 × 10 cm. Gewicht: ca. 770 g. (Längster Auszug 28 cm.)

Ausstattung:

Lederbügel.

Lederbalgen.

Adaptieren-Lockfäden.

Doppelter Auszug zur Benutzung der Hinterlinse von doppelter Brennweite und für Reproduktionen in natürlicher Grösse.

1. **Auto-Zentral-Verschluss No. II** für Moment-, Zeit- und lange Zeitaufnahmen, Moment regulierbar von $\frac{1}{125}$ bis $\frac{1}{1000}$ Sek. (siehe Seite 10).
2. **Sektoren-Verschluss „Sektö“** regulierbar von $\frac{1}{125}$ bis $\frac{1}{1000}$ Sek. (siehe Seite 11).
3. **Cito-Sektoren-Verschluss** von 1 bis $\frac{1}{1000}$ Sek. regulierbar (siehe Seite 11).

Sehr grosser Brillantsucher für Hoch und Quer, Bild-durchmesser 23 mm.

Selbsttätige Balgenverlängerung, durch welche der Balgen von selbst aus- und eingebläht wird u. S. 28. Teilabstellung auf jede Entfernung durch Skala und auf der Mattscheibe (Skala auch für Hitzelblitz).

Selbsttätige Feinstellung auf Unendlich.

Trieb an jeder Stelle feststellbar.

U-förmiges Objektgestell, sehr stabil.

Vorwärtel nach allen Richtungen verschiebbar.

3 feste Delta-Cassetten in Falten-Envelope.

Matteplatte mit schwarz vierseitigen Lichtschatten.

Stativmontur für Hoch und Quer.

Gummhaut mit Schraubgewinde.

Arbeitsring.

	Brennweite mm	Auto-Verschluss*)		Cito-Sektoren-Verschluss	
		No.	Mk.	No.	Mk.
Mit Dr. Krügener's Rapid-Aplanat f:9	150	1250	60.—	1260	72.—
„ „ „ Extra-Rapid-Aplanat f:8	150	1251	66.—	1261	78.—
„ „ „ Hemi-Anastigmat f:8	140	1252	78.—	1262	90.—
„ „ „ Doppel-Anastigmat „Preminar“ A f:6,8	128	1253	106.—	1263	118.—
„ „ „ Doppel-Anastigmat „Delta“ D f:6	120	1254	116.—	1264	128.—
„ „ „ Doppel-Anastigmat „Dominar“ G f:6	120	1255	156.—	1265	168.—
„ Gonia Doppel-Anastigmat Synzor D f:6,8	130	1256	121.—	1266	133.—
„ Zetes Doppel-Protar Serie IV, f:6,3 No. 3,3	130	1257	185.—	1267	197.—
„ Planibel Doppel-Orthar f:6 No. 2	120	1258	125.—	1268	137.—
„ Sinter's Anastigmat I, Ia f:6,8	120	1259	145.—	1269	157.—

*) Mit Sekto-Sektoren-Verschluss kostet Camera Serie 1250 Mk. 6.— mehr.

Sehr empfehlenswertes Zubehör, Platten- und Film-Adapter etc. auf letzter Seite.

Camera-Übersicht auf beiden inneren Deckelblättern.

Aufnahmen mit Dr. R. Krügener's Delta-Cameras.



Aufgenommen mit Dr. R. Krügener's Doppel-Ausstatteter „Delta“.

Camera-Übersicht auf beiden inneren Deckelseiten.

== NEU! ==

== NEU! ==

Feine Trix 9×12 mit doppeltem Auszug.

Passende Cassetten und Adapter für Platten und Films sowie Zubehör auf letzter Seite.

Elegant!

Geschmackvoll!



No. 1221

Dimensionen: in 4×12=12 cm. Gewicht: ca. 980 gr.

Man beachte das U-förmige Objektivgestell mit röhrenförmigen Schenkeln.

(Nach den Gesetzen der Mechanik hat eine Röhre grössere Stabilität als ein gegossener Stahl.)

Neuer
bequemer
Cassetten-
einschub!

Ausstattung:

Fester Rindfoderung.

Schwarzer Lederbalgen.

Aluminiumaufboden.

1. **Cito-Sektoren-Verschluß**, regul. von 1 bis $\frac{1}{500}$ Sek. (siehe Seite 11) mit stets sichtbarem Triebbleib.

2. **Kallos- oder Compound-Verschluß**, regul. von 1 bis $\frac{1}{500}$ Sek. (siehe Seite 10).

Auslösung durch Fingersdruck oder pneumatisch (Metallauslöser siehe unter Zubehör).

Verschluß mit Objektiv leicht auswechselbar.

Automatische Einhängung des Balgens, durch welche derselbe von selbst aus- und eingehängt wird. (S. S. 26.)

Neuer bequemer Cassetteneinschub (siehe Seite 18).

Sichtbarer Balgenschaar (siehe Seite 16).

Automatische Hinaushebung auf Unendlich.

Automatische Festklemmung des Objektivtells an jeder Stelle, die Klemmung bei abschütten fest. (S. S. 26).

Einwickelung nach Rechts und Mattscheibe.

Doppelter Auszug mittels Doppeltrieb- und Schlittens von grosser Präzision (siehe unten).

Neues U-förmiges Objektivgestell von grosser Stabilität und Eleganz. (siehe unten).

Verstellung des Objektivs nach allen Seiten mittels Triebes.

Sehr grosser Brillenhalter mit 1,25-Dm. **Bilderschnepper** 23 mm.

Mattscheibe mit vierseitigem Leder-Lichtschirm mit einem Griff beim.

8 kleine Dehnresorten in 2 Falten-Zwecktaschen.

Gummiball und Anleimung.

Besondere Vorteile:

Ausser vorher schon beschriebenen wesentlichen Vorteilen sind wichtig:

Breiter Doppeltriebsschlitten. Zur genauen Parallelführung des Schlittens wird er durch 2 Triebbleibchen rechts und links vom Objektivgestell bewegt, seine Herstellung ist Präzisionsarbeit. Die Zahnung des Schlittens liegt nach innen und die Triebbleibchen liegen deshalb nach verdeckt, sodass die Camera ein schönes Aussehen hat.

Neues U-förmiges Objektivgestell. Die Schenkel desselben sind nicht nur aus starkem Metall gebogen oder gegossen, sondern sie sind röhrenförmig gestaltet, wodurch sie bekanntlich stärker sind als wenn sie massiv wären. Der röhrenförmige Teil ist schwarz lackiert und wird durch schmale vernickelte Leisten begrenzt, wodurch ein ausserordentlich schönes und geschmackvolles Aussehen erzielt wird.

Cameras-Übersicht auf beiden inneren Deckelwänden.

	Brennweite mm	Sektorm- Verschluss Cms		Kollon- oder Cineplex(?) Verschluss	
		No.	Mk.	No.	Mk.
Mit Dr. Krügener's Rapid-Aplanat f:9	150	1230	89.—	1280	100.—
" " " Extra-Rapid-Aplanat f:8	150	1231	95.—	1281	107.—
" " " Doppel-Anastigmat „Alpha“ f:7,7	128	1233	114.—	1283	126.—
" " " Doppel-Anastigmat „Premiar“ A f:6,8	128	1235 A	135.—	1285 A	147.—
" " " Doppel-Anastigmat „Delta“ D f:6	120	1235 D	146.—	1285 D	158.—
" " " Doppel-Anastigmat „Dominar“ G f:6	120	1235 G	185.—	1285 G	197.—
" " " Doppel-Anastigmat „Dominar“ H f:6	135	1235 H	195.—	1285 H	207.—
" Plaubels Doppel-Orthar No. 2 f:6	120	1236	154.—	1286	166.—
" " " Hell-Orthar No. 4 f:5,2	130	1240	184.—	1290	196.—
" Guers Doppel-Anastigmat Dagur III:0 f:6,8	120	1239	190.—	1289	202.—
" Suters Anastigmat U/ta f:6,8	120	1242	179.—	1292	191.—
" Rodenstocks Imaginal III f:8,3	120	1243	149.—	1293	161.—
" Zeiss Doppel-Protar Serie IV, f:6,3, No. 3,3	130	1244	214.—	1294	226.—

*) Wenn nichts angegeben ist, wird Kollon geliefert.

Die Hinterlinse des Dominars gibt mit voller Oeffnung randscharfe Bilder.



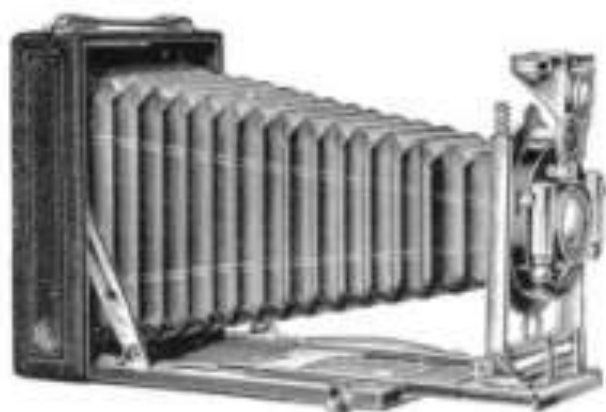
Aufgenommen mit Dr. Krügener's Doppel-Anastigmat „Premiar“.

Camera-Übersicht auf beiden inneren Deckelplatten.

Doppeltrieb-Trix-Camera 9×12.

Passende Cassetten und Adapter für Platten und Films sowie Zubehör auf letzter Seite.

Mit doppeltem Auszug zur Benutzung der Hinterlinse.



No. 3000

Dimensionen: ca. 54 × 113 × 11 mm.
Gewicht: ca. 300 gr.



Kollon-Verschluss.

Man beachte, dass die Camera nur mit diesem Verschluss geliefert wird.

Ausstattung:

Feine Saffianlederhülle.

Schwarze Lederhülle.

Camera aus Aluminium.

Kollon-Verschluss regulierbar von 1 bis 1/200 Sekunden.

Auslösung durch Fingerdruck und pneumatisch.

Verschluss mit Objektiv auswechselbar.

Automatische Einspringung auf Unendlich.

Präzisions-Schlitten mit schräger, doppelter Zahntrieb-bewegung.

Aluminium-Laufschien mit Auflage von schwarz poliertem Nylonglas.

Neues sehr festes Objektivgestell aus einem Stück U-förmig geformt, sehr geschmackvoll.

Triebvorrichtung des Objektivs für Hoch und Quer.

Neuer sehr grosser Brillenstecher mit Libelle. Bild-durchmesser 23 mm.

Anlegen der Cassetten.

Automatische Einhängvorrichtung für das Halgen.

Mattscheibe mit vierseitigen Lichtschirm aus Saffianleder.

Film-Pack-Cassette 9 × 12 mit Lederhülle.

3 feste Delta-Cassetten in Saffianleder-Einverpackung, Anlebung.

	Brennweite von	Kollon-Verschluss	
		No.	Mk.
Mit Dr. Krügener's Extra-Rapid-Aplanat 1:8	150	2500	100.—
" " " Doppel-Anastigmat „Alpha“ f:7,7	128	2512	125.—
" " " Doppel-Anastigmat „Premiar“ A f:6,8	128	2502	145.—
" " " Doppel-Anastigmat „Delta“ D f:6	120	2503	155.—
" " " Doppel-Anastigmat „Dominar“ G f:6	120	2504	195.—
" " " Doppel-Anastigmat „Dominar“ H f:6	120	2505	205.—
" Planhele Doppel-Orthar No. 2 f:4	120	2506	160.—
" " " Hele-Orthar No. 4 f:5,2	120	2507	180.—
" Goetz Doppel-Anastigmat „Dagor“ III f:8,8	120	2508	200.—
" Sonars Anastigmat III f:6,3	135	2510	185.—
" Zeiss Doppel-Protar Serie IV, f:6,3, No. 3,7	130	2511	225.—

Die Hinterlinse des Dominars gibt mit voller Oeffnung randscharfe Bilder.

Empfehlenswertes Zubehör sowie Adapter für Platten und Films etc. auf letzter Seite.

Cameras-Ubersicht auf beiden inneren Deckelblättern.

Brieftaschen-Cameras „Minimum-Delta“.

Dieser Typus von Cameras, welche sich dadurch auszeichnen, dass sie besonders klein und dünn gebaut sind, wird von mir

schon seit 1903 in den Handel gebracht.

Der grosse Anklang, den dieser gefunden, hat natürlich viele Nachahmungen veranlasst. Man beachte also, dass

alle anderen im Handel befindlichen Cameras,

welche besonders klein und dünn gebaut sind, in dieser Hinsicht

Nachahmungen meiner Minimum-Deltas sind.

Die hauptsächlichsten Minimum-Cameras No. 1921 Seite 26 und No. 1950 Seite 28 sind vollständig neu konstruiert worden.

Minimum-Delta für Platten und Film-Packs

6 × 9 und 6,5 × 9.

Westentaschen-Camera!

— Geschmackvoll! —

**Kleinste und bequemste Camera für 12 Aufnahmen,
mittelst der Film-Pack-Cassette.**



No. 1988

Diagonallinse: ca. 24 × 9 = 12 mm.

Gewicht: ca. 40 gr.

Ausstattung:

Feinster Saffir-Linienbergung.

Schwarzer Lederhalgen.

Aluminium-Gehäuse aus Leichtmetall.

1) Auto-Verschluss, regulierbar von $\frac{1}{125}$ bis $\frac{1}{500}$ Sekunde, siehe Seite 116.

2) Kollon-Sektoren-Verschluss, regulierbar von 1 bis $\frac{1}{500}$ Sekunde siehe Seite 116.

Parallel geführte Schlitze mit Triebvermittlung.

Trieb fernsteuerbar.

Automatische Einwirkung auf Verschluss.

Ikonometer mit Diapler.

Grosser Brillenbuckler mit Libelle, welcher sich selbsttätig senkt und in der Camera verbleibt.

E-förmiges, stabiles Objektivgestell.

Verstellung des Objektivs durch Trieb.

Mattschalbe mit unzerstörlichem Lichtschutz.

2 kleine Delta-Cassettes in Enveloppe.

Gründhülle und Anleitung.

	Diametere mm.	Auto-Verschluss		Kollon-Sektoren-Verschluss	
		No.	Mk.	No.	Mk.
Mit Dr. Krügener's Periskop-Aplanat	110	1970P	48.—	—	—
" " " Extra-Rapid-Aplanat f:8	110	1970	58.—	1980	88.—
" " " Hemi-Anastigmat f:8	110	1975	70.—	1985	100.—
" " " Doppel-Anastigmat „Delta“ f:6	100	1971	108.—	1981	138.—
" " " Doppel-Anastigmat „Dominar“ f:6	90	1971A	148.—	1981A	178.—
" Goerz Doppel-Anastigmat „Dagor“ 60 f:6,8	90	1972	153.—	1982	183.—
" Plaubels Doppel-Orthar f:6 No. 1	90	1974	108.—	1984	138.—

Ledertasche Mk. 3.—

Empfehlenswertes Zubehör sowie Adapter für Platten und Filme etc. auf letzter Seite.

Camera-Übersicht auf beiden inneren Deckseiten.

Brieftaschen - Camera „Minimum - Delta“

— 9 × 12. —

Passende Cassetten und Adapter für Platten und Films sowie Zubehör auf letzter Seite.

Die Kleinste

ca.
28 × 12 = 14,5 cm



Gewicht nur:
ca. 570 gr.



No. 2.

Die Preiswerteste!

—
Mk. 44.—
—

Ähnliches existiert nicht.

Ausstattung:

Beste Hülfsrohr-Blitz-Entzifferung. (Abwählbar und gegen die Wirkung unempfindlich.)
Aluminiumlaufwerke.
Schwarzer Lederhülgen.
Auto-Central-Verschluss für Zeit, lange Zeit und Moment, regulierbar von $\frac{1}{250}$ bis $\frac{1}{1000}$ Sek. in 6 Stk.
Praxistauche Anschluss.

Automatische Einstellung auf Unendlich.
Objektivgestell nach allen Richtungen verschiebbar.
Nachtvision für Hoch und Quer.
Grosser Brillentaucher für Hoch und Quer.
Mattscheibe mit Lichtschirm.
3 kleine Delta-Cassetten in Einzelteile.
Gummihaül und Anlehnung.

	Hauptpreis Mk.	Auto-Verschluss	
		No.	Mk.
Mit Dr. Krügener's Periskop-Aplanat	140	1	44.—
— — — — — Extra-Rapid-Aplanat f:8	140	2	52.—
— — — — — Hemi-Anastigmat f:8	140	3	64.—
— — — — — Doppel-Anastigmat „Alpha“ f:7,7	128	8	78.—
— — — — — Doppel-Anastigmat „Prelinear“ A f:6,8	128	4A	94.—
— — — — — Doppel-Anastigmat „Delta“ D f:6	120	4B	104.—
— Plaubel's Doppel-Orthar f:8 No. 2	120	5	103.—
— Goerz's Doppel-Anastigmat Syntor O f:6,8	120	6	105.—
— Zeiss's Tessar f:6,3 No. 4, Serie III	126	7	110.—

Mit „Sector“-Sektoren-Verschluss kostet die Camera mehr Mk. 6.—

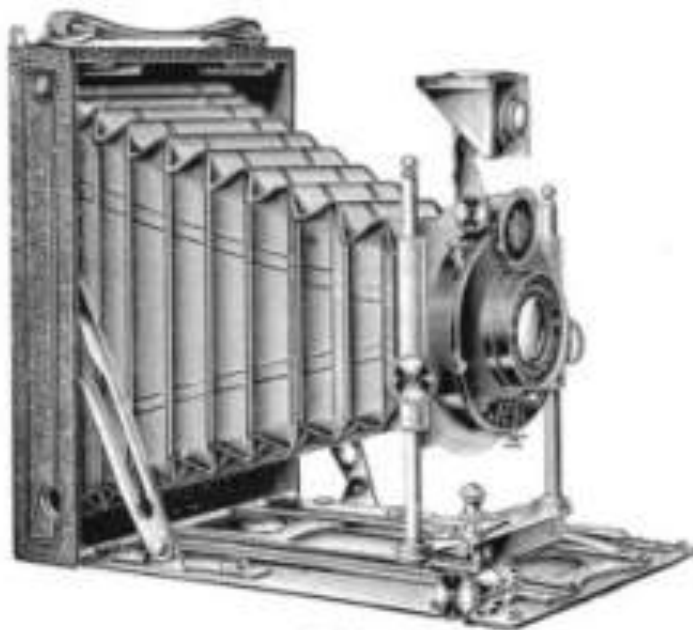
Empfehlenswertes Zubehör sowie Adapter für Platten und Films etc. auf letzter Seite.

Camera-Übersicht auf halber inneren Deckelsseite.

Brieftaschen - Camera „Minimum - Delta“

9 × 12.

Passende Cassetten und Adapter für Platten und Film sowie Zubehör auf letzter Seite.



Äusserst
preiswertes
Modell.

Äusserst
preiswertes
Modell.

No. 11.
Dimensionen: ca. 22 × 12,5 × 34,5 cm. Gewicht: ca. 600 gr.
 $\frac{1}{2}$ natürliche Grösse.

Ausstattung:

Feinere Luftkammerbewegung.

Schwarzer Lederbulgen.

Camera ganz aus Aluminium.

1. Neuer Auto-Verschluss, regulierbar $\frac{1}{2}$ bis $\frac{1}{500}$ Sek. (siehe Seite 10).

2. Sekto-Sektoren-Verschluss, regulierbar $\frac{1}{2}$ bis $\frac{1}{500}$ Sekunde (siehe Seite 11).

Lebende auch bei geschlossenem Verschluss **stets** sichtbar.

Auslösung durch Fingerdruck oder pneumatisch.
Gummitast ansehrstülper.

Einstellung mittelst Triebes nach Skala u. Mattscheibe.
Trieb in jeder Lage feststellbar.

Automatische Einstellung auf Unendlich.

Grosser Brillantsucher für Hoch und Quer.

Feine Mattscheibe mit automatischem vierseitigen Lichtschirm aus Stoffleider.

Stativmontier für Hoch und Quer.

Objektiv nach allen Richtungen verstellbar.

3 **seine** Delta-Cassetten in Falten-Envelopps.

Gummitast.

Anleitung.

Man beachte das bequeme Einlegen und Herausnehmen der Platten bei den Delta-Cassetten.

Die Delta-Cassetten haben eine besondere Rückenversteifung und ein Notizschild für Bemerkungen.

	Brennweite mm	Auto-Verschluss*)	
		No.	Mk.
Mit Dr. Krügener's Extra-Rapid-Aplanat 1:8	140	11	90,—
" " " Hemi-Anastigmat 1:8	140	12	72,—
" " " Doppel-Anastigmat „Alpha“ 1:7,7	128	15	88,—
" " " Doppel-Anastigmat „Premier“ A 1:6,5	128	18 A	103,—
" " " Doppel-Anastigmat „Delta“ D 1:6	120	18 D	113,—
" " " Doppel-Anastigmat „Dominar“ G 1:6	120	18 G	153,—
" Plaubel's Doppel-Orthar 1:8 No. 2	120	14	115,—
" Goerz's Doppel-Anastigmat Syntor II, 1:8,8	130	16	118,—
" Zeiss's Tessar 1:8,3 No. 4, Serie II b	126	17	155,—

*) Mit Sektoren-Verschluss „Sektor“ kostet obige Camera Mk. 4,— mehr.

Empfehlenswertes Zubehör sowie Adapter für Platten und Film etc. auf letzter Seite.

Camera-Übersicht auf beiden inneren Deckelplatten.

Brieftaschen-Camera „Minimum-Delta“

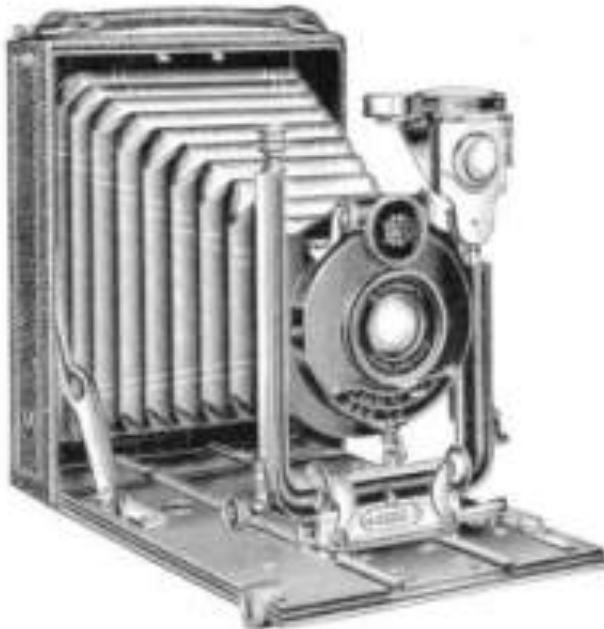
Neu!

9 × 12

Neu!

in hochfeiner Ausführung.

Passende Cassetten und Adapter für Platten und Films sowie Zubehör auf letzter Seite.



26. 1011.

Sehr klein!
Sehr geschmackvoll!
Neuer
Cassetteneinschub!

Dimensionen:
ca. 2,8 × 15 × 11 cm.
Gewicht ca. 820 gr.

Ausstattung:

Feinster Sefflan-Lederbelag.
Schwarzer Lederbelag.

Ganze Camera aus Aluminium.

Laufboden mit schwarzem poliertem Holzbelag (siehe Seite 26).

1. Sektoren-Verschluss „Sektor“, regulierbar von $\frac{1}{25}$ bis $\frac{1}{500}$ Sekunde (siehe Seite 21).

2. Sektoren-Verschluss „Clitor“, regulierbar von $\frac{1}{100}$ bis $\frac{1}{500}$ Sekunde (siehe Seite 22).

Erhellende stets sichtbar.

Anlösung durch Fingerdruck und pneumatisch (Druckzylinder unter Zylinder).

Gummiball anstreifbar.

Einstellung nach Skala oder Manchette mittelst neuen Schlittentriebes (siehe Seite 14).

Trieb in jeder Lage feststellbar.

Neues U-förmiges Objektivgestell mit röhrenförmigen Schenkeln, durch welche die größte Stabilität erzielt wird. Sehr geschmackvoll (siehe Seite 23).

Sichtbarer Halbgonochron (siehe Seite 24).

Objekte nach allen Seiten durch Trieb verstellbar.

Neuer bequemer Cassetteneinschub (siehe Seite 13).

Neuer handlicher Cassetteneigel (siehe Seite 13).

Automatische Einschnappung auf Unendlich.

Automatische Klemmung des Objektivgestelles an jeder Stelle (siehe unten).

Sehr grosser Brillantsucher, Bilddurchmesser 23 mm mit Libelle.

Feinste Manchette mit vorzüglichem Lederbüchlein, mit einem Griff gebrauchsfertig.

Studienzettel für Hoch und Quer.

3 feine Dehncassetten in Falten-Einstreife (siehe Seite 4), Gummiball und Anlösung.

Besondere Vorteile:

Automatische Klemmung des Objektivgestelles.

Das Objektivgestell wird an den beiden büffelartigen Handhaben an seinem Fusse erfasst und herausgezogen. Die büffelartigen Handhaben bilden grosse Hebel, welche beim Erfassen sich leicht etwas zusammendrücken und dadurch eine sehr starke Blattfeder unserer Tätigkeit setzen. Diese Blattfeder drückt zwei Keile so fest auf die Gleitschienen des Schlittens, dass man das Objektivgestell nicht verschärfen kann. Durch die langen Hebel der büffelartigen Handhaben lässt sich der Druck der starken Feder aber leicht aufheben und das Objektivgestell verschieben. Die Betätigung eines besonderen Hebels zur Festklemmung des Objektivgestelles ist also überflüssig.

Der Brillantsucher

legt sich von selbst zusammen. Er zeichnet sich durch seine Grösse des Bildes, dessen Durchmesser 23 mm beträgt, aus. Derselbe ist dadurch einzig in seiner Art.

Camera-Übersicht auf beiden Innern Deckseiten.

	Brennweite mm	Sektio-Sektoren- Verhältnis		Cito-Sektoren- Verhältnis ^{*)}	
		No.	Mk.	No.	Mk.
Mit Dr. Krügener's Extra-Rapid-Aplanat f:8 . . .	140	1921	75,—	1931	85,—
" " " Doppel-Anastigmat „Alpha“ f:7,7	128	1927	100,—	1937	110,—
" " " Doppel-Anastigmat „Premiar“ A f:6,8	128	1928 A	120,—	1938 A	130,—
" " " Doppel-Anastigmat „Delta“ D f:6 . . .	120	1928 D	130,—	1938 D	140,—
" " " Doppel-Anastigmat „Dominar“ G f:6 . . .	120	1928 G	170,—	1938 G	180,—
" Goera-Doppel-Anastigmat „Synstar“ 0 f:6,8 . . .	130	1924	135,—	1934	145,—
" " " „Daguer“ III 0 f:6,8 . . .	120	1925	175,—	1935	185,—
" Plancher Doppel-Orthar No. 2 f:6	120	1926	130,—	1936	140,—
" Zeiss „Tessar“ f:6,3, Serie III, No. 4	130	1928	170,—	1938	180,—

^{*)} Mit Koilos oder Compound Mk. 12.— mehr.

Empfehlenswertes Zubehör, sowie Adapter für Platten und Films etc. auf letzter Seite.

Man beachte den neuen, sehr bequemen Cassetteneinschub!



Aufnahme mit Dr. R. Krügener's Doppel-Anastigmat „Delta“.

Camera-Übersicht auf beiden inneren Deckelplatten.

Minimum-Delta 9×12 mit doppeltem Auszug Neu!

Passende Cassetten und Adapter für Films und Platten sowie Zubehör auf letzter Seite.



Feines Aussehen!



Neuer, bequemer
Cassetteneinschub!



Gediegene Arbeit!



Neuer, bequemer
Cassetteneinschub!



No. 1916.

Distanzen (nur): ca. 13-15/5-11 cm.

Gewicht: ca. 960 gr.

Ausstattung:

Feinster Naffan-Lederbelag.

Schwarze Lederriemen.

Sichtbarer Balgenrechner (siehe Seite 26).

Ganze Camera aus Aluminium.

Aluminium-Lautboden mit Belag von schwarz poliertem

Mahagoni-Holz (siehe Seite 26).

1. Cito-Sekunden-Verschluß, regulierbar von 1 bis $\frac{1}{1000}$

Sekunde mit sichtbar verstellbarer (siehe Seite 22).

2. Kollis oder Compound-Verschluß, regulierbar 1 bis

$\frac{1}{100}$ Sekunde (siehe Seite 26).

Fingerdruck- oder pneumatische Abtätung (Druck-

knopf unter Objektiv).

Ganzmetall anschaubar.

Einstellung nach Skala oder Mikroschraube.

Neuer bequemer Cassetteneinschub (siehe Seite 18).

Neuer handlicher Cassetteneinlege (siehe Seite 18).

Verschluß mit Objektiv leicht auswechselbar.

Automatische Einhängevorrichtung für den Balgen,

welche denselben selbsttätig sowohl aus- als auch

einhängt (siehe Seite 26).

Doppelter Bodenauszug mittels Triebes von 30 mm

für Benützung der Hin- und Rückstellungen

in natürlicher Grösse.

Trieb in seiner Lage feststellbar.

Neuer U-förmiges Objektgestell von grosser Stabili-

tät und Eleganz (siehe Seite 26).

Automatische Festklemmung desselben an jeder

Stelle (siehe Seite 26).

Automatische Einhängung desselben auf Unendlich.

Objektiv nach allen Seiten durch Trieb verstellbar.

Neuer sehr grosser Brillantsucher, Bilddurchmesser

23 mm, mit Libelle.

Film- und Plattenhalter mit vierseitigen Lederlichtschirm,

mit einem Griff gebrauchsfertig.

Spezialadapter für Hoch- und Quer.

4 Filme Delta-Cassetten in 2 Leder-Eveloppes.

Ganzmetall.

Anleitung.

Besondere Vorteile:

Das ausserordentlich schöne, ruhige und elegante Aussehen. Hierauf

ist bei

der Konstruktion besonders Wert gelegt worden. Der Schlitten ist aus einem breiten Stück Metall

gefertigt und deshalb sehr stabil und genau. Die Zahnung liegt nach unten und ist nicht sichtbar.

Der ganze Schlitten ist fein schwarz lackiert wie der ungenutzte schwarz polierte Mahagoni-

belag des Aluminiumlaufbodens; nur die Gleitschienen des Schlittens sind vernickelt und bewirken

eine angenehme Unterbrechung des feinen schwarzen Laubbodens. Die röhrenförmigen Scherbel des

neuen U-förmigen Objektgestalles sind ebenfalls fein schwarz lackiert und mit vernickelten schmalen

Leisten eingefasst. Ebenso sind die Verschlüsse schwarz lackiert, von denen sich nur die Metallkanten

und die vernickelten Hebel abheben. Die Balgen sind schwarz. Die Gesamtwirkung dieser

einheitlichen Ausführung ist daher eine sehr schöne.

Automatische Einhängevorrichtung für den Balgen. Bei Aufnahmen mit

einfachem Anzug

müssen die vorderen Balgenfalten auseinandergehalten werden, damit sich der Balgen vollständig aus

der Camera herauszieht und nicht die letzten Falten stecken bleiben und das Bild abschneiden. Bei

Benützung des doppelten Auszuges müssen dagegen die Falten alle freigegeben werden um einen

genügenden Anzug zu erhalten. Beides wird vollständig selbsttätig bewirkt. Auf einer der vorderen

Balgenfalten sitzen zu beiden Seiten zwei Platten, die Zangen tragen. Beim Zusammenschieben des

Balgens werden die Platten in ihrer Lage genau festgehalten, sodass sich die am Objektgestell

befindlichen Stifte, wenn dasselbe in die Camera eingeschoben wird, in die Öffnungen der Zangen

berühren. Bei langem Anzug des Balgens geben die federnden Zangen die Stifte von selbst

wieder frei, sobald der Zug eine bestimmte Stärke erreicht hat.

Cameras-Übersicht auf beiden inneren Deckseiten.

	Brennweite mm	Sektoren- Verschluss Cito		Kollon* oder Compound- Verschluss	
		No.	Stk.	No.	Stk.
Mit Dr. Krügener's Extra-Rapid-Aplanat f:8 . . .	140	1950	100,—	1960	112,—
„ „ „ Doppel-Anastigmat „Alpha“ f:7,7	128	1952	125,—	1962	137,—
„ „ „ Doppel-Anastigmat „Premiar“ A f:6,8	128	1954A	145,—	1963A	157,—
„ „ „ Doppel-Anastigmat „Delta“ D f:6 . . .	120	1954D	155,—	1963D	167,—
„ „ „ Doppel-Anastigmat „Delta“ E f:6 . . .	135	1954E	160,—	1963E	172,—
„ „ „ Doppel-Anastigmat „Dominar“ G f:6	120	1954G	195,—	1963G	207,—
„ „ „ Doppel-Anastigmat „Dominar“ H f:6	135	1954H	212,—	1963H	224,—
„ Goetz Doppel-Anastigmat Syntar O f:4,8 . . .	130	1955	160,—	1965	172,—
„ „ „ „ Dagor III/0 f:4,8 . . .	120	1956	200,—	1966	212,—
„ Planbel's Doppel-Orthar f:6 No. 2	120	1959	155,—	1969	167,—
„ „ „ Heli-Orthar f:3,2 No. 4	130	1959H	195,—	1969H	207,—
„ Sinters Anastigmat f:6,3 Serie III	135	1954	185,—	1964	197,—
„ Zeiss Doppel-Protar Serie IV f:6,3, No. 3,3 . . .	130	1957	225,—	1967	237,—
„ „ Tessar Serie IIb, No. 4 f:6,3**)	130	1957T	195,—	1967T	207,—

*) Wenn nichts erwähnt wird Kollon geliefert.

**) Hinterlinse hierbei nicht allein verwendbar.

Die Hinterlinse des Dominars gibt mit voller Oeffnung randscharfe Bilder.

Empfehlenswertes Zubehör, sowie Adapter für Platten und Filme etc. auf letzter Seite.



Aufnahme mit Goetz Doppel-Anastigmat „Dagor“.

Camera-Übersicht auf beiden inneren Deckseiten.

Neu!**Neu!**

Minimum-Delta 9×14 mit doppeltem Auszug zur Benutzung der Hinterlinse und für Reproduktionen.

Passende Cassetten und Adapter für Platten und Films sowie Zubehör auf letzter Seite.

Postkarten-Format! ♦ Neues Modell 1909.

Dem Format 10×15 ist
das Format 9×14 bei weitem vorzuziehen, da es keine Films 10×15 gibt.



No. 286.

Dimensions: ca. 175 × 125 × 55.

Gewicht: ca. 900 gr.

Ausstattung:

- Präzise Saffianlederbohrung.
- Schwarzer Lederbalg.
- Camera ganz aus Aluminium.
- Kollon-Verschluß, regulierbar von 1 bis 1/500 Sekunde.
- Anrührung durch Fingerdruck oder pneumatisch.
- Mattschleife mit einseitigen Lichtschirme aus Saffianleder.
- Automatische Einstellung auf Unendlich.
- Doppelter Belichtungsmaßstab, 32 mm Länge.
- Pyralisens-Schlitzen mit schräger, doppelter Zahntrieb-bewegung.
- Aluminium-Laufboden mit schwarz polierter Holzge-
holz-Auflage.
- Automatische Bügel-einstellung, durch welche der Balg
selbsttätig aus- und eingehängt wird.
- Verschluß mit Objektiv-anwechsler.
- Cassette-Anlage.
- Neues U-förmiges Objektivgestell aus einem Stück
mit Hoch-, Tief- und Selbsttrieb-Verstellung.
- Neuer grosser Brillantaucher mit Libelle, Bilddurch-
messer 23 mm.
- 1 Film-Pack-Cassette 8×14 mit Lederbohrung.
- 1 Saffianleder-Envelope mit 3 feinen Delta-Cassetten.

Eine Film-Pack-Cassette 8×14 ist im Camerapreise einbegriffen.

	Brenn- weite mm	Kollon-Verschluß	
		No.	Mr.
Mit Dr. Krügener's Extra-Rapid-Aplanat f:8	150	280	105.—
„ „ „ Hemi-Anastigmat f:8	150	281	129.—
„ „ „ Doppel-Anastigmat „Alpha“ f:7,7	150	287	145.—
„ „ „ Doppel-Anastigmat „Premiar“ C f:6,8	150	282 C	172.—
„ „ „ Doppel-Anastigmat „Delta“ E f:6	135	282 E	182.—
„ „ „ Doppel-Anastigmat „Delta“ F f:6	150	282 F	187.—
„ „ „ Doppel-Anastigmat „Dominar“ H f:6	135	282 H	222.—
„ „ „ Doppel-Anastigmat „Dominar“ J f:6,8	150	282 J	232.—
„ Goerz Doppel-Anastigmat „Syntar“ 9 f:6,8	135	283	182.—
„ „ „ Doppel-Anastigmat „Dagor“ III/0 f:6,8	135	284	217.—
„ Placids Doppel-Orthar f:6,8 No. 3	150	285	194.—
„ Sutters Anastigmat Serie I/1 4,3	135	286	200.—
„ Zeiss Doppel-Protar Serie IV, f:6,8 No. 4,4	143	288	240.—

Empfehlenswertes Zubehör sowie Adapter und Films etc. auf letzter Seite.

Camera-Übersicht auf beiden Inneren Deckseiten.

NEU! Delta - Superba - Cameras. NEU!

Eine neue Serie von Präzisions-Cameras von Mk. 72.-- bis Mk. 350.--.

Zu dieser Serie gehören auch die meisten Rollfilm-Cameras (siehe Camera-Schema auf beiden inneren Deckseiten) und die Preislage beginnt schon bei Mk. 72.--.

Jeder sollte deshalb nur unter den Superba-Deltas wählen

falls er nicht infolge spezieller Wünsche die anderen Camera-Gruppen in Betracht zieht.

Die Superba-Deltas zeigen die vollkommenste Präzisionsarbeit!

Die Superba-Deltas sind die schönsten Cameras!

Die Superba-Deltas beweisen die Unübertrefflichkeit der Krügener-Cameras!

Die Superba-Deltas kann man in alle ihre kleinsten Teile zerlegen und betrachten -- man findet stets durchaus mechanisch korrekte, solide und schöne Arbeit.

Die Hauptvorzüge sind folgende.

Elegantes Aussehen und ruhige, schöne Formen. Die einzelnen Konstruktionssteile sind durchaus zweckmässig und solide; ihre Formen sind einfach und nicht kompliziert, besonders nicht von allen möglichen kleineren Teilen unterbrochen. Holz, Metall, Balgzeug und Ueberzug sind fein schwarz und nur durch schmale glänzende Metallleisten angenehm unterbrochen und begrenzt.

Sehr stabiles Aluminiumgehäuse und Aluminiumlaufboden. Die Art der Herstellung des Gehäuses gibt dem Gehäuse eine sehr grosse Festigkeit gegen Verbiegen und Verschleißung. Die Verwendung von Aluminium für Gehäuse und Laufboden macht die Cameras gegen alle Witterungseinflüsse unempfindlich.

Bequemer Cassetteneinschub. Die Nuten, in welchen die Cassetten laufen, sind in besonders Messingleisten so weit eingrünt, dass die Cassetten durch das eigene Gewicht hereinfallen. Damit sie lichtdicht und im Fokus anliegen, werden sie im letzten Augenblick durch kleine schiefe Röhren in den Nuten und an den Cassetten fest angedrückt.

Handlicher und kräftiger Cassettenriegel. Er ist im Inneren des Gehäuses drehbar gelagert. Durch die Art seiner Lagerung hält er die Cassetten absolut fest und doch ist er durch seine Drehbarkeit spielend leicht fortzubewegen, wenn er die Cassette frei geben will.

Das Einlegen und Herausnehmen der Platten bei den Deltacassetten ist ausserordentlich einfach und bequem. Dasselbe geht ohne Verwendung eines Fingersagels, sodass man diese auch nicht verletzen kann. Das Herausziehen der Platten durch Stoss ist unmöglich. Sie haben ferner Nadelfurten und eine Vergrößerung des Rückens. Der Einstellungsriebschlitten geht in langen Führungsleisten wie bei Cameras mit doppelter Auszug. Die Zahnung ist präzise getriibt und liegt verdeckt nach unten.

Präzisions-Doppeltrieb-Schlitten. Derselbe ist aus einem breiten Stück Metall getriibt und wird durch zwei Triebstäben an beiden Seiten des Objektivgestelles bewegt, sodass dieses absolut parallel zur Mattscheibe geführt wird. Die Zahnung des Schlittens liegt nach unten und ist nicht sichtbar. Der ganze Schlitten ist schwarz lackiert wie der angrenzende schwarz polierte Mahagoniholzbelag des Aluminiumlaufbodens; nur die Gleitschienen des Schlittens sind vernickelt und bewirken eine angemessene Unterbrechung des feinen schwarzen Laufbodens. Das Aussehen des Laufbodens mit dem gleichartigen neuen Objektivgestell (siehe Seite 30) ist ein ausserordentlich schönes, ruhiges und elegantes. Der Aluminiumlaufboden ist mit schwarz poliertem Mahagoniholz bedeckt.

Das Objektivgestell ist U-förmig. seine Schenkel sind röhrenförmig, fein schwarz lackiert und mit schmalen vernickelten Leisten eingefasst. Die Stabilität ist infolge der Röhrenform der Schenkel grösser als bei massiven Schenkeln. Das Objektiv ist durch Trieb nach allen Seiten beweglich. Das Objektivgestell wird automatisch stark festgeklemmt wenn man die beiden Handhaben loslässt, an denen man das Gestell heranzieht. Der Verschluss mit dem Objektiv kann leicht ausgetauscht werden.

Sichtbarer Balgenschröner. Derselbe verhindert das Einschleichen des Objektivgestelles, wenn das Objektiv aus der Mitte gestellt ist und schützt so den Balg vor dem Zerdrücken. Die Balgeinhängung und die Balgenaushängung geschieht automatisch. Der Sucher hat einen Bilddurchmesser von 23 mm. Der Lichtschirm umgibt die Mattscheibe vollständig und ist mit einem Griff bereit.

Camera-Übersicht auf beiden inneren Deckelkanten.

NEU!**NEU!**

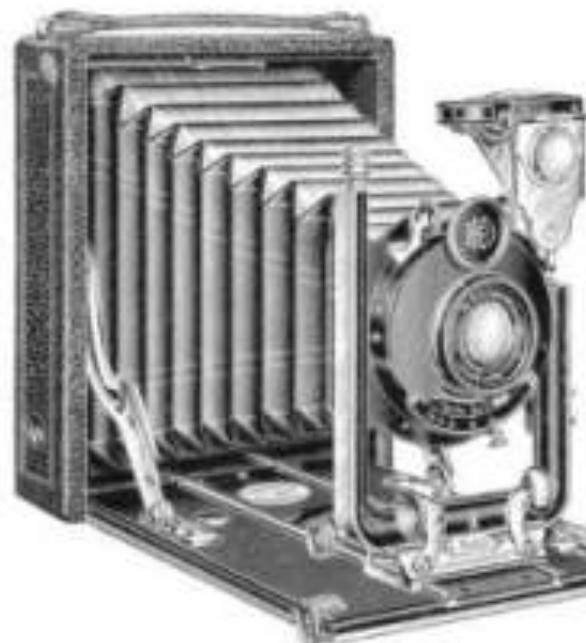
Delta Superba 9×12 mit einfachem Auszug.

Passende Cassetten und Adapter für Platten und Films sowie Zubehör auf letzter Seite.

Vorzüge Seite 31.

Neue Präzisions-Camera! Neuer Cassetteneinschub!

Ausstattung:



No. 96.

Hilfenummer: ca. 55 x 15 x 17 cm

Gewicht: ca. 90 gr.

- Präziser Luftkammer-Druck.
- Schwarzer Lederbalg.
- Sehr stabiles Aluminiumgehäuse.
- Aluminiumlaufbühnen mit schwarz poliertem Mahagoniholz bedeckt.
- Neuer Glasfallebeschützer mit langer Führung. Leicht löslichbar.
- Neues U-förmiges Objektivgestell (siehe Seite 31).
- Triebverbindung des Objektivs nach allen Seiten.
- Starke automatische Festklemmung des Vorderteils (siehe Seite 31).
- 1. Mit **Auto-Verschluß** für Moment-, Zeit- und Objektivstellung, regulierbar von $\frac{1}{2}$ bis $\frac{1}{500}$ Sek. (s. S. 35).
- 2. Mit **Cito-Sektoren-Verschluß**, regulierbar von $\frac{1}{2}$ bis $\frac{1}{500}$ Sek. (siehe Seite 31).
- 3. Mit **Kollon- oder Compound-Verschluß** (s. S. 18). Fingerring und pneumatische Antriebsvorrichtung (siehe Zubehör).
- Neuer bequemer Cassetteneinschub (s. Seite 31).
- Neuer handlicher Cassettenleger (s. Seite 31).
- Objektiv mit Verrißlos leicht auswechselbar.
- Neuer grosser Sucher mit Libelle für Hoch und Quer, Bildurchmesser 23 mm.
- Sichtbarer Balgenocher (siehe Seite 31).
- Automatische Balgenabklappung (s. S. 31).
- Automatische Frontstellung auf Unendlich.
- Fünfer Mattschalen-Rahmen mit ultradünner Glaslinse, durch einen Griff gebrauchsfertig.
- 3 neue Delta-Cassetten in Falt-Revolvergehäuse mit Antriebsring.

Man beachte die lange Brennweite der Objective, wodurch die Perspektive der Bilder eine vorzügliche wird!

	Brennweite mm	Auto-Verschluss		Sektoren-Verschl. Cito		Kollon- oder Compound-Verschluss	
		No.	Hb.	No.	Hb.	No.	Hb.
Mit Dr. Krügener's Extra-Rapid-Aplanat f:8	150	600	72—	620	84—	640	96—
„ „ „ Doppel-Anastigmat „Alpha“ f:7,7	150	601	102—	621	114—	641	126—
„ „ „ Doppel-Anastigmat „Premiar“ f:6,8	150	602	127—	622	139—	642	151—
„ „ „ Doppel-Anastigmat „Delta“ f:6,7	150	603	142—	623	154—	643	171—
„ „ „ Doppel-Anastigmat „Dominar“ f:6	150	604	187—	624	199—	644	211—
„ Plaubels Doppel-Orthar f:6,8 No. 34	150	605	142—	625	154—	645	171—
„ Plaubels Doppel-Orthar f:5,4 No. 34	150	611	162—	631	174—	651	191—
„ Goerz Doppel-Anastigmat Syntar f:6,8 No. 34	150	606	142—	626	154—	646	171—
„ Goerz Doppel-Anastigmat Dagor f:6,8 No. 34	150	609	192—	629	204—	649	221—
„ Zeiss Tessar Serie IIb f:6,3 No. 34	150	607	172—	627	184—	647	201—
„ Zeiss Doppel-Protar f:6,3 No. 444	143	610	207—	630	218—	650	236—
„ Sauer-Anastigmat Serie I f:6,67	150	608	172—	628	184—	648	201—

* Wenn bei Bestellung nichts erwähnt, wird Kollon geliefert.

† Diese Camera können nur mit Kollon II bezügl. Compound I geliefert werden.

Empfehlenswertes Zubehör sowie Adapter für Platten und Films etc. auf letzter Seite.

Cameras-Übersicht auf beiden inneren Deckelblättern.

— NEU! —

— NEU! —

Delta-Superba 13×18 mit einfachem Auszug.

Passende Cassetten und Adapter für Platten und Filme sowie Zubehör auf letzter Seite.

Siehe Vorzüge Seite 311

Präzisions-Camera!

Sehr schönes Modell!

Ausstattung:

Präziser großverarbeiteter Sulfan-Lederbelag.

Präziser schwarzer Lederbelag.

Sicherer Halbgewächter.

1. **Clia-Schlitten-Verschluß**, regulierbar von 1 bis $\frac{1}{100}$ Sek. mit stets abstellbarer Zeitstunde (s. S. 11).

2. **Kollis- oder Compound-Verschluß**, regulierbar von 1 bis $\frac{1}{100}$ Sekunde (siehe Seite 10).

Abstellung durch Fingerdruck oder pneumatisch (Druckablenkung siehe unter Zubehör).

Verschluß und Objektiv auf auswechselbarem Objektivtisch montiert.

Neues U-förmiges Objektivgestell aus Holz und Metall, sehr stabil und geschosackvoll (s. S. 20).

Objektive nach allen Seiten durch Trieb vorstellbar.

Automat. Klemmung des Objektivgestells (s. S. 20).

Automatische Einstellung auf Unendlich.

Einstellung nach Skala auf Maßscheibe.

Breiter Schlitzen mit langer Führung und präziser Bedienung für den Elementtrieb.

Trieb horizontal.

Neuer sehr grosser Brillantbocker, Bilddurchmesser 30 mm mit Lünette.

Neuer bequemer Cassetteneinschub (s. S. 21).

Neuer handlicher Cassettenriegel (s. S. 21).

Hochfester Metallbockrahmen mit festem Lederfutterschirm.

Eine sehr polierte Holz-Doppeltasche mit Magnetschloß.

Ganzschuß und Anleitung.



No. 60.

Dimensionen: ca. 43×27×6,5. Gewicht: ca. 1075 gr.

	Brennweite mm	Clia-Schlitten-Verschluß No. I	Clia-Schlitten-Verschluß No. II	Kollis-*) od. Compound-Verschluß No. III	Kollis-*) od. Compound-Verschluß No. IV
Mit Dr. Krügener's Extra-Rapid-Aplanat 1:8	210	660	130—	680	147—
„ „ „ Doppel-Anastigmat „Premiar“ 1:6,8	180	661	200—	681	217—
„ „ „ Doppel-Anastigmat „Premiar“ 1:6,8	210	662	220—	682	237—
„ „ „ Doppel-Anastigmat „Delta“ 1:6,8	180	663	220—	683	237—
„ „ „ Doppel-Anastigmat „Delta“ 1:6,8	210	664	250—	684	267—
„ „ „ Doppel-Anastigmat „Dominar“ 1:6,8	180	665	265—	685	282—
„ „ „ Doppel-Anastigmat „Dominar“ 1:6,8	210	666	295—	686	312—
„ Plaubels Doppel-Orthar 1:6,8, No. 2a	180	667	220—	687	237—
„ „ „ „ 1:6,4, No. 2a	210	—	—	688	275—
„ Goetz Doppel-Anastigmat 1:6,8 „Dagor“ No. 2	180	669	275—	690	292—
„ „ „ „ 1:6,8 „Dagor“ No. 3	210	—	—	691	330—
„ „ „ „ 1:4,5 „Color“ No. 2***)	180	—	—	692	317—
„ „ „ „ 1:4,5 „Color“ No. 3***)	210	—	—	693	352—
„ Zeiss „Tessar“ 1:4,3 No. 6	210	—	—	694	335—
„ „ „ „ 1:4,3 No. 10***)	210	—	—	695	375—
„ „ Doppel-Protar Serie IV, 1:7, No. 6,3	186	—	—	696	330—
„ „ „ „ Serie IV, 1:6,3, No. 6,6	202	—	—	697	345—
„ Sauer-Anastigmat Serie I, No. 3, 1:6,8	205	—	—	697	310—

In den Preisen sind die Zuschläge für die grösseren Verschlüsse enthalten.

*) Wenn nichts bei Bestellung erwähnt ist, wird Kollis geliefert.

**) Diese Camera kann nur mit Kollis No. IV geliefert werden.

***) Diese Cameras sind wegen der Objektive 12 mm dicker.

Empfehlenswertes Zubehör sowie Adapter für Filme und Platten etc. auf letzter Seite.

Camera-Übersicht auf beiden inneren Deckelwänden.

Delta-Superba 9×12 mit doppeltem Auszug. Neu!

Passende Cassetten und Adapter für Platten und Films sowie Zubehör auf letzter Seite.

Vorzüge Seite 31.

Neue Präzisions-Camera! \equiv Sehr schönes Modell!

Superba-Deltas
sind unüber-
treffliche
Krügener-
Cameras.



Dimensionen:
ca. 3,8-15-11 cm

Gewicht:
ca. 910 gr.



Ka. 78.

Eine
Superba-Delta
sollte
jeder wählen,
der nicht infolge
eines Special-
Wunsches die
anderen Camera-
Gruppen berück-
sichtigen muss.



Auszuglänge:
ca. 27,5 cm.

Ausstattung:

Feinster Saffir-Linienberg

Feinster schwarzer Lederbelag.

Sichtbarer Balgenzähler (siehe Seite 31).

Automatische Einlegevorrichtung für den Belag,

welche diesen selbsttätig aus- und einbringt (s. S. 36).

Camera ganz aus Aluminium.

Aluminiumlaufboden mit Belag von schwarzem poliertem
Mahagoniholz (siehe Seite 31).

Clou-Sekuren-Verschluss, regulierbar, von 1 bis $\frac{1}{100}$ Sek.
mit stark sichtbarer Leuchtende, (siehe Seite 31).

Kulise- oder Compound-Verschluss, regulierbar von
1 bis $\frac{1}{100}$ Sekunde (siehe Seite 31).

Auslösung durch Fingerdruck oder pneumatisch (Druck-
auslösung vom Zubehör).

Verschluss mit Objektiv leicht auswechselbar.

Objektiv nach allen Seiten durch Trieb verstellbar.

Doppelter Bedienungszug von 27,5 cm Länge für Auf-
nahmen mit der Handlinse und für Reproduktionen
in natürlicher Größe.

Breiter Doppeltriebsschleifen von grosser Präzision und
geschmackvoller Ausführung (siehe Seite 31).

Trieb an jeder Stelle instellbar.

Neues überiges Objektivgestell, sehr stabil und
geschmackvoll (siehe Seite 31).

Automatische Festklammerung des Objektivgestelles
(siehe Seite 31).

Sehr grosser Brillenbohrer, Bilddurchmesser 23 mm,
mit Libelle.

Neuer bequemer Cassetteneinschub (siehe unten).

Neuer handlicher Cassettenriegel (siehe unten).

Feinster Messingoberzug mit 4 reibigen Lederfick-
schleifen, mit starkem Griff gebrauchsfertig.

6 neue Delta-Cassetten in 2 Leder-Bündelstap-
pen, Gemahl und Anfertigung.

Einige besondere Vorteile: (Siehe auch Seite 31.)

Bequemer Cassetteneinschub.

Die Nuten in welchen die Cassetten laufen, sind in
besonderem Messingblech so weit eingefräst, dass die
Cassetten durch das eigene Gewicht herabsinken. Damit sie leichtfich und im Fokus aufliegen, werden
sie im letzten Augenblick durch kleine schmale Erhöhungen in den Nuten und an der Camera fest angebrückt.

Handlicher und kräftiger Cassettenriegel.

Er ist im Inneren des Gehäuses
drahbar gelagert. Durch die Art
seiner Lagerung hält er die Cassetten absolut fest und doch ist er durch seine Drehbarkeit spielend
leicht fortzubewegen, wenn er die Cassetten freigeben soll.

Cameras-Übersicht auf beiden inneren Deckelblättern.

	Brennweite mm	Cito-Sektor-Verchluss		Kallio- oder Compoud-Verchluss	
		No.	Mk.	No.	Mk.
Mit Dr. Krügener's Extra-Rapid-Aplanat f:8 . . .	150	700	105,—	720	117,—
„ „ „ Doppel-Anastigmat „Alpha“ f:7,7 . . .	128	701	130,—	721	142,—
„ „ „ Doppel-Anastigmat „Premiar“ f:6,8 . . .	128	702	150,—	722	162,—
„ „ „ Doppel-Anastigmat „Delta“ f:6 . . .	120	703	160,—	723	172,—
„ „ „ Doppel-Anastigmat „Delta“ f:6 . . .	135	704	165,—	724	177,—
„ „ „ Doppel-Anastigmat „Dominar“ f:6 . . .	120	705	200,—	725	212,—
„ „ „ Doppel-Anastigmat „Dominar“ f:6 . . .	135	706	210,—	726	222,—
Planibel, Doppel-Orthar f:6, No. 2	120	707	100,—	727	172,—
„ „ „ Hell-Orthar f:3,4, No. 4	130	708	200,—	728**	217,—
Goetz „Dagor“ f:6,8, No. 0	120	709	205,—	729	217,—
„ „ „ f:6,8, No. 1***	150	710	225,—	730**	242,—
„ „ „ „Celor“ f:4,5, No. 0	120	711	210,—	731**	227,—
Zeiss „Tessar“ f:6,3, No. 4***	130	712	200,—	732	212,—
„ „ „ Doppel-Protar f:7, No. 4,3	130	713	235,—	733	247,—
„ „ „ „ f:6,3, No. 4,3	143	714	240,—	734**	257,—
Suter-Anastigmat f:6,8, No. 1a	120	715	180,—	735	202,—
„ „ „ f:4,8, No. 1	135	716	190,—	736	202,—

* Wenn nichts erwähnt wird bei Bestellung, wird Kallio geliefert.

** Diese Cameras können nur mit Compoud No. 1 resp. Kallio II geliefert werden.

*** Bei diesen Cameras kann die Hintertasse nicht benutzt werden.

Die Hinterlinse der Dominare zeichnet bei voller Oeffnung randscharf.

Empfehlenswertes Zubehör sowie Adapter für Platten und Films etc. auf letzter Seite.



Aufgenommen mit Dr. R. Krügener's Doppel-Anastigmat „Dominar“.

Camera-Übersicht auf beiden Inneren Deckelplatten.

Delta-Superba 10×15 mit doppeltem Auszug. Neu!

Passende Cassetten und Adapter für Platten und Filme sowie Zubehör auf letzter Seite.

Vorzüge Seite 31! **Neue Präcisions-Camera!** Sehr schönes Modell!

Superba-Deltas
sind unüber-
treffliche
Krügener-
Cameras.



Dimensionen:
ca. 4,5-18,5-13 cm

Gewicht:
ca. 1200 gr.

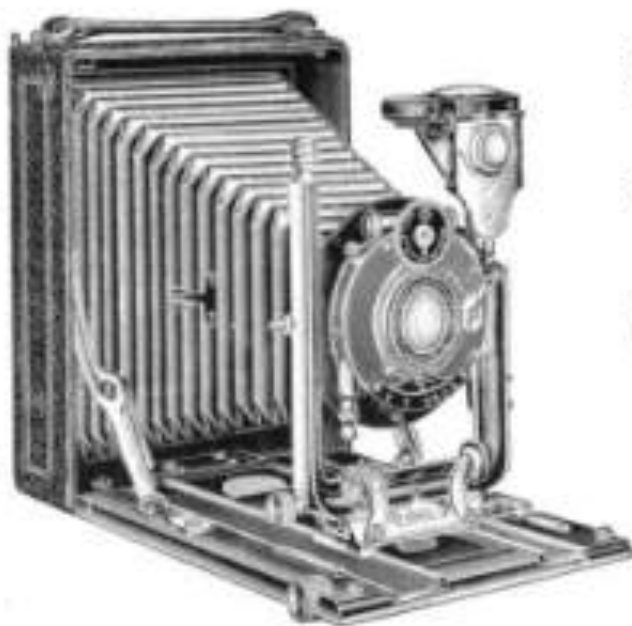


Fig. 774

Eine
Superba-Delta
sollte
jeder wählen,

der nicht infolge
eines Spezial-
Wunsches die
anderen Camera-
Gruppen berück-
sichtigen muss.



Auszugslänge:
ca. 36 cm.

Ausstattung:

Feinster Seiffen-Leitertzug.

Feinster schwarzer Lederbalgen.

Sichtbarer Balgenschoner (siehe unten).

Automatische Einhängvorrichtung für den Balgen,
welche diesen selbsttätig aus- und einhängt (s. unten).

**Abwinkelaufboden mit Belag von schwarzem poliertem
Mahagoniholz** (siehe Seite 31).

Clou-Sektoren-Verschluss, regulierbar von 1 bis $\frac{1}{1000}$ Sek.
mit stets sichtbarer Irtstunde (siehe Seite 31).

Kallos- oder Compound-Verschluss, regulierbar von
1 bis $\frac{1}{1000}$ Sekunde (siehe Seite 31).

Änderung durch Fingerdruck oder per manisch (Strah-
lenleitung siehe Zubehör).

Verschluss mit Objektiv leicht auswechselbar.

Objektive nach allen Seiten durch Trich verstellbar.

Doppelter Bodenauszug von 36 cm Länge, für Auf-
nahmen mit der Handklemme und für Reproduktionen
in natürlicher Grösse.

Breiter Doppeltriebmechanismus von grosser Präzision und
geschmackvoller Ausführung (siehe Seite 31).
Trich an jeder Stelle immer offen.

Neues U-förmiges Objektivgestell, sehr stabil und
geschmackvoll (siehe Seite 31).

Automat. Festklemmung des Objektivgestells, s. S. 31.

Sehr grosser Brillenauszug, Bilddurchmesser 23 mm,
mit Libelle.

Neuer bequemer Cassetteneinsteck (siehe Seite 31).

Neuer handlicher Cassettenriegel (siehe Seite 31).

Feinster Matroselieferwagen mit 4-teiligem Lederfuss-
schon, mit einem Griff gebrauchsfähig.

4 freie Delta-Cassetten in 2 Leder-Enveloppen.

Gewinnball und Anschlag.

Einige besondere Vorteile: (Siehe auch Seite 31.)

Sichtbarer Balgenschoner.

Derselbe verhindert, dass das Objektivgestell in die Camera geschoben werden kann, wenn das Objektiv aus der Mitte gestellt ist, wodurch der Balgen gedrückt wird. Diese Vorrichtung besteht aus einem Bügel am verschließbaren Objektivfach, welcher mit einem vorstehenden Ende durch eine Öffnung eines kleinen seitlichen Ansatzes an der Stirnseite hindurchgeht. Ist das Objektiv aber aus der Mitte gestellt, so stösst der Bügel an den Ansatz und verhindert das Zurückschieben. Das **Praktische** an dieser Konstruktion ist nun, dass man **sofort die Ursache des Hindernisses sieht**.

Automatische Balgeneinhängung.

Das Aus- und Einhängen des Balgens geschieht selbsttätig. Die einfache, sehr sinnreiche konstruierte Vorrichtung besteht aus einer Metallzange, welche auf einer Eisenplatte befestigt ist. Durch das Zusammenlegen des Balgens wird die **Platte und mithin auch die Zange fest in ihrer Lage gehalten**, sodass sich der am Objektivvorderteil befindliche Stift leicht und sicher festklemmen lässt und ebenso beim Herausziehen ablässt.

Der Sucher

ist besonders wegen seiner Grösse hervorzuheben, der Bild-Durchmesser ist 23 mm.

Camera-Übersicht auf beiden inneren Deckelblättern.

	Brennweite mm	Clu-Selektor- Vorrichtung		* Kollu- oder Compound- Vorrichtung	
		No.	Stk.	No.	Stk.
Mit Dr. Krügener's Extra-Rapid-Aplanat f:8	165	750	115.—	770	127.—
" " " Doppel-Anastigmat „Alpha“ f:7,7	150	761	145.—	771	157.—
" " " Doppel-Anastigmat „Premiar“ f:6,8	150	762	170.—	772	182.—
" " " Doppel-Anastigmat „Delta“ f:6	150	764	185.—	774†	202.—
" " " Doppel-Anastigmat „Dominar“ f:6,8	150	764	230.—	774	242.—
" Fleubels Doppel-Orthor f:6,8, No. 3.	150	755	185.—	775†	202.—
" " Hell-Orthor f:5,8, No. 3.	156	756	205.—	776†	252.—
" Goetz Daguer f:6,8 Serie III/1	150	757	205.—	777†	252.—
" Zeiss Tessar f:6,3 No. 3	130	758	215.—	778†	232.—
" " Doppel-Protar f:6,3, No. 53	173	—	—	779**	285.—
" " " f:7, No. 5,4	157	—	—	780**	277.—
" Sider Anastigmat f:6,8, No. 1	150	761	215.—	781†	232.—

* Wenn nichts bei Bestellung erteilt, wird Kollu geliefert.

† Diese Camera können nur mit Kollu II bezügl. Compound I geliefert werden.

** Diese Camera können nur mit Kollu II geliefert werden.

Beim Zeiss Tessar kann die Hinterlinse nicht gebraucht werden.

Empfehlenswertes Zubehör sowie Adapter für Platten und Films etc. auf letzter Seite.

Man beachte den neuen bequemen Cassetteneinschub!



Anfugnummeren mit der Hinterlinse von Dr. Krügener's Doppel-Anastigmat „Dominar“.

Camera-Übersicht auf beiden inneren Deckelwänden.

Delta-Superba 13×18 mit doppeltem Auszug. NEU!

Passende Cassetten und Adapter für Platten und Films sowie Zubehör auf letzter Seite.

Siehe Vorzüge Seite 31. **Präzisions-Camera!** Sehr schönes Modell!

Superba-Deltas sind unübertreffliche Krügener-Cameras.



No. 308

Dimensionen: ca. 48 × 22 × 18,5 cm. Gewicht: ca. 1000 gr. Auszughöhe: ca. 32 cm.

Ausstattung:

- Flinten, großformatiger Halbländelverschluss.
- Flinten schwarzer Lederbalgen.
- Sicherer Balgenstopper (siehe Seite 30).
- Automatische Balgen-Ein- und Auslösung (s. S. 30).
- Aluminium-Laufboden mit schwarz poliertem Mahagoni-Belag (siehe Seite 31).
- Gefräster, sehr stabiler, langer Doppeltreib-Schlitten, der Bewegung des Hülsenrings auf der Reparaturschraube (siehe Seite 32).
- Neues U-förmiges Objektivgestell aus Holz u. Metall, sehr stabil und geschmuckvoll (siehe unten).
- Automatische Klemmung des Objektivgestells (s. S. 30).
- 1. **Clou-Schloß-Verschluss**, regulierbar von 1/100 bis 1/20 Sekunde, mit stets schließbarer Lichtblende (s. S. 31).
- 2. **Kolloid- oder Compound-Verschluss**, regulierbar von 1/100 bis 1/20 Sekunde (siehe Seite 32).

Verschluss und Objektiv auf auswechselbarem Objektivbrett montiert.

- Objektiv nach allen Seiten durch Trieb verstellbar.
- Automatische Blendenöffnung auf Unendlich.
- Einseitige nach Sears und Mattheis'sche.
- Neigbares Camera-Rückteil.
- Neuer, sehr grosser Brillenstecher, Bilddurchmesser 20 mm, mit Libelle.
- Neuer bequemer Cassetten-Einsetzer (siehe Seite 30).
- Neuer, handlicher Cassetten-Riegel (siehe Seite 30).
- Stützventilator für Hoch und Quer.
- Hochformatige Matheis'sche-Rahmen mit intelligentem Leder-Einwickeln, mit einem Griff gefahrlos zu führen.
- 1 neue polierte Holz-Doppeltasche mit Nagelbrennschloß.
- Geschloß und Anlehnung.

Besondere Vorteile:

Neues U-förmiges Objektivgestell aus Holz und Metall. Bei diesem neuen Gestell sind die Vorzüge des Holzes und des Metalls vereinigt. Holz allein würde ein plumpes Gestell geben und Metall allein ein zu schweres. Durch das Holz wird die Stützbarkeit und Leichtigkeit und durch das Metall die Festigkeit des Gestells erzielt. Diese Ausführung ist ausserdem sehr geschmackvoll und gut proportioniert.

Cameras-Übersicht auf beiden inneren Deckelblättern.

	Hörn- weite	Cin-Schnecken- Verschluss		Kollon- oder Compand- Verschluss	
		No.	Stk.	No.	Stk.
Mit Dr. Krügener's Extra-Rapid-Aplanat f:8 . . .	210	800	145	800	162
" " " Doppel-Anastigmat „Premiar“ f:6,8	180	801	215	801	232
" " " Doppel-Anastigmat „Premiar“ f:6,8	210	802	235	802	252
" " " Doppel-Anastigmat „Delta“ f:6,8	180	803	235	803	252
" " " Doppel-Anastigmat „Delta“ f:6,8	210	804	265	804	282
" " " Doppel-Anastigmat „Dominar“ f:6,8	180	805	280	805	297
" " " Doppel-Anastigmat „Dominar“ f:6,8	210	806	310	806	327
" Flaubert Doppel-Orthar f:6,8 No. 3a	180	807	235	807	252
" " " f:5,4 No. 3a *)	210	—	—	808	290
" Goetz Doppel-Anastigmat f:6,8 Dagar No. 2 . . .	180	809	290	809	307
" " " f:6,8 Dagar No. 2 *)	210	—	—	810	345
" " " f:4,5 Celar No. 2 **)	180	—	—	811	332
" " " f:4,5 Celar No. 3 *) ***)	210	—	—	812	367
" Zeiss Tessar f:6,3 No. 6	210	—	—	813	350
" " " f:4,5 No. 14 ***)	210	—	—	814	390
" " Doppel-Prestar, Serie IV, f:7 No. 6,3	180	—	—	815	345
" " " Serie IV, f:6,3 No. 6,6	212	—	—	816	360
" Inter-Anastigmat, Serie I, No. 3 f:8,8 *)	215	—	—	817	325

In diesen Preisen sind die Zuschläge für die grösseren Verschlüsse enthalten.

*) Wenn nicht bei Bestellung erwähnt ist, wird Kollon geliefert.

**) Bei diesen Cameras lässt sich die Hinterlinse nicht oder nur auf Unendlich verwenden.

***) Diese Camera kann nur mit Kollon IV geliefert werden.

****) Diese Cameras sind wegen der Objektive 12 mm dick.

Bei Zeiss Tessar ist die Hinterlinse nicht allein verwendbar.

Empfehlenswertes Zubehör sowie Adapter für Filme und Platten etc. auf letzter Seite.



Aufgenommen mit Dr. R. Krügener's Doppel-Anastigmat „Delta“.

Camera-Übersicht auf beiden inneren Deckelwänden.

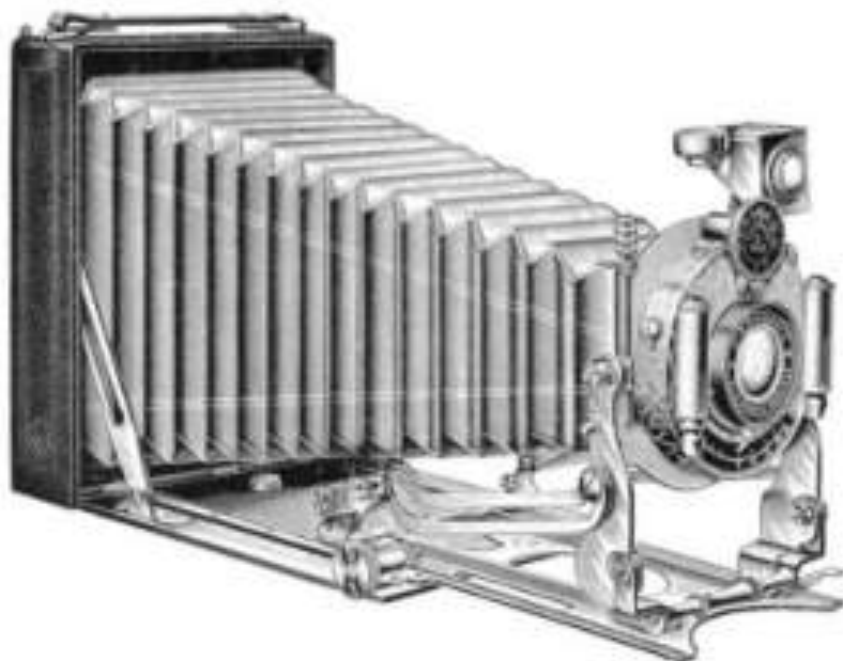
Klapp-Camera „Verafix“.

Neuheit!

Mit einem Griff gebrauchsfertig!

Mit **doppeltem** Bodenauszug zur Benutzung der Hinterlinse oder der Vorderlinse.

Passende Cassetten und Adapter für Platten und Filme sowie Zubehör auf letzter Seite.



No. 1100.

Leichte
Handhabung
ohne jede
Gewalt!



Einfachste
solideste
Konstruktion!



Dimensionen:
ok. 5/6 = 14,5 x 11 cm.
Gewicht: ca. 300 gr.

Ausstattung:

Feinste Saffian-Lederbohrung,
Schwarzes Lederbalgen.

Camera ganz aus Aluminium.

1. Cito-Sektoren-Verschluß, regul. von 1 bis $\frac{1}{200}$ Sek.
2. Kollis-Sektoren-Verschluß, regulierbar von 1 bis $\frac{1}{200}$ Sekunde.

Irrefühler stets sichtbar.

Auslösung durch Fingerdruck oder pneumatisch.

Balgenszug mittelst Trieb von 30 cm Länge.

Größer Brillenstecher für Hoch und Quer.

Verstellung des Objektivs mittelst Trieb.

Automatische Umstellung auf Unendlich.

Stativkassette für Hoch und Quer.

6 Delta-Cassetten in 2 Saffianleder-Enveloppes.

Die Cassetten werden nur an die Camera angelegt,
nicht in einen Falz eingeschoben.

Hilfsreiche Handhabung, besonders vorteilhaft bei Arbeiten
mit dem Stativ.

Absolute Lichtlichtheit.

Ganzteilig austauschbar.

Achtung:

Objektive mit Verschluss leicht austauschbar.

Mattehalter mit viertelligem Lichtschirm aus Saffian-
leder.

Wichtig!

Camera „Verafix“ mit einem Griff gebrauchsfertig.

Der Mechanismus des sich richtenden Objektivs ist so sehr wohl konstruiert und besonders dadurch eingerichtet, dass er nicht zwangsläufig durch Hebelübertragung wirkt. Diese Konstruktion erfordert immer eine gewisse Kraftaufwendung, wodurch mit der Zeit die Scharfheit und das exakte Fokustreten der Camera verloren gehen kann und einzelne Teile nötige Überbeanspruchung leicht erleiden können.

Das Aufschieben des Vorderteils der „Verafix“ geht immer leicht und bequem ohne Anwendung von Gewalt.

Beim Herunterklappen des Laufbalgens richtet man das Objektiv ganz automatisch durch Druck mit dem Daumen auf einen Hebel von selbst auf.

Das selbsttätige Zusammenlegen der Camera ist geradezu ideal zu nennen. Es geschieht ohne weiteres beim

Besondere Vorzüge:

Auslösen der Striche, ohne irgend welchen Druck und Anwendung von Gewalt.

Es lohnt also diese Camera die größten Gefahren für dauernd zuverlässiges Funktionieren, gegenüber allen ähnlichen Fabrikaten.

Doppelter Bodenauszug für Benutzung der Hinterlinse oder Vorderlinse.

Das Objektiv mit dem Verschluss kann ohne weiteres ausgewechselt werden durch einen praktischen Verschlussring.

Eine bedeutende Verbesserung liegt darin, dass sich die Camera nur dann schließen lässt, wenn der Schieber ganz zurückgeschraubt worden ist, bis zur Anschlag; ebenso muss das Objektiv sich in Mittelstellung befinden. Hierdurch ist eine Herabsetzung durch gewaltsames Schließen ausgeschlossen.

Cameras-Übersicht auf beiden inneren Deckseiten.

	Brennweite mm	Cito-Sektoren- Verschluss		Kollis-Verschluss	
		No.	Mk.	No.	Mk.
Mit Dr. Krügener's Extra-Rapid-Aplanat f:8 . . .	150	2400	120.—	2420	132.—
" " " Hemi-Anastigmat f:8	150	2401	135.—	2421	147.—
" " " Doppel-Anastigmat „Preminar“ f:6,5* . . .	150	2402	175.—	2422	187.—
" " " Doppel-Anastigmat „Delta“ f:6*	150	2403	190.—	2423	202.—
" " " Doppel-Anastigmat „Dominar“ f:6,8	150	2404	235.—	2424	247.—
" Plathels Doppel-Orthar f:6*	150	2405	190.—	2425	202.—
" Goetz Doppel-Anastigmat „Dagor“ III/4*	150	2406	240.—	2426	252.—
" Zeiss Tessar f:6,3, No. 3 Serie IIIb**	150	2407	220.—	2427	232.—
" Sutters Anastigmat Serie I, f:6,5	150	2408	220.—	2428	232.—

* Bei den mit * versehenen Cameras kann bei doppeltem Auszug die **Hinterlinse** nicht benutzt werden, an Stelle dessen aber die **Vorderlinse**.

** Die Hinterlinse von Tessar ist nicht allein verwendbar.

Die Hinterlinse des Dominars gibt mit voller Oeffnung randscharfe Bilder.

**Sehr empfehlenswertes Zubehör sowie Adapter für Platten und Films etc.
auf letzter Seite.**



Camera-Uebersicht auf beiden inneren Deckelbälten.

Plascop mit Roll- und Wechsel-Cassette.

NEU! Für Platten 45×107 mm. Für Rollfilms 4×5 cm. **NEU!**

Die Stereophotographie mit Plascop ist die Schönste!

Warum?

- Die Camera ist sehr klein** (ca. 2×5,8×12,8 cm).
Mit Roll- oder Wechsel-Cassette für 6 oder 12 Aufnahmen nur ca. 4,5×5,8×12,8 cm.
- Die Camera liefert naturwahre plastische Bilder.**
- Die Stereo-Bilder erscheinen in natürlicher Grösse.**
- Alle Objekte werden scharf von 2 m an.**
Das lästige Einstellen fällt also fast immer fort.
- Denkbar einfachste Handhabung** und sofortige Bereitschaft zur Aufnahme.
- Alle Objekte liefern erfreuliche Stereo-Bilder**, während bei gewöhnlicher Photographie viel Uebung und künstlerischer Blick dazu gehört, ein schönes Bild zu erzielen.
- Bequemste und leichteste Stereo-Camera für die Reise.**

Wer sich einmal mit Stereophotographie beschäftigt, der bleibt ihr treu.

Ausstattung:



Diastigmaten nur: 25 × 28 × 25.
Gewicht nur: 200 gr.
Camera ganz aus Metall.
Feinstor Softschleibebrenn.
Mittelsverschluss für Moment-, Zeit- und
Überschiebung.
Moment regulierbar, 4 Schnellgebeten.
Auslösung durch Fingerdruck oder me-
chanisch.
2 Hörner.
Objektivverstellung bis auf 80 cm.
Grosser Durchmesser-Sucher und hiermit
gleichzeitig:
Staubschärer Abblender der Objektivs.
Kette strobender Diaplan vor dem Auge.
Nachtmetret.
Hochreines Marschelles-Blitzbrenn.
6 kleine kleine Delta-Cassetten.
**Hochfeine braune Rindleder-Tasche für
Camera inkl. Cassetten.**

Man verlange die besondere Broschüre über das Plascop.

	Brennweite mm	No.	Mark.
Mit Dr. Krügener's Simplex-Anastigmaten f:6,8	60	2200	150.—
— — — — — Doppel-Anastigmaten „Delta“ f:6	60	2202	245.—
— — — — — Doppel-Anastigmat „Dominar“ f:6	60	2208	315.—
„Goetz Doppel-Anastigmat „Dignor“ 600	60	2204	350.—
„Suter-Anastigmaten f:6,8	60	2205	292.—
„Plascop's Doppel-Ordnaren f:6, No. 00	60	2206	245.—
„Zeiss Tessar f:6,3	60	2207	320.—
Filmpack-Cassette mit Lederbezug für Premofilms 45 × 107 Mk. 10—			
Rollfilm-Cassette			35—
Platten-Wechsel-Cassette			75—
Einzelne kleine Delta-Cassette			1.50
Betrachtungs-Apparat (Stereoscop)			Mk. 18—
Revolver-Sterne „Plascop“			50—
Plascop-Dispositiv-Kopierrahmen (D. R. G. M.)			15—
Plascop-Vergrößerungs-Apparat			15—

Camera-Übersicht auf beiden inneren Deckelwänden.

Zubehör zum Plascop.

Rollfilm-Cassette für Pocketkodak-Films 4×5.

NEU!



Dimensionen: ca. 17×5,2×3,3 cm
Gewicht: ca. 50 gr.

Mit feinem Saffianlederbezug wie das Plascop, ganz aus Metall. Leichte, sichere Spulung und **absolutes Planliegen** des Filmbandes. Einfaches praktisches Einlegen der Spulen mit sehr zuverlässiger Spannvorrichtung des Filmstreifen. Nummern leicht ablesbar. Zerkratzen der Emulsion ausgeschlossen. 1 Spule dient zur Aufnahme von 6 Steriobildern. Preis Mk. 35.—

Wechsel-Cassette für 12 Glasplatten 45×107 mm.

NEU!

Ausstattung mit Saffianlederbezug wie das Plascop. Bequemes Einlegen der Platten, sehr sichere Wechslung. Geringes Gewicht mit 12 Platten. Preis Mk. 75.—

Film-pack-Cassette mit Lederbezug wie das Plascop, für Premofilms 45×107 mm à Mk. 10.—

Betrachtungs-Apparat (Stereoscop)

hochfein aus Mahagonie poliert, mit 2 feinen sehr grossen Objektiven, die mittelst Centraltrieb, ohne Reibungen in den Fassungen, für jedes Auge scharf zu stellen sind. Vorrichtung gegen das Herausrutschen des Bildes, welche zugleich verhindert, dass letzteres aus der Mitte rutscht. Der hintere Teil kann geöffnet und die Mattscheibe ausgewechselt werden. Nur für Diapositive. Mk. 18.—

Revolver-Stereo „Plascop“

zur Aufnahme und Betrachten von 24 Bildern, die in besonders beigegebene Räumchen eingeschoben und diese dann erst in den Apparat in die Kettenglieder eingesetzt werden. Zum bequemen und nicht ermüdenden Betrachten kann der ganze Apparat schräg nach hinten übergeneigt werden und ein unten ansiehbares Brett verhindert das Ueberkippen. Grasser verstellbarer Spiegel, um das Licht gegen die Mattscheibe zu werfen. Die Nummer jedes Bildes kann durch eine Öffnung in der Mitte zwischen den Objektiven abgelesen werden. Hochfeine Arbeit und wirkliche Neuheit. Nur für Diapositive. Mk. 50.—

Plascop-Diapositiv-Copierrahmen für Film und Platten (D. R. G. M.)

NEUHEIT!

Das Stereo-Negativ **braucht nicht zerschnitten zu werden** und bleibt in der Mitte vor zwei Öffnungen unverrückbar liegen. Die Diapositivplatte wird erst mit der linken Hälfte auf das rechte Bild gelegt und durch Öffnen des rechten Schiebers exponiert. Dann rutscht die Platte, ohne dass man den Rahmen öffnen muss, auf die andere Seite und die linke Seite wird exponiert durch Öffnen des linken Schiebers. Sinnreich und fein gearbeiteter Copierrahmen. Wirkliche Neuheit und bequem in der Handhabung. Mk. 15.—

Plascop-Vergrößerungs-Apparat.

Eines der kleinen Bilder des Negativs kann auf Bromsilberpapier 13×18 auf ca. 12×14 cm vergrössert werden. Das Format 13×18 passt ohne weiteres in den Apparat, legt sich ringsum glatt an und ist überall erhältlich. Mk. 15.—

Schutz-Etui.

Genau passend für das zusammenlegbare Modell gearbeitet, um dasselbe ohne die eigentliche Ledertasche in der Rocktasche mitzuführen. Mk. 4.50

Etui für 6 Cassetten.

Wird in Verbindung mit dem vorigen Etui benutzt und die Cassetten resp. die Etuis in den Taschen verteilt. Sehr bequem, da man nichts umzuhängen oder in der Hand zu tragen braucht. Mk. 8.—

Camera-Übersicht auf beiden inneren Deckelwänden.

Stereo-Camera 8,5 × 17.

Für Glasplatten 8,5 × 17 oder Flachfolien.

Sehr preiswert!

Klein und leicht!

Ausstattung:



No. 361.

Dimensionen: ca. 4 × 10,5 × 21,5 cm.
Gewicht: ca. 900 gr.

- Bester Pyramidenobjektiv.
Schwarze Lederhüllen.
Schwarze polierter Lackboden.
Einstellung mittels Trieb.
Trieb in jeder Lage beweglich.
Hoch- und Tiefereinstellung des Objektivs mittels Triebes.
- 1. Auto-Stereo-Verschluß** für Messen, Zeit- und Öffnung.
 - 2. Regulierbarer Auto-Stereo**, regulierbar von $\frac{1}{2}$ bis $\frac{1}{1000}$ Sekunde.
- Automatische Einstellung auf Unendlich.
Neuer bequemer Cassettenschraub (siehe Seite 12).
Neuer handlicher Cassettenspiegel (siehe Seite 12).
3 Hellcassetten in Verriegelung.
Sehr großer Brillenschraub.
Gewandbeutel.

	Brennweite	Auto-Stereo-Verschluß		Regulierbarer Auto-Stereo-Verschluß	
		No.	Stk.	No.	Stk.
Mit Dr. Krügener's Periscop-Aplanat	130	350	75,—	360	—
„ „ „ Rapid-Aplanat f:9	130	—	—	361	90,—
„ „ „ Extra-Rapid-Aplanat f:8	130	—	—	362	100,—

Empfehlenswertes Zubehör sowie Adapter für Platten und Filme etc. auf letzter Seite.



Aufgenommen mit Dr. R. Krügener's Doppel-Aplanat „Domtar“.

Cameras-Übersicht auf beiden inneren Deckelwänden.

Dr. R. Krügener's „Rollfilm-Cameras“ „Halloh- und Trona-Cameras“.

Meine Rollfilm-Cameras sind

die ersten deutschen Rollfilm-Cameras

welche auf den Markt kamen. Durch zahlreiche Erfindungen sind dieselben von mir zu ihrer heutigen Vollkommenheit gebracht worden. Besonders möchte ich darauf hinweisen, dass z. B.:

- die gefällige halbrunde Form,**
- die Benutzung von Platten ohne besonderen Adapter,**
- die Luftkanäle, welche die Luft um die Film herumführen und**
- das federnde Andrückblech zum Planhalten der Film**

zuerst von mir eingeführt wurden.

Das federnde Andrückblech zum Planhalten der Film

verdient besondere Beachtung. Wie oben erwähnt habe ich dasselbe zuerst eingeführt. Späterhin habe ich es durch zwei Federn ersetzt, welche die Film an den Rändern halten, damit das Arbeiten mit Platten erleichtert wird und weil das Federblech ein besonderes Teil für sich war, das die Handhabung erschwerte. Durch meine neue Konstruktion ist nun das Federblech mit dem Deckel verbunden, aber so, dass es bei Plattenaufnahmen sofort auf einfache Weise abgenommen werden kann. Es ist also ein

mit dem Deckel leicht lösbar verbundenes Andrückblech.



Aufgenommen mit „Daguer“.

Camera-Übersicht auf beiden Inneren Deckelplatten.**NEU!****NEU!****Rollfilm-Camera „Halloh“ 8 × 10,5.**

Für Rollfilms 8 × 10,5 und Platten 9 × 12.

Sehr preiswert! = Mk. 47.—

No. 400

Hauptmaße: ca. 58 × 31 × 11 cm.
Gewicht: ca. 790 gr.**Ausstattung:**

- Beste Übung von Winkelmaß-Insulation.
- Aluminiumschrauben.
- Auto-Verschluss mit Irtblende No. II** (siehe Seite 10) regulierbar von $\frac{1}{2}$ bis $\frac{1}{500}$ Sekunde.
- Irtblende stets sichtbar.**
- Auslösung durch Fingerdruck und pneumatisch (Drückentlösung neuer Zubehör).
- Objektiv nach allen Seiten verstellbar.
- Gewiss geführter Schlitzen aus einem Stück.**
- Federblech zum Planhalten der Filme, welches mit dem Deckel abnehmbar verbunden ist** (siehe Seite 42).
- Einstellung für Film und Platten mittelst neuer Umschalteskala.**
- Stativmontage für Hoch- und Quer.
- Richtung für Plattenschrauben ohne besonderen Adapter.
- Anschraubarer Grundfuß zur Auslösung.
- Einsparung auf Unendlich, sowohl für Film als für Platten.
- Großer Brillenmacher für Hoch und Quer.
- Großschlitzer Filmbühnen.
- Luftkanäle, welche die Luft um die Film leiten, damit sie nicht eingetrüb wird.**
- Belichtung.

Der Rückdeckel ist für Plattenbenutzung eingerichtet, ohne dass die Camera dicker wird und ohne dass der Cassetten-Falz vorsteht.

Zierlicher Bau!**Preiswert!****Solide Arbeit!**

	Breitenweite mm	Auto-Verschluss	
		No.	Mk.
Mit Dr. Krügener's Rapid-Aplanat f:9	130	400	47.—
„ „ „ Extra-Rapid-Aplanat f:8	130	401	60.—
„ „ „ Doppel-Anastigmat „Alpha“ f:7,7	128	402	90.—

Empfehlenswertes Zubehör auf letzter Seite.

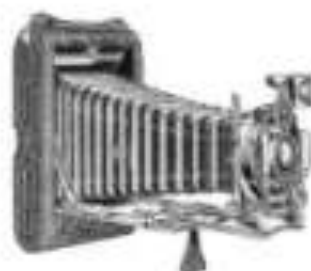
Camera-Übersicht auf beiden inneren Deckelseiten.

Hochfeine Film-Camera „Trona“ mit U-förmigem Objektivgestell.

Mit doppeltem Auszug zur Benutzung der Hinterlinse und für Reproduktionen.

Passende Cassetten und Adapter für Platten und Films sowie Zubehör auf letzter Seite.

Ausstattung:



No. 1655. Längster Auszug 12,5 cm.
Gewicht: 1100 gr.
Dimensionen: ca. 27 x 12,5 x 44 cm.

Langs Gleitbahnen im Deckel, welche das größtmögliche
Platzangebot der Film erzielen.

Luftkammer für den gleichen Zweck (I. R. G. M.)

Dicker Lederbezug.

Aluminium-Lautbohrer und Aluminium-Deckel.

Lederbalgen.

1. **Cito-Sektoren-Verschluss**, regulierbar von 1 bis 1/100 Sek.
(siehe Seite 11).

2. **Kollis- oder Compound-Verschluss**, regulierbar von 1
bis Ultra-Schnell (siehe Seite 11).

Anhebung durch Flügeldruck oder pneumatisch für alle
Zellen, Gesamtball mit Schraubengewinde.

Irreflexion, **stets sichtbar**.

Triebvorrichtung (doppelter Auszug) für Film und Platten
mit genauer Skala, auch für Hinterlinse.

Trieb resp. Schlitzen an jeder Stelle feststellbar.

Neuer automatische Umschaltmechanismus für Film und Platten.

Vorrichtung des Objektivs durch Trieb.

Automatische Einhängvorrichtung für den Halgen, welche
sich nicht nur selbsttätig anhängt, sondern auch
wieder einhängt.

Neuer grosser Brillantenstecher für Hoch und Quer mit
Libelle.

Herausnehmbare Spulenhalter mit Griff, Leichter und
stabiler Spulenhalter.

Stufenmesser für Hoch und Quer.

Anschrauber, bequemer Handgriff.

Arbeitsbank.

Der Rückdeckel ist für Plattenbenutzung mit Delta-Cassetten eingerichtet
ohne dass die Camera dicker wird oder irgend etwas vorsteht. (D. R. P.)
U-förmiges Objektivgestell von grosser Stabilität.

	Brennweite mm	Sektoren- Verschluss Cito		Kollis- oder Com- pound-Verschluß	
		No.	Bl.	No.	Bl.
Mit Dr. Krügener's Rapid-Aplanat f:9	160	1650	108.—	1670	120.—
„ „ „ Extra-Rapid-Aplanat f:8	160	1651	115.—	1671	127.—
„ „ „ Hemi-Anastigmat f:8	150	1652	127.—	1672	130.—
„ „ „ Doppel-Anastigmat „Premiar“ C f:6,8	150	1655 C	164.—	1675 C	176.—
„ „ „ Doppel-Anastigmat „Delta“ E f:6	135	1655 E	170.—	1675 E	182.—
„ „ „ Doppel-Anastigmat „Delta“ F f:6***	150	1655 F	180.—	1675 F	192.—
„ „ „ Doppel-Anastigmat „Dominar“ H f:6	135	1655 H	214.—	1675 H	226.—
„ „ „ Doppel-Anastigmat „Dominar“ J f:6,8	150	1655 J	224.—	1675 J	236.—
„ Goerz Doppel-Anastigmat „Dagor“ III/1 f:6,8***	150	1678	225.—	1678	237.—
„ Seiders Anastigmat I/1 f:6,8***	135	1660	225.—	1680	237.—
„ Plaubert Doppel-Orthar f:6,8 No. 3***	150	1662	180.—	1682	192.—
„ Zeiss Doppel-Prostar Ser. IV, No. 4,4, f:6,3**	143	1663	245.—	1683	257.—

*) Wenn bei Bestellung nichts erwähnt, wird Kollis geliefert.

**) Kann nur mit Kollis II geliefert werden.

***) Falls mit Compound gewünscht, erhöhe sich der Preis um Mk. 5.—, da Compound I
genommen werden muss.

Empfehlenswertes Zubehör sowie Adapter für Platten und Films etc. auf letzter Seite.

Camera-Übersicht auf beiden inneren Deckelseiten.

Delta-Superba für Rollfilms.

Zur Gruppe der Delta-Superbas (Präcisions-Cameras) gehören auch die folgenden Rollfilm-Cameras Seite 48-51 wie sich aus der Camera-Übersicht auf beiden inneren Deckelseiten ergibt. Die Delta-Superba für Rollfilms werden an dieser Stelle besprochen, um die Rollfilm-Cameras nicht auseinander zu reißen, auch wird der Name „Halloh“ beibehalten, da meine Rollfilm-Cameras unter dieser Benennung gut bekannt sind.

Halloh-Camera 8×10,5 u. 9×14 mit einf. Auszug.

Für Rollfilms 8×10,5 resp. 8,3×14 und Glasplatten 9×12 resp. 9×14.

Präcisions-Cameras! ◦ Sehr geschmackvoll! ◦ Neue Modelle!

Delta-Superbas
sind unüber-
treffliche
Krügener-
Cameras.



Dimensionen:
8 - 10,5
ca. 3,5 - 11,5 - 19,5 cm.
9 - 14
ca. 4,2 - 12 - 23,5 cm.



No. 88.

Man wähle nur
wenn möglich
unter
Delta-Superba



Gewicht:
8 - 10,5
ca. 1000 gr.
9 - 14
ca. 1150 gr.

Ausstattung:

Pilzweiche Saffian Lederhülle.

Schwarze Lederhölzer.

Sichtbarer Balgenschoner (siehe Seite 20).

Allseitig umlaufendes mit Belag von schwarz puffer-tem Mahagonyholz (siehe Seite 21).

Auto-Central-Verschluss No. II, regulierbar von $\frac{1}{2}$ bis $\frac{1}{1000}$ Sekunde (siehe Seite 20).

Cito-Sektoren-Verschluss, regul. von $\frac{1}{100}$ bis $\frac{1}{1000}$ Sekunde mit einer schließbaren Erfindung (siehe Seite 21).

Kollon- oder Compound-Verschluss, regulierbar von $\frac{1}{100}$ bis $\frac{1}{1000}$ Sekunde (siehe Seite 20).

Auslösung durch Fingerdruck oder pneumatisch (Druckauslösung unter Zuhilfenahme).

Verschlüsse mit Objektiv leicht auswechselbar.

Geräuschloser Filmschloß.

Neue sehr bequeme Spulvorrichtung.

Neues Federblech zum Planhalten der Film (siehe Seite 40).

Benutzung von Platten möglich ohne besond. Adapter. Genau geführter Trieb aus einem Stück mit langer Föhrung zur Einstellung auf Netze.

Neues U-förmiges Objektivgestell, sehr stabil und geschmackvoll (siehe Seite 21).

Objektiv nach allen Seiten durch Trieb verstellbar.

Automatische Festklemmung des Objektivgestells. (siehe Seite 20).

Großer Brillenhuber für Hoch und Quer.

Stellventiler für Hoch und Quer.

Neue Umschaltvorrichtung zum Umschalten für Film und Platten.

Umschaltung auf Umständlich für Film und Platten.

Luftkanäle, welche die Luft um die Film herum leiten, damit sie nicht eingeebnet wird.

Gestirnfeld mit Anleitung.

Camera-Übersicht auf beiden inneren Deckelseiten.

Halloh-Camera 8×10,5 mit einfachem Auszug.

Man beachte die kleine und zierliche Form. Dimensionen: ca. 3,5×11,5×19,5 cm.

	Brennweite mm	Auto-Verschluß		Cito-Sektoren-Verschluß		*Kullos oder Compound-Verschluß	
		No.	Mk.	No.	Mk.	No.	Mk.
Mit Dr. Krügener's Rapid-Aplanat f:9 . . .	130	840	80.—	860	90.—	880	102.—
„ „ „ Extra Rapid-Aplanat f:8 . . .	130	841	86.—	861	96.—	881	108.—
„ „ „ Doppel-Anastigmat „Alpha“ f:7,7 . . .	128	842	106.—	862	116.—	882	128.—
„ „ „ Doppel-Anastigmat „Premiar“ f:6,8 . . .	128	843	126.—	863	136.—	883	148.—
„ „ „ Doppel-Anastigmat „Delta“ f:6 . . .	120	844	136.—	864	146.—	884	158.—
„ „ „ Doppel-Anastigmat „Delta“ f:6 . . .	135	845	141.—	865	151.—	885	163.—
„ „ „ Doppel-Anastigmat „Dominar“ f:6 . . .	120	846	176.—	866	186.—	886	198.—
„ „ „ Doppel-Anastigmat „Dominar“ f:6 . . .	135	847	186.—	867	196.—	887	208.—
„ Plaubels Doppel-Orthar f:6 No. 2 . . .	120	848	136.—	868	146.—	888	158.—
„ Plaubels Heli-Orthar f:5,4 No. 4** . . .	130	849	176.—	869	186.—	889	198.—
„ Goetz Doppel-Anastigmat Syntor 6 f:6,8 . . .	130	850	141.—	870	151.—	890	163.—
„ Goetz Doppel-Anastigmat Dagor 6 f:6,8 . . .	120	851	181.—	871	191.—	891	203.—
„ Goetz Doppel-Anastigmat Celor 6 f:4,5*** . . .	120	852	186.—	872	196.—	892	208.—
„ Zeiss Tessar Serie IIb f:6,3 No. 4 . . .	136	853	175.—	873	185.—	893	197.—
„ Zeiss Doppel-Protar Serie IV f:6,3 No. 3,3 . . .	130	854	205.—	874	215.—	894	227.—
„ Suter Anastigmat f:6,8 No. 1a . . .	120	855	166.—	875	176.—	895	188.—

*) Wenn nichts erwähnt, wird bei Bestellung Kullos geliefert.

) Falls mit **Compound gewünscht, **erhöht** sich der Preis um Mk. 5.—, da Compound I genommen werden muss.

Halloh-Camera 9×14 mit einfachem Auszug.

	Brennweite mm	Auto-Verschluß		Cito-Sektoren-Verschluß		*Kullos oder Compound-Verschluß	
		No.	Mk.	No.	Mk.	No.	Mk.
Mit Dr. Krügener's Rapid-Aplanat f:9 . . .	160	900	94.—	920	106.—	940	118.—
„ „ „ Extra-Rapid-Aplanat f:8 . . .	160	901	100.—	921	112.—	941	124.—
„ „ „ Doppel-Anastigmat „Alpha“ f:7,7 . . .	150	902	125.—	922	137.—	942	149.—
„ „ „ Doppel-Anastigmat „Premiar“ f:6,8 . . .	150	903	150.—	923	162.—	943	174.—
„ „ „ Doppel-Anastigmat „Delta“ f:6*** . . .	150	904	165.—	924	177.—	944	189.—
„ „ „ Doppel-Anastigmat „Dominar“ f:6 . . .	150	905	210.—	925	222.—	945	234.—
„ Plaubels Doppel-Orthar f:6,8 No. 3*** . . .	150	906	165.—	926	177.—	946	189.—
„ Plaubels Doppel-Orthar f:5,4 No. 3** . . .	150	—	—	—	—	947	214.—
„ Goetz Doppel-Anastigmat Syntor f:6,8 No. 1*** . . .	150	908	165.—	928	177.—	948	189.—
„ Goetz Doppel-Anastigmat Dagor f:6,8 No. 1*** . . .	150	909	215.—	929	227.—	949	239.—
„ Zeiss Tessar Serie IIb f:6,3 No. 5*** . . .	150	910	194.—	930	206.—	950	218.—
„ Zeiss Doppel-Protar f:6,3 No. 4,4*** . . .	143	911	229.—	931	241.—	951	253.—
„ Suter Anastigmat f:6,8 No. 1*** . . .	150	912	195.—	932	207.—	952	219.—

*) Wenn bei Bestellung nichts erwähnt, wird Kullos geliefert.

**) Kann nur mit Kullos II geliefert werden.

***) Falls mit **Compound** gewünscht, **erhöht** sich der Preis um Mk. 5.—, da Compound I genommen werden muss.

Empfehlenswertes Zubehör sowie Adapter für Platten und Filme etc. auf letzter Seite.

Cameras-Doberschicht auf beiden inneren Deckelplatten.

Delta Superba für Rollfilms

Halloh-Camera 8×10,5 u. 9×14 mit dopp. Auszug

Für Rollfilms 8×10,5 resp. 8,3×14 und Glasplatten 9×12 resp. 9×14 zur Benutzung der Hinterlinse und für Reproduktionen.

Präzisions-Cameras! • Sehr geschmackvoll! • Neue Modelle!

Delta-Superbas
sind unüber-
treffliche
Krügener-
Cameras.



Dimensionen:
8 × 10,5
ca. 4 × 21 × 11,8 cm
9 × 14
ca. 4,5 × 23 × 12,3 cm



No. 100.

Man wähle nur

wenn möglich
unter

Delta-Superba



Gewicht:
8 × 10,5
ca. 1,100 kg.
9 × 14
ca. 1,300 kg.

Ausstattung:

Feinster Selbst-Lademeßung
Feinster schwarzer Lederbelag.

Alaunlaugeaufboden mit schwarz poliertem Mahagoniholz Belag.

Doppelter Bodenauszug zur Benutzung der Hinterlinse und für Reproduktionen.

Langer Triebschlitten aus einem befestigten Stück Metall gefräst.

Neues U-förmiges Objektivgestell, sehr stabil und geschmackvoll (siehe Seite 10).

Objektiv nach allen Seiten durch Trieb verstellbar.

Cito-Sektoren-Verschluß, regulierbar von 1-1/100 Sek. mit einem sichtbaren Triebtrieb (s. S. 10).

Kollon oder Compound-Verschluß, regulierbar von 1-1/100 Sekunde (siehe Seite 10).

Auslösung durch Fingerdruck oder pneumatisch.

(Druckauslösung einer Zählzeit).

Verschluß mit Objektiv leicht auswechselbar.

Das Objektivgestell wird automatisch stark her-
geklappt (siehe Seite 10).

Selbsttätige Balgeneinziehung durch welche die Balgen
von selbst ab- und eingeklappt wird. (siehe Seite 10).

Sichtbarer Balgenrechner (siehe Seite 10).

Großer Hellmacher für Hoch- und Quer-Bilddurch-
messer 23 mm.

Neue Umschaltkappe zum Einstellen für Film und Platten.
Einverstellung auf Umständlich für Film und Platten.

Maßmesser für Hoch- und Quer.

Geräuschloser Filmschlüssel.

Neue sehr bequeme Spülvorrichtung.

Neues Federblech zum Planhalten der Film. (s. S. 4).

Luftkanäle, welche die Luft von der Film halten, damit
sie nicht eingeweicht wird.

Benutzung von Platten möglich ohne besonderes
Adapter.

Geoschalt und Anlebung.

Das neue Federblech und die Luftkanäle

ermöglichen es, dass die Aufnahmen mit Rollfilms ebenso scharf wie mit Platten werden.

Camera-Übersicht auf beiden Innere Deckelplatten.

Halloh-Camera 8×10,5 mit doppeltem Auszug.

	Brennweite	Cito-Sektoren-Verschluss		*) Kollon- oder Compound-Verschluss	
		No.	Mk.	No.	Mk.
Mit Dr. Krügener's Extra-Rapid-Aplanat f:8	130	1501	112.—	1521	124.—
„ „ „ Doppel-Anastig. „Alpha“ f:7,7	128	1502A	137.—	1522A	149.—
„ „ „ Doppel-Anastigmat „Premiar“ f:6,8	128	1502	157.—	1522	169.—
„ „ „ Doppel-Anastigmat „Delta“ f:6	120	1503	167.—	1523	179.—
„ „ „ Doppel-Anastigmat „Delta“ f:6	135	1504	172.—	1524	184.—
„ „ „ Doppel-Anastigmat „Dominar“ f:6	120	1505	207.—	1525	219.—
„ „ „ Doppel-Anastigmat „Dominar“ f:6	135	1506	217.—	1526	229.—
„ Plaubels Doppel-Orthar f:6 No. 2	120	1509	167.—	1529	179.—
„ „ „ Bell-Orthar f:5,4 No. 4 **)	130	1509H	206.—	1529H	218.—
„ Goerz Doppel-Anastigmat „Dagor“ f:6,8	120	1510	212.—	1530	224.—
„ „ „ „ „Color“ f:4,5 **)	120	1510C	217.—	1530C	229.—
„ Suter Anastigmat f:6,8 No. 1a	120	1511	197.—	1531	209.—
„ Zeiss Tessar, Serie IIb, f:6,3 No. 4 ***)	136	1512	207.—	1532	219.—
„ „ „ Doppel-Protar, Serie IV, No. 3,3 f:6,3	130	1513	237.—	1533	249.—

*) Wenn bei Bestellung nichts erwähnt, wird Kollon geliefert.

**) Falls mit Compound gewünscht, erhöht sich der Preis um Mk. 6.—, da Compound I genommen werden muss.

***) Hinterlinse lässt sich nicht allein verwenden.

Halloh-Camera 9×14 mit doppeltem Auszug.

	Brennweite	Cito-Sektoren-Verschluss		*) Kollon- oder Compound-Verschluss	
		No.	Mk.	No.	Mk.
Mit Dr. Krügener's Extra-Rapid-Aplanat f:8	160	2181	122.—	2191	134.—
„ „ „ Doppel-Anastig. „Alpha“ f:7,7	150	2182A	152.—	2192A	164.—
„ „ „ Doppel-Anastigmat „Premiar“ f:6,8	150	2182	177.—	2192	189.—
„ „ „ Doppel-Anastigmat „Delta“ f:6 ***)	150	2184	192.—	2194	204.—
„ „ „ Doppel-Anastigmat „Dominar“ f:6	150	2185	237.—	2195	249.—
„ Plaubels Doppel-Orthar f:6,8 No. 3 ***)	150	2186	192.—	2196	204.—
„ „ „ „ f:5,4 No. 3 **)	150	—	—	2196O	220.—
„ Goerz Doppel-Anastigmat Dagor f:6,8 No. 1 ***)	150	2187	242.—	2197	254.—
„ Suter Anastigmat f:6,8 No. 1 ***)	150	2188	222.—	2198	234.—
„ Zeiss Tessar, Serie IIb, f:6,3 No. 5 ***) †)	150	2189	222.—	2199	234.—
„ Zeiss Doppel-Protar f:6,3 No. 4,4 ***)	143	2189P	257.—	2199P	269.—
„ „ „ „ f:7 No. 5,4 **)	157	—	—	2199Z	270.—

*) Wenn bei Bestellung nichts erwähnt, wird Kollon geliefert.

**) Kann mit Kollon II geliefert werden.

***) Falls mit Compound gewünscht, erhöht sich der Preis um Mk. 6.—, da Compound I genommen werden muss.

†) Hinterlinse lässt sich nicht allein verwenden.

Empfehlenswertes Zubehör sowie Adapter für Platten und Filme etc. auf letzter Seite.

Camera-Übersicht auf beiden inneren Deckelwänden.

D. R. G. M.

Tageslicht-

D. R. G. M.

Universal-Vergrößerungs-Apparat.

Für Negative von 4×4 bis 13×18 auf alle Grössen bis 30×40 .



No. 85.
Dimensionen der Schachtel:
 $30 \times 43 \times 14$ cm.

Stehende Negative, auch die abweichenden Grössen, lassen sich schnell und sicher mittels einer Schiebervorrichtung nach einer Skala in die Mitte, dem Objektiv gegenüber bringen.

Man kann von einem beliebigen Negativ einen beliebigen Teil vergrössern und diesen Teil leicht in die Mitte bringen.

Das Papier 30×40 wird ringsum durch einen besonderen Rahmen gehalten, der auch die beigebenen Einlagen für die kleineren Formate hält.

Das Einstellen für eine bestimmte Vergrößerung geschieht auf einfache Weise nach Skalen, was 10 bis 15 Sekunden erfordert, und ist ein Irrtum gänzlich ausgeschlossen, da für eine und dieselbe Vergrößerung auch einen bestimmten Negativ z. B. 9×12 auf 24×30 , stets die gleiche Zahl z. B. 10 auf den Skalen abgelesen wird.

Ausstattung und Vorteile:

Für den Versand und zum Aufbewahren in einer flachen Schachtel zusammengelegt.

Gestattet 11 verschiedene Kombinationen von Negativ- und Bildgrössen und zwar von Negativen 4×4 , 4×6 , 6×9 , 9×12 , 10×12 , 12×16 und 12×18 cm. auf Papier oder Platten von 13×18 , 18×24 , 24×30 und 30×40 cm. für welche feste Skalen vorhanden sind.

Ausser diesen Grössen von Negativen kann jedes andere Negativ von beliebiger Grösse doch nicht über 18×18 cm. hinein, aber besondere Vorrichtungen zu treffen, eingesetzt werden.



Vollständig
zusammenlegbar.

Der Apparat ist mit zwei periscopischen Aplanaten verschiedener Brennweite ausgestattet und werden zwei zusammenlegbare kostliche Schlitze verschiedener Länge beigegeben. Durch Kombination dieser Teile ist der Apparat universell.

Das Wachsen der verschiedenen Teile geht leicht und schnell vor sich und ist der Apparat nach dem Zusammensetzen absolut schädlich, da die, das Ober- und Unterwerk verbindenden Schlitze in Neuen eingreifen, die mit Wachs ausgelegt sind.

Die Balgen sind beste Arbeit, gut getüftet und die Ecken extra mit gutem Leder versehen.

Zur Kontrolle des in 5 Geugten ist in dem Unterwerk eine kleine verschlossene Mattscheibe mit Kreuz angebracht, und muss der Mittelpunkt des Negatives in das Kreuz fallen.

Der Apparat wird auch mit einer extra anzuschliessenden Cassette geliefert, damit man nicht den ganzen Apparat beim Einlegen des Papiers mit in die Dunkelkammer zu nehmen braucht.

No. 85. Vollständiger Apparat in Schachtel zusammengelegt, mit 2 Schlotten,
2 Dr. Krügener's Periscop-Aplanaten, Universal-Negativ-Träger,
3 Einlagen, feinen Skalen und Anleitung Mk. 63.--

Der Apparat kann nicht als 5 Ko.-Postpaket versendet werden, da er 6-7 Ko. wiegt.

Cassette 30×40 mit umlegbarem Schieber, passend zu obigem Apparat extra Mk. 12.--

Zusammenlegbarer Vergrößerungs-Apparat.

Für 13×18 auf 30×40 und 9×12 auf 20×26 .

(D. R. G. M.)

Dieser Apparat ist nach einem neuen Prinzip konstruiert, welches gestattet, denselben in einer ganz flachen Schachtel zusammenzulegen. Der Apparat lässt sich in einer Minute zusammensetzen, res. wieder zusammenlegen und nimmt die ihn enthaltende Schachtel nur sehr wenig Raum ein. Im Uebrigen ist die Behandlung genau wie bei dem obigen Apparat.

No. 100. Für 13×18 auf 30×40 und 9×12 auf 20×26
komplett verpackt in einer Schachtel Mk. 25.--



No. 100.

Camera-Übersicht auf beiden inneren Deckelseiten.

Tageslicht-Vergrößerungs-Apparat „Delta“.



No. 125.

Für Vergrößerungen von 9×12 auf 18×24
und 6×9 auf 13×18 .

Derselbe hat eine konische Form. Das Objektiv ist ein prima Periscop-Aplanat und gibt vorzügliche Bilder. Der Apparat ist sauber gearbeitet, ganz aus Holz mit Calico überzogen. Jedem Apparat wird eine Gebrauchsanweisung beigegeben.

No. 125. Für 9×12 auf 18×24 und 6×9 auf 13×18 Mk. 15,—

Mikrophotographischer Apparat.



1:10.

Dieses **wohlfeile** Modell wurde in erster Linie für die Zwecke des Studierenden konstruiert. Das Plattenformat ist $9:12$ cm und entspricht dem in der Mikrophotographie am häufigsten angewandten. Trotz seines niedrigen Preises weist der Apparat eine Reihe von **besonderen Vorzügen** auf.

1. Langer Balg-Auszug.
2. Stabile Feststellung des Kassettenrahmens.
3. Mattscheibe mit Lichtschutz-Klappe.
4. Über der Mattscheibe unter 45° Neigung angebrachter Spiegel, der das Beobachten des Mattscheibenbildchens auch bei **horizontaler** Blickrichtung ermöglicht, und der das lästige Beugen über den Apparat unnötig macht.
5. Skala zum Einstellen der Auszugslänge.
6. Verschluss, der **pneumatisch** betätigt wird und somit ein erschütterungsloses Exponieren gestattet.
7. Irisblende über dem Mikroskop zur Abblendung der Tubus-Reflexe.

Zubehör: 1 Metall-Kassette in Lichtschutz-Tasche, Gummiball mit Schlauch.

Mattscheibe mit Lichtschutz-Kappe und Spiegel.

- No. P218 Mikrophotographischer Apparat komplett. Mk. 55,—
 „ P219 Apparat ohne pneumatischen Verschluss und Irisblende. „ 50,—
 „ P220 Aufbewahrungs-Schrank für d. Apparat nebst Zubehör, schwarz gebeizt „ 8,—

Neuartige, vertikal gebaute Projektions - Apparate.

Eine grosse Reihe von Gründen hat uns veranlasst, einen **neuen Typus von Projektionsapparaten** herauszubringen, der vollkommen abweicht von den bisher üblichen Konstruktionen, und bei dem die optischen Elemente sämtlich, oder zum grössten Teile, auf einer **horizontalen** optischen Achse angeordnet sind.

Bei den hier zu beschreibenden Apparaten ist eine **vertikale Anordnung** getroffen, bei der sämtliche Teile auf einer einzigen optischen Achse angeordnet sind. Das Licht geht dabei von der zu oberst angeordneten Lichtquelle vertikal abwärts, durchsetzt die optischen Systeme und wird dann vermittelt eines total reflektierenden Prisma in die gewünschte Projektions-Richtung abgelenkt.

In der hier wiedergegebenen Figur eines unserer vertikal gebauten Projektions-Apparate ist diese Anordnung ohne weiteres zu erkennen. In dem trichterförmigen Aufbau befindet sich die Lichtquelle, darunter der Kondensator, unter diesem eine Glasscheibe, welche als Bild- resp. Objekt-Träger dient, und darunter das Projektions-Objektiv mit dem totalreflektierenden Prisma.



Die **Vorteile des vertikalen Baues** unserer Projektions-Apparate sind im wesentlichen folgende:

1. Für den in diesem Apparate erforderlichen Strahlenverlauf vertikal abwärts lassen sich sehr **ökonomische und intensive Lichtquellen** benutzen.
2. Dagegen, dass die Lichtquelle zu oberst angeordnet ist, wird deren Hitze direkt nach oben abgelenkt; sie **erwärmt bedeutend weniger** die übrige Apparatur und wird dem Experimentierenden weniger lästig.
3. Von besonderem Vorteil ist das bequemere **Experimentieren auf dem horizontalen Bild- und Objekt-Träger**. Die zu projizierenden Gegenstände werden einfach auf die dafür bestimmte horizontale Glasscheibe gelegt. Diapositive der verschiedensten Formate können also nach einander projiziert werden, **ohne** dass umständliche Rahmen und Halter zu verwenden wären. Von jedem Diapositiv lässt sich leicht jeder beliebige Teil in die Mitte des Gesichtsfeldes bringen. Chemische Reaktionen, Elektrolysen usw. werden in Uhrgläschen und ähnlichem vorgenommen, die einfach auf diese horizontale Glasscheibe gelegt werden; es erübrigen sich also Reagenzgläser (die bei der Projektion stets stark verzeichnen) und Haltevorrichtungen.
4. Der Raum zwischen Kondensator und Objekt-Träger ist leicht und beliebig vergrösserbar, was für experimentelle Zwecke sehr oft erforderlich ist.
5. An den Stufen, welche die Apparat-Teile tragen, können leicht andere Hilfs-Apparate (Elektroden, Magnete, Heizröhre usw.) angeklebt werden, ganz wie an gewöhnlichen Stativen.
6. Das Bild ist leicht auf verschiedene Stellen im Auditorium projizierbar durch einfaches Verstellen des Totalreflektierenden Prismas. Das Bild kann z. B. einmal auf einen nahen Schirm in **kleinem Massstabe** entworfen werden und dann auf einem sehr entfernten Schirme in **grösstem Massstabe**.
7. Diese vertikal gebauten Apparate beanspruchen wenig Bodenfläche und Versperren in Folge ihres freien Aufbaus nur wenig die Ansicht.

Camera-Übersicht auf beiden inneren Deckelplatten.

Preise der vertikal gebauten Projektions-Apparate inkl. Lichtquelle.

Vertikal gebauter Projektions-Apparat, ganz in Metall, dazu gehörig:

Symmetrischer Doppel-Kondensator von 143 mm Durchmesser.

Achromatisches Projektions-Doppelobjektiv f: 4,2 mit Zahnbetrieb.

Großes Totalreflexions-Prisma in Fassung und nach allen Richtungen verstellbar.

Abnehmbarer, langer Lederhalgen.

Lichtschutzgehäuse mit Beobachtungsfenster.

Apparat inkl. Lichtquelle:

No. P80.	Gaughlicht bis ca. 160 Kerzen	Mk.	240.—
„ P81.	Fokuslampe 150 bis 200 Kerzen	„	240.—
„ P82.	Nernstlampe 100 Kerzen	„	240.—
„ P83.	Nernstlampe 1000 Kerzen	„	260.—
„ P84.	Mit Handregulier-Bogenlampe für 6 bis 7 Ampère	„	260.—
„ P85.	Mit Kondensator 150 mm mehr	„	13.—
„ P86.	Einslagerlage aus Metall für kleinere Kondensatoren . . . p. Stück	„	3.—
„ P87.	Ersatz-Glühkörper f. Gaslampe (Spezial-Gewebe u. Präparation) p. St.	„	—80
		pro 6 Stück	4.50

Ausführlicheres in Spezial-Liste.

Mikrophotographischer Apparat zum Aufsetzen auf das Mikroskop.

Dieser Apparat erlaubt es in jedem Augenblick und **ohne besondere Vorkehrungen** Aufnahmen von dem gerade beobachteten Präparat zu machen. Er soll dazu dienen, dem Mikroskopiker nach Möglichkeit das zeitraubende Zeichnen zu ersparen.



117

Um eine Aufnahme zu machen, ist es nur nötig den Apparat mit einer gefüllten Cassette zu versehen, den Kassettenschieber heranzuschieben und den Apparat an Stelle des Okulares in den Mikroskop-Tubus einzusetzen. Sobald dies geschehen ist, wird auf der am Apparat befindlichen Mattscheibe das Bild beobachtet und durch Drehen an der Mikroskop-Mikrometerschraube scharf eingestellt. Danach wird der dicht über dem Okular befindliche Verschluss pneumatisch geschlossen, ein leichtes Hebelchen umgelegt, wodurch ein totalreflektierendes Prisma um 180° gedreht wird, und die Platte durch **pneumatische** Auslösung des Verschlusses exponiert. Mit diesen Manipulationen, die in einer Minute bequem geschehen sein können, ist die Aufnahme gemacht. Nach dem Heranziehen des Apparates und dem Wiedereinsetzen des Okulares kann sofort wieder die subjektive Beobachtung beginnen.

Dadurch, dass der Kassettenschieber schon vorher (**vor dem Aufsetzen des Apparates auf das Mikroskop**) herausgezogen wird und das Exponieren mittels pneumatischer Auslösung geschieht, sind alle störenden Erschütterungen vermieden.

Das Bildformat ist 6×9 und $6,5 \times 9$ cm.

Zubehör: Gummihülse und Schlauch, 8 Metallseiten.

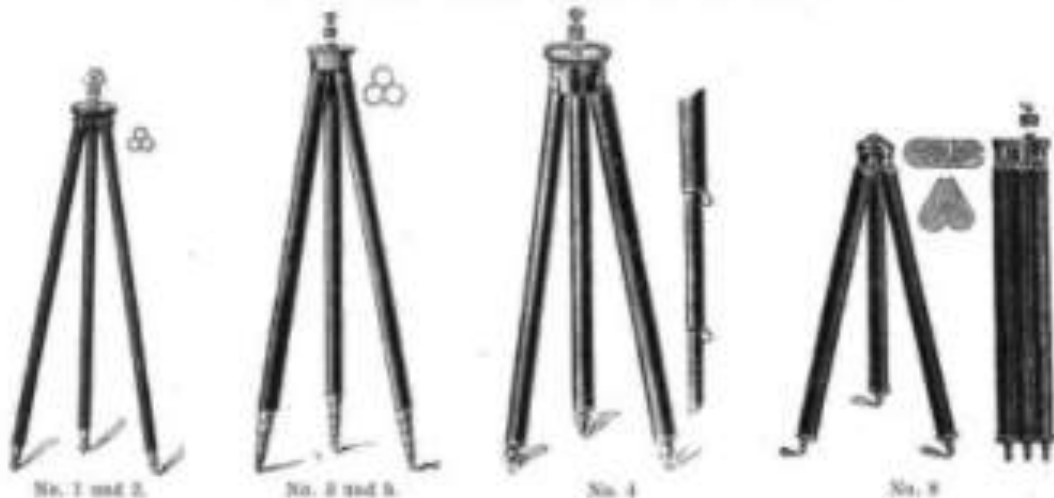
No. P310.	Mikrophotographischer Apparat zum Aufstecken auf das Mikroskop . . .	Mk.	45.—
	Extra-Cassetten	„	1.50

Bei Bestellung ist ein in den betr. Mikroskop-Tubus möglichst genau passendes Okular zwecks Anpassung einzusetzen.

Camera-Übersicht auf beiden inneren Deckelplatten.

„Metall-Stativ Delta“.

Sämtliche Stativ sind automatisch ein- und ausziehbar!



Runde Röhren aus Messing, aussen schwarz oxydiert!

	No.	Höhe in cm offen	„ zu	Gewicht in Gramm	Preis in Mk.
Metall-Stativ Delta, 3teilig, automatisch	1	110	40	420	5,75
„ „ „ 3 „ „ vernickelt	2	113	45	490	6,60
„ „ „ 5 „ „	3	125	35	600	7,75
„ „ „ 5 „ „	4	145	42	940	14,50
„ „ „ 7 „ „	5	123	28	650	10,—
„Delta-flach“ Metall-Stativ, 7teilig	8	125	30	700	15,—
Beim Zusammenlegen werden die 3 Schenkel in eine Ebene gebracht: sehr bequem in der Tasche zu tragen, da ganz flach.					
Metall-Stativ, 4teilig, automatisch, dreikant. Röhren	9	125	37	600	15,—

Aluminium-Stativ.

Aluminium-Stativ Delta, runde Röhren, 4teil., automat.	6	120	36	385	11,—
„ „ „ dreikant. „ 5 „ „	7	125	37	440	22,—

Kugelgelenk, um die Camera auf dem Stativ nach allen Richtungen sowie nach oben und unten richten zu können . . . Mk. 3,20



D. R. G. M.

Das Peco-Aktinometer.

Ein neuer Universal-Belichtungsanzeiger von Pfaubel & Co.

bestehend aus einem soliden Metallgehäuse in handlicher Dosenform, bequem wie eine Taschenuhr in der Westentasche zu tragen. Die Messungen geschehen mit grosser Genauigkeit. Ein grosser Vorzug des Peco-Aktinometers ist es vor allem, dass für jedes Objekt, gleichviel welcher Art, die erforderliche Belichtung ohne jede Rechnung und ohne Zuhilfenahme weiterer Tabellen direkt abgelesen werden kann.

Das messende Medium der Photo-Aktinometer bleibt völlig unverändert, arbeitet noch nach Jahren mit der gleichen Zuverlässigkeit, wie im Anfang.

Das Vorschalten besonderer Blauscheiben ist nicht erforderlich. In der Rückwand des Peco-Aktinometers ist ein Compass angeordnet, um die Verwendungs möglichkeit noch zu erhöhen.

Der Preis incl. feinem braunen Lederetui Mk. 16,50

Camera-Übersicht auf beiden inneren Deckelkappen.

„Minora“ Fernrohre.

Modell 1909.

Die flachsten Prismen-Binocles der Neuzeit!

Für Reise ◦ Feld ◦ Theater.

Besondere Vorzüge:

Patentierete, extra flache und handliche Form, **größtes Gesichtsfeld**, abziehbare Brücken.

Minora No. 1.



$\frac{1}{2}$ weiteblicher Geben.

Beide Ocularköpfe
einstellbar.

Gewicht nur:
ca. 130 gr ohne Etui.

110 mm hoch, 31 mm flach

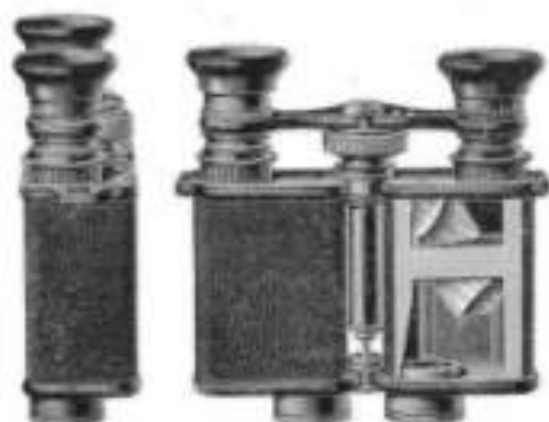
Mit extra feinem Rindleder-Etui und Riemen.

Mit 7 mal
Vergrößerung

(oder mit 5mal Vergrößerung etwas kleiner)

Preis Mk. 95.—

Minora No. 2.



$\frac{1}{2}$ weiteblicher Geben.

Modell mit Trieb.

Ein Ocularkopf einstellbar.

Gewicht nur: ca. 340 gr ohne Etui.
105 mm hoch, 31 mm flach

Mit extra feinem Rindleder-Etui und Riemen.

Mit 7 mal Vergrößerung

Preis Mk. 105.—

Mit $4\frac{1}{2}$ oder 5mal Vergrößerung
entsprechend kleiner, bei gleichem Preis.

Camera-Übersicht auf beiden Innern Deckelkanten.



Sechsmarke.

Photographische Delta-Chemikalien

von Dr. R. Krügener, Frankfurt a. M.

Aelteste Fabrik photographischer Chemikalien in Patronenform.

Dr. Krügener's „Delta“-Entwickler.

in haltbarer, konzentrierter Lösung, zum Gebrauch nur mit der angegebenen Menge Wasser zu verdünnen.

Jede Flasche ist ohne Anwendung eines Korkziehers bequem zu öffnen, so dass der Kork stets für einen guten Verschluss der Flasche brauchbar erhalten bleibt.



	Verdünnung	$\frac{1}{16}$ Liter Mk.	$\frac{1}{8}$ Liter Mk.	$\frac{1}{4}$ Liter Mk.
Delta-Brillant-Entwickler . . . <small>Besteinsten Ansauer-Entwickler.</small>	3-5fach	—,35	1,—	1,50
Delta-Eikonogen-Entwickler . .	2-4fach	—,50	—,90	1,20
Delta-Hydrochinon-Entwickler .	3-5fach	—,50	—,90	1,20
Delta-Metol-Entwickler	3-5fach	—,35	1,—	1,50
Delta-Rapid-Entwickler	10fach	1,—	2,—	3,50
Delta-Spezial-Entwickler . . . <small>Für Braun- und Chlorbromsilberpapiere.</small>	10fach	1,—	2,—	3,50

„Paramidophenol“ Delta-Universal-Entwickler.

Hervorragender Rapid-Entwickler in höchst konzentrierter, haltbarer Lösung, zum Gebrauch mit 15-40 Teilen Wasser zu verdünnen, seit vielen Jahren im Handel als vorzüglicher und ausgiebigster Entwickler bewährt. „Paramidophenol“ arbeitet klar und mit vorzüglicher Durchzeichnung und harmonischer Abstufung in Licht- und Schattenpartien, ist leicht abstimmbare und daher für Moment- und Zeitaufnahmen gleich gut geeignet.



Vorzüge:

- Paramidophenol zeichnet sich durch hervorragende Haltbarkeit aus.
- Paramidophenol arbeitet ausserordentlich klar.
- Paramidophenol wirkt überaus energisch und eignet sich daher besonders zum Entwickeln von Momentaufnahmen.
- Paramidophenol gestattet je nach der Verdünnung weiche oder kontrastreiche Negative zu erzielen.
- Paramidophenol eignet sich für Platten, Filme und Bromsilberpapiere, sowie zur Standentwicklung (1:200).
- Paramidophenol ist sehr ausgiebig, daher höchst billig im Gebrauch.

Flasche à	$\frac{1}{16}$	$\frac{1}{8}$	$\frac{1}{4}$	$\frac{1}{2}$ Liter
Mk.	—,35	1,20	2,50	4,50

Dr. R. Krügener, Frankfurt a. M.

Genauer-Überzicht auf beiden inneren Deckelkanten.



Spatzenmarken.

Dr. Krügener's Entwickler-Patronen

— Seit 20 Jahren bewährt! —



Spatzenmarken.

Dr. R. Krügener ist der Erfinder der Chemikalien in Patronenform, die sich über die ganze Welt verbreitet haben.



—————

Diese Patronen enthalten alle erforderlichen Chemikalien in reinster Form und sind nur in der angegebenen Menge Wasser aufzulösen. Die neue, getrennte und luftdichte Packung (D. R. G. M.) gewährt die grösste Haltbarkeit und eignet sich besonders für Amateure und für die Reise.

—————

☞ Jede Patrone ist durch einfaches Ziehen an einem Bändchen ohne Zuhilfenahme irgend eines Instrumentes leicht zu öffnen!

	Schachtel	
	à 5 Stück	à 10 Stück
Delta Brillant-Patrone für 250 ccm Lösung Mk.	1.00	2.—
Delta Eikonogen-Patrone für 250 ccm Lösung "	1.25	2.25
Delta Hydrochinon-Patrone "	1.25	2.25
Delta Metol-Patrone "	1.65	3.30
Delta Hydrochinon-Metol-Patrone "	1.25	2.25
Delta Rapid-Entwickler-Patrone "	1.00	2.—
Delta Spezial-Entwickler für Bromsilberpapiere "	1.25	2.50

Delta - Kupfer - Verstärker in Patronen

Neu!



Neu!

Vorzüge: Verkauf ohne Gültigkeit, da den Bestimmungen des Gültigkeitsgesetzes nicht unterworfen.
Trockenes, haltbares Pulver, in Wasser leicht löslich.
Praktische Packung, D. R. G. M. Keine Bruchgefahr.
Nur ein Bad, keine Nachbehandlung! Intensive braunrote Verstärkung.
Kontrastreiche Bilder.
Billig und bequem, speziell für den Amateur, jede Patrone gibt 200 resp. 1 = 100 ccm Lösung.

————— Schachtel à 10 Patronen Mk. 2.— —————

Camera-Übersicht auf beiden inneren Deckelkanten.



Scheidemaske.

Delta-Chemikalien.



Scheidemaske.



Haltbar! **Uran-Verstärker** Nur ein Bad! in Pulverform und concentrierter Lösung.

Zum Gebrauch mit der 3-5 fachen Menge Wasser verdünnt, erhält man durch ein Bad ohne weitere Nachbehandlung in allen Theilen kräftig verstärkte Negative von rothbrauner Farbe.

Uran-Verstärker (concentr. Lösung).

Zum Gebrauch mit 3-5 Theilen Wasser zu verdünnen.

Flasche à	$\frac{1}{16}$	$\frac{1}{8}$	$\frac{1}{4}$	$\frac{1}{2}$	1	Liter
Mk.	—50	—75	1.50	2.50	4.50	

Uran-Verstärker-Patronen (in Pulverform).

Schachtel à 5 Patronen für je 100 ccm	Mk. 1.00
" à 10 " " " 100	" 2.—

Absolut haltbar!

Concentrierter Delta-Abschwächer.

Ausserst ausgiebig!

Arbeitet energisch und schwächt zuerst die am stärksten gedeckten Stellen ab, ohne die zarten und Mitteltöne anzugreifen.

Flasche à	$\frac{1}{16}$	$\frac{1}{8}$	$\frac{1}{4}$	1	Liter
Mk.	—75	1.50	2.50	4.50	

Delta-Abschwächer in Patronen.

Schachtel à 5 Patronen für je 250 ccm Lösung	Mk. 1.00
" à 10 " " " 250	" 2.—

Farmerscher Abschwächer.

Schwächt nur weich und in zarten Abstufungen ab, besonders für überexponierte Negative und zur Klärung verschleieter Platten geeignet.

Schachtel à 5 Patronen	Mk. 1.10	Schachtel à 10 Patronen	Mk. 2.—
------------------------	----------	-------------------------	---------

Dr. Krügener's Bunt-Tonungen.



Vollkommener Ersatz für Pigment und Gummidruck. Einfachste Behandlung! Für Bromsilberbilder, Vergrößerungen, Diapositive in den verschiedensten Nuancen von Blau, Blaugrün, Olivegrün, Sepia, Braun, Carminrot, Gelb und Orange

Bunttonungs Garnitur

enthaltend 5 Patronen für blaue, blaugrüne, braune, Sepia und carminrote Töne und dem dazugehörenden Klärbad. Mk. 1.50

Grün-Tonung

liefert Bilder vom zartesten Grün in den verschiedensten Nuancen bis Olivegrün, wodurch sich bei Landschaften und Waldaufnahmen prachtvolle Effekte erzielen lassen.

Orange-Tonung

erzeugt feurig gelbe bis tieforange Töne, bei Stimmungsbildern, See- und Waldaufnahmen mit untergehender Sonne von höchst künstlerischer Wirkung.

In concentrirter Lösung für 250 ccm je Mk. 1.—

Camera-Übersicht auf beiden Innenseiten Deckelblättern.

Dr. Krügener's „Borsäure Tonfixiersalz“



für alle Arten Celloidin, Gelatine und Aristo-Papiere

==== Höchster Goldgehalt! ====

daher reine Goldtonung, keine Doppeltöne oder Schwefeltonung.

Brillante haltbare Töne! Sehr ausgiebig!

Besonders für die wärmere Jahreszeit und für heisse Gegenden zu empfehlen. **Tropensichere Packung**, daher seit Jahren in der ganzen Welt verbreitet.

Nach Urteil von kompetenten Sachverständigen ist das **Borsäure-Tonfixierbad** absolut unschädlich und gibt bei gutem Auswässern ebenso haltbare Bilder, wie die getrennten Tonbäder, wobei aber der Ton viel brillanter ist.

PREISE:

Schachtel à 10 Patronen für je 125 ccm	Mk. 1.50
Dosen für ¼ Liter-Bad	— 60
Dosen für ½ Liter-Bad	1.10
Dosen für 1 Liter-Bad	2.—

Dr. Krügener's Tonsalz. (Neutrales Tonfixiersalz mit Gold.)



Leicht löslich!
 Brillante Töne!
 Aeusserst ergiebig!
 Haltbare Packung!
 Stets frisch und
 gleichmässig!



Dosen für ¼ Liter	Mk. —.50
Dosen für ½ Liter	— .75
Dosen für 1 Liter	1.10

Für alle
 Celloidin - Papiere
 geeignet.



Goldbad-Patronen für getrennte Tonung und zur Platintonung.

Schachtel à 5 Patronen für je 100 ccm	Mk. 1.50
Schachtel à 5 Patronen für je 250 ccm	3.—

Platin-Tonbad-Patronen

für alle Arten von Mattpapieren und matten Postkarten.

Zur Erzielung braunschwarzer Platintöne nur in der angegebenen Menge Wasser zu lösen.

Wünscht man dagegen blauschwarze bis sammet-schwarze Töne bei reinen Weissen, so tont man die Bilder zuerst mit den oben angeführten Goldbadpatronen.

Schachtel à 5 Patronen für je 150-200 ccm Mk. 1.50



Camera-Uebersicht auf beiden inneren Deckseiten.



NEU!

NEU!

Delta-Schnell-Fixiersalz.

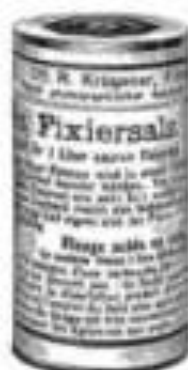
Ein trockenes haltbares Pulver, in Wasser leicht löslich. Die saure Lösung fixiert selbst bei längerem Gebrauch 2 bis 3 mal so schnell wie ein gewöhnlich saures Fixierbad.

Sehr ausgiebig!

Der Inhalt einer Dose genügt für 100 Platten 9×12 resp. 150 Bromsilberbilder.

Dose für 1/2 Liter Schnellfixierbad Mk. --.35.

Dr. Krügener's Saures Fixiersalz in Patronen.



Weisses, haltbares, leicht lösliches Pulver.

Sehr ausgiebig!

Dr. Krügener's saures Fixiersalz ist **doppelt so stark** wie das gewöhnliche Fixiernatron, daher **sehr ausgiebig** und sparsam im Gebrauch. In 8 Teilen Wasser gelöst liefert es ein sofort gebrauchsfertiges, saures Fixierbad, welches haltbar und auch bei längerem Gebrauch klar bleibt.

Negative und Papiere, die mit organischen Entwicklern hervorgerufen sind, erfordern unbedingt ein saures Fixierbad, da das gewöhnliche Fixierbad sich durch Entwicklerreste bald braun färbt, Farbschleier verursacht und Platten und Papiere verunreinigt.

Patronen für je 125 cem Schachtel à 10 Stück	Mk. 1.50
Dose für 1/2 Liter	" --.16
Dose für 1/4 Liter	" --.25
Dose für 1/8 Liter	" --.33
1/2 kg für 4 bis 5 Liter	1.10
1 kg für 8 bis 10 Liter	2.--

Dr. Krügener's Saures Fixiersalz in granulierter Form.

Beliebter Massenartikel!



Vorzüge: Weisses körniges Pulver, leicht und wasserklar löslich, härtet die Schicht und verhindert Gelbschleier bei Platten, Filmen und Bromsilberpapieren; handliche, elegante Packung, Gebrauchsanweisung **Billig!** deutsch, französisch, englisch.

Karton à 100 gr
für 1/4 bis 1 Liter Lösung
Mk. --.20

Bei 100, 250 und 500 Stück Spezial-Offerte!

Originalkisten à 500 Stück

inklusive Emballage franko! Auf Wunsch mit eigener Firma.

Dr. R. Krügener, Frankfurt a. M.

Camera-Übersicht auf beiden Inneren Deckseiten.



Delta-Blitzlichtpulver

mit Delta-Blitztaschen,
zum Abbrennen ohne Lampe und zur
Erzielung des höchsten Lichteffektes.



Minimale Rauchenwicklung. — Kürzeste Verbrennungsdauer.
Halbbar und absolut gefahrlos in Originalpackung.
Frei von giftigen Verbrennungsprodukten.

Jede Packung enthält ausser Zündpapier und Messglas eine genaue Anleitung für Blitzlichtaufnahmen mit einer Tabelle über die in den verschiedenen Fällen erforderliche Menge Blitzpulver.

10 gr Mk. — 75

Postversand gestattet.

25 gr Mk. 1.50

NEU!

Blitzlicht „Halloh“.

NEU!

Ein neues preiswertes Blitzpulver für Amateure und Fachphotographen mit folgenden Vorzügen:
Lichtstark. — Raucharm. — Rapide Verbrennung. — Keine explosiven Bestandteile.

Versand nur in absolut sicherer, gas. gesch. Original-Packung, welche zum Postversand zugelassen ist.

Preise:	10 gr	25 gr	50 gr	100 gr	250 gr	500 gr
	Mk. — 40	1.—	2.—	8.50	7.50	14.—



D. R. G. M. Delta-Blitztaschen. D. R. G. M.

Zum Abbrennen von Blitzpulver ohne Lampe, in breiter sicherartiger Flamme zur Erzielung des höchsten Lichteffektes.

Gebrauchsanweisung: Die Delta-Blitztaschen werden mit Hilfe des Fadens an einem Stock, Draht oder an einem quer durch das Zimmer gespannten Bindfaden befestigt, mit der nötigen Menge Blitzpulver gefüllt und an dem Zünder unten angezündet, worauf nach kurzer Zeit die Entzündung erfolgt.

Praktisch! Bequem! Billig! Grösse I Dtd. Mk. — 50
II „ „ „ — 80

Delta-Autochrom-Garnitur

nach Lumière.

Zur Herstellung farbiger Bilder auf Autochrom-Platten.

Diese Garnitur enthält alle erforderlichen Chemikalien nebst Messgläsern, Plattenheber, Plattenhalter und eine ausführliche Tabelle über den ganzen Arbeitengang mit genauer Zeitangabe der einzelnen Bäder nebst ausführlicher Abhandlung über die Vermeidung der häufigsten Fehler. (IV. Auflage.)

Mk. 4.50

NEU! Vereinfachte Delta-Autochrom-Garnitur NEU!

nach Dr. R. Krügener.

Diese neue, vereinfachte Methode (nur 4 Bäder — keine Verstärkung) liefert Bilder von brillanter Farbe und grosser Naturtreue und ist ihrer Einfachheit halber dem Lumière'schen Verfahren vorzuziehen. Ausstattung komplett wie oben.

Mk. 8.—

Sämtliche Chemikalien in reinster Form, speziell für das Autochrom-Verfahren, werden auch einzeln geliefert.

Passende Cassetten und Adapter für Platten und Films sowie Zubehör

Sucht man vollständig für jede Camera in derjenigen senkrechten Kolonne, über welche die Bildgröße der Camera angegeben ist.

	Seite	Platten							Roll-	Roll-	Roll-
		6×9	9×12	9×14	10×15	12×18	13×17	4,5×18	Film 8×11	Film 9×14	Film 11×14,5
		Mk.	Mk.	Mk.	Mk.	Mk.	Mk.	Mk.	Mk.	Mk.	
Platten-Cassetten.											
Einfache Deltacassette	4	—	1.20	1.00	1.90	—	1.90	—	—	—	
3 einfache Deltacassetten in gew. Envel.		—	4.50	5.00	6.90	—	6.70	—	—	—	
Feine Deltacassette	4	1.60	1.60	1.90	2.20	—	—	1.10	1.00	1.00	
3 feine Deltacassetten in gew. Enveloppe		5.40	5.40	6.50	7.80	—	7.60	—	5.40	6.20	
3 „ „ „ Falten-Envel.		—	5.80	—	—	—	—	—	5.80	—	
3 „ „ „ Saffian-Envel.		—	7.60	9.70	11.60	—	—	—	7.60	—	
Krügener Cassette	5	—	2.—	—	—	—	—	—	—	—	
3 Krügener Cassetten in Saffian-Envel.		—	9.—	—	—	—	—	—	—	—	
Doppel-Cassetten: 13×18 matt		—	—	—	—	7.—	—	—	—	—	
13×18 poliert		—	—	—	—	9.—	—	—	—	—	
Delta-Cassetten in Messing		—	3.20	3.80	4.40	—	—	—	—	—	
Enveloppes.											
Gewöhnliches Enveloppe		—	.60	.80	1.20	—	1.—	—	—	—	
Falten-Enveloppe 3teilig		—	1.20	—	—	—	—	—	—	—	
Falten-Enveloppe 4teilig		—	1.50	—	—	—	—	—	—	—	
Saffianleder-Enveloppe		—	3.—	4.—	5.—	—	—	—	—	—	
Mattscheiben.											
Mattscheibe mit Pergamoid-Lichtschirm		—	4.—	—	—	—	—	—	4.—	—	
Mattscheibe mit 4teil. Lederlichtschirm		—	5.—	5.50	—	—	—	5.—	5.—	5.50	
Film-Pack-Cassetten für Promo-, Presso- und Zickzack-Film-Packs.											
Film-pack-Cassetten aus Schwarzblech	5	—	5.—	5.50	—	—	—	—	5.—	5.50	
Film-pack-Cassetten aus Aluminium	6	—	8.—	8.50	—	—	—	—	8.—	8.50	
Film-pack-Cassetten mit Lederbezug	6	10.—	10.—	10.50	12.—	21.—	—	10.—	10.—	10.50	
Film-pack-Cassetten, hochfeine Ansl.	6	—	15.—	—	—	—	—	—	15.—	—	
Einzige 9×12 für Film-pack-Cass. 13×18	6	—	—	—	—	6.50	—	—	—	—	
Cassetten für Einzel-Packungen von Films und Platten.											
Agfa-Cassette 9×12	6	—	70.—	—	—	—	—	—	—	—	
Houghton-Adapter 9×12 u. Mattscheibe	7	—	15.—	—	—	—	—	—	—	—	
Ledertaschen.											
Ledertasche, hochfein		5.—	10.—	11.—	12.—	11.—	8.—	8.—	9.—	9.—	
Verschiedenes.											
Filmhalter zum Entwickeln	7	—	25.—	40.—	—	65.—	—	—	25.—	—	
Plattenhalter zum Entwickeln	7	—	12.—	12.—	12.—	12.—	12.—	12.—	12.—	12.—	
Metallauslöser Mk.		2.75									
Metallauslöser für Keolos-Verschluß		3.00									
Garnball zum Anschrauben		—	75.—								
Telephonar f: 9 für Fernanf. S. 9		48.—									
Telephonar f: 3 „ „ S. 9		54.—									
Einzige 9×12 in 13×18 (Pappe) Cass.		—	50.—								
„ 9×12 in 10×14 (Metall) „		—	1.20								
„ 9×12 in 9×14 Cassetten		—	1.50								
„ 3¼×4¼ in 9×12 Cassetten		—	1.—								
„ 6×9 in 9×12 Cassetten		—	75.—								
Ansteckbarer Schlitzverschluß		25.—									
Photometer (siehe Seite 56)		16.50									
Gelbfilter zum Anheben Mk.		4.5									
Iris-Gelbfilter mit verschiebbarer Gelb- scheibe von verlaufender Gelbfärbung		19.5									
Gelbscheibenhalter von Henssrich:											
4¼×4¼ cm		3.4									
6×6 „		4.5									
9×9 „		5.9									
12×12 „		7.6									
Ansteckrahmen 9×12 für verlängerte Brennweite		12.—									
Stativ siehe Seite 56.											

Cameras-Uebersicht.

Auf einer wagrechten Zeile stehen alle Cameras, die dieselbe Ausstattung haben.
 In einer senkrechten Colonne stehen alle Cameras, die dieselbe Bildgröße haben.
 In einer senkrechten Colonne bedeuten die stärkeren Zahlen die Katalog-Nummer und die schwächeren die Seite der Liste.

	6x9	9x12	9x12	9x14	10x15	10x15	10x18	6. Stereo-Cameras		7. Rollfilm-Cameras		
								4,5x10	8,5x17	8x10	10x12,5	9x14
1. Teddy-Cameras (Seite 12-13) (Cameras in einfacher Ausrichtung) Einfachste Ausführung Nr. 20-24	-	209 (12)	-	-	-	-	-	-	-	-	-	-
Erweiterte Ausführung, Verzeichnis I mit Revolver-Nieder Nr. 24-30	-	221 (12)	-	-	-	-	-	-	-	-	-	-
Asia-Verzeichnis II mit Iris und Pergamentrolle, sehr großer Brillenschalter, Fernsco	-	1200 (13)	-	-	1303 (17)	1210 (13)	-	-	-	409 (46)	-	-
Wie vorher und Eisentrieb	-	201 (15)	221 (13)	-	281 (15)	-	-	-	320 (44)	-	-	-
2. Trix-Cameras (Seite 16-22) (Cameras in besserer Ausstattung) Eisentrieb, U-Form-Objektivgehäuse, sehr gr. Brillenschalter, Doppelter Auszug mit Trieb, U-förmiges Objektivgehäuse, sehr großer Brillenschalter	-	200 (17)	-	-	-	-	-	-	-	-	1450 (17)	-
Doppelter Auszug mit Doppeltrieb, neuem U-förmig. Objektivgehäuse etc.	-	1250 (18)	-	-	-	-	-	-	-	-	-	-
Wie vorher, Holzeleg d. Laufbodens, Kolben-Verstell.	-	1200 (17)	-	-	-	-	-	-	-	-	-	-
Wie vorher, Holzeleg d. Laufbodens, Kolben-Verstell.	-	2200 (22)	-	-	-	-	-	-	-	-	-	-
3. Minimum-Cameras (Seite 23-30) (Dünne Cameras mit besonders kleinem Volumen) Ohne Trieb, Aluminiumlaufboden	-	1 (24)	-	-	-	-	-	-	-	-	-	-
Mit kurzem Trieb, Camera aus Aluminium	1970 (31)	11 (25)	-	-	-	-	-	-	-	-	-	-
Wie vorher, neues U-förmiges Objektivgehäuse, sehr großer Sucher, Holzeleg.	-	1281 (27)	-	-	-	-	-	-	-	-	-	-
Doppelt. Auszug m. Iriz, Selbstentz., sonst wie vorher	-	1806 (29)	-	280 (35)	-	-	-	-	-	-	-	-
4. Delta-Superba (Präzisions-Cameras von Nr. 72-87B) Mit einfachem Auszug u. allen Vollkommenheiten Mit doppeltm. Auszug u. allen Vollkommenheiten	-	600 (32)	-	-	-	600 (33)	-	-	-	640 (48)	-	900 (49)
	-	700 (33)	-	-	750 (37)	800 (39)	-	-	-	1500 (51)	-	2180 (51)
5. Spezial-Cameras Vertrieb, mit einem Gebläse geblasenartig	-	2400 (41)	-	-	-	-	-	-	-	-	-	-
Planapp, Stereoscop Camera	-	-	-	-	-	-	2000 (42)	-	-	-	-	-

