

1903

PREISLISTE



AMATEUR-PHOTOGRAPHEN

Heinrich Forchhammer  
Regensburg

1903

Ergebnis Nr. 21

Spezialabteilung:  
Photographische Apparate  
und Bedarfsartikel

## Hand-Cameras „Merkur“



Fig. 1

Fig. 11. Preise ..... f 1.50  
 „ 12 „ „ „ ..... f 2.00

### Fig. 11. Preise 8-11 oder 12-11 cm.

In einer eleganten Ausführung mit 21/2 cm.  
 zwei Linsen, Vervielfachung, Verstellung des Bildes,  
 Verkleinerung  
 für Braun- und Infrarot mit einem Schließmechanismus.  
 zwei Schließstellungen.  
 Dimensionen: 10x10x14 cm. Gewicht: 100 gr.



Fig. 12

### Fig. 12. Preise 8-11 oder 12-11 cm.

Zwei Linsen, Vervielfachung, Schließmechanismus für Braun-  
 Verkleinerung  
 für Braun- und Infrarot mit einem Schließmechanismus.  
 zwei Schließstellungen.  
 Foto-akromatische Linse. Bildes.  
 Dimensionen: 10x10x14 cm. Gewicht: 100 gr.  
 Fig. 12. Preise f 10.00



Fig. 13

Lang-Exposition 8-11 oder 12-11 cm. f 1.50 pro Bildein.

### Fig. 13. Preise 8-11 cm.

In einer eleganten Ausführung mit 21/2 cm.  
 Vervielfachung, Bildes.  
 2 Schließstellungen, 2 Schließstellungen, 2 Linsen.  
 Verkleinerung für Braun- und Infrarot.  
 Dimensionen: 10x12x17 cm. Gewicht: 100 gr.  
 Fig. 13. Preise f 25.00

## Hand-Cameras „Merkur“

### Fig. 14. Preise 8-11 cm.

Erweiterung: Fotoakromatische Linse, zwei Schließstellungen,  
 zwei Linsen, zwei Schließstellungen, Bildes.  
 Verkleinerung für Braun- und Infrarot.  
 Dimensionen: 10x12x16 cm. Gewicht: 100 gr.  
 Fig. 14. Preise f 20.00



Fig. 14

### Fig. 15. Preise 8-11 cm.

Erweiterung: Foto-akromatische  
 zwei Linsen, zwei Schließstellungen mit 21/2 cm.  
 Fig. 15. Preise f 20.00



Fig. 15

## Hand-Camera „Monopol“

### Fig. 17. Preise 8-11 oder 12-11 cm.

Erweiterung: Foto-akromatische Linse,  
 Bildes. Verkleinerung für Braun- und  
 Infrarot. zwei Linsen, Bildes.  
 Schließmechanismus Vervielfachung.  
 Dimensionen: 10x12x16 cm. Gewicht: 100 gr.  
 Fig. 17. Preise f 20.00

Einzelne Camera mit gelbem Filter  
 und Infrarot.

Fig. 17. Preise f 25.00



Fig. 18

Einzelne Camera für Braun- 8-11 cm. f 1.50 pro Bildein.





Fig. 44

## Hand-Camera „Monopol“

Für 12 Negative 12 x 18 mm

Preis: 120,-

Für 12 Negative 12 x 15 mm

Preis: 100,-

Die Hand-Camera „Monopol“ ist eine der besten und einfachsten Hand-Cameras. Sie ist leicht zu bedienen und liefert scharfe, hellere Aufnahmen. Die Hand-Camera „Monopol“ ist eine der besten und einfachsten Hand-Cameras. Sie ist leicht zu bedienen und liefert scharfe, hellere Aufnahmen.

Preis: 120,-

Für 12 Negative 12 x 18 mm

Preis: 100,-

Die Hand-Camera „Monopol“ ist eine der besten und einfachsten Hand-Cameras. Sie ist leicht zu bedienen und liefert scharfe, hellere Aufnahmen.

- 45 Die Hand-Camera „Monopol“ ist eine der besten und einfachsten Hand-Cameras. Sie ist leicht zu bedienen und liefert scharfe, hellere Aufnahmen. Preis: 120,-
- 46 Die Hand-Camera „Monopol“ ist eine der besten und einfachsten Hand-Cameras. Sie ist leicht zu bedienen und liefert scharfe, hellere Aufnahmen. Preis: 100,-
- 47 Die Hand-Camera „Monopol“ ist eine der besten und einfachsten Hand-Cameras. Sie ist leicht zu bedienen und liefert scharfe, hellere Aufnahmen. Preis: 120,-

Die Hand-Camera „Monopol“ ist eine der besten und einfachsten Hand-Cameras. Sie ist leicht zu bedienen und liefert scharfe, hellere Aufnahmen. Preis: 120,-



## Repetir-Camera „Kronke“

Für 12 Negative 12 x 18 mm

Preis: 120,-

Für 12 Negative 12 x 15 mm

Preis: 100,-

Die Hand-Camera „Kronke“ ist eine der besten und einfachsten Hand-Cameras. Sie ist leicht zu bedienen und liefert scharfe, hellere Aufnahmen.

Preis: 120,-

Für 12 Negative 12 x 18 mm

Preis: 100,-

- 48 Die Hand-Camera „Kronke“ ist eine der besten und einfachsten Hand-Cameras. Sie ist leicht zu bedienen und liefert scharfe, hellere Aufnahmen. Preis: 120,-
- 49 Die Hand-Camera „Kronke“ ist eine der besten und einfachsten Hand-Cameras. Sie ist leicht zu bedienen und liefert scharfe, hellere Aufnahmen. Preis: 100,-

Die Hand-Camera „Kronke“ ist eine der besten und einfachsten Hand-Cameras. Sie ist leicht zu bedienen und liefert scharfe, hellere Aufnahmen. Preis: 120,-

## Hand-Camera „Revitas“

Für 12 oder 24 Negative 9 x 12 mm

Preis: 120,-

Für 12 oder 24 Negative 9 x 10 mm

Preis: 100,-

Die Hand-Camera „Revitas“ ist eine der besten und einfachsten Hand-Cameras. Sie ist leicht zu bedienen und liefert scharfe, hellere Aufnahmen. Die Hand-Camera „Revitas“ ist eine der besten und einfachsten Hand-Cameras. Sie ist leicht zu bedienen und liefert scharfe, hellere Aufnahmen.

Preis: 120,-

Für 12 oder 24 Negative 9 x 12 mm

Preis: 100,-

Die Hand-Camera „Revitas“ ist eine der besten und einfachsten Hand-Cameras. Sie ist leicht zu bedienen und liefert scharfe, hellere Aufnahmen. Die Hand-Camera „Revitas“ ist eine der besten und einfachsten Hand-Cameras. Sie ist leicht zu bedienen und liefert scharfe, hellere Aufnahmen.

Preis: 120,-

Für 12 oder 24 Negative 9 x 12 mm

Preis: 100,-



Fig. 45

## Zeus-Spiegel-Camera

Für 12 Negative 9 x 12 mm

Die billigste und präziseste Spiegel-Hand-Camera

Preis: 120,-

Für 12 Negative 9 x 12 mm

Preis: 100,-

Die Hand-Camera „Zeus-Spiegel“ ist eine der besten und einfachsten Hand-Cameras. Sie ist leicht zu bedienen und liefert scharfe, hellere Aufnahmen. Die Hand-Camera „Zeus-Spiegel“ ist eine der besten und einfachsten Hand-Cameras. Sie ist leicht zu bedienen und liefert scharfe, hellere Aufnahmen.

Preis: 120,-

Für 12 Negative 9 x 12 mm

Preis: 100,-



Fig. 46

Preis: 120,-

Für 12 Negative 9 x 12 mm

Preis: 100,-

**S. S. P. Spiegel - Reflex - Camera S. S. P.**

Modell I für Plattengrößen 9 x 12 cm. Modell II

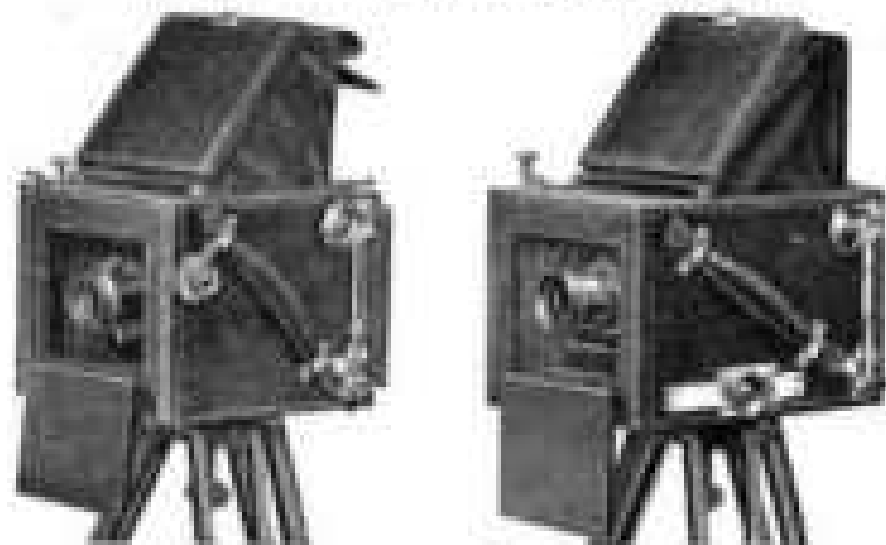


Fig. 21

Fig. 22

Der Spiegel in dieser Camera wendet das Bild durch eine Linse und zeigt es in einer umkehrten oder Photographen-Form auf.

**Vorteile der Camera sind:** — In der Aufnahme — Modell I ist ein neues Verstellwerk, welches durch Drehen des Stativs die Entfernung des Objekts beliebig ändern lässt und die Kamera in der Höhe und Breite beliebig einstellen lässt. — Bei Modell II ist ein Verstellwerk, welches durch Drehen des Stativs die Entfernung des Objekts beliebig ändern lässt und die Kamera in der Höhe und Breite beliebig einstellen lässt.

**Modell II unterscheidet sich von vorhergehenden dadurch:** — Das Verstellwerk ist durch Drehen des Stativs in der Höhe und Breite beliebig einstellen lässt. — Die Kamera ist durch Drehen des Stativs in der Höhe und Breite beliebig einstellen lässt.

Die Camera Modell II wird ohne Objektiv geliefert.

**In dieser Camera sind alle Werkzeuge für die Aufnahme des Bildes und die Entwicklung des Bildes enthalten.**

<b>Preise:</b>	No. 12	Die neue Spiegel-Camera (Modell I)	72
	No. 13	Die neue Spiegel-Camera (Modell II)	80
	No. 14	Die neue Spiegel-Camera (Modell II)	78
	No. 15	Die neue Spiegel-Camera (Modell II)	88
	No. 16	Die neue Spiegel-Camera (Modell II)	92
	Alle Spiegel-Cameras		12
	Alle Spiegel-Cameras mit Fig. 21		15
	Alle Spiegel-Cameras mit Fig. 22		18

**Stereoscop - Hand - Camera**

für Plattengrößen 9 x 12 cm. Gestattet auch Aufnahme 6 x 9 cm.

Größen: 12 x 12 x 12 cm. Gewicht: 100 g.



Fig. 23

Besteht aus zwei optischen Systemen, welche durch eine gemeinsame Linse verbunden sind, um ein stereoskopisches Bild zu erzeugen.



**Preise**

**Alle diese Doppel-Cameras mit Zubehör:**

- No. 17 Die vollständige Apparatur ..... 120
- No. 18 Die Doppel-Camera mit Stativ und Zubehör ..... 100
- No. 19 Die Doppel-Camera mit Stativ und Zubehör ..... 100
- No. 20 Die Doppel-Camera mit Stativ und Zubehör ..... 100
- No. 21 Die Doppel-Camera mit Stativ und Zubehör ..... 100

Alle diese Doppel-Cameras ..... 120



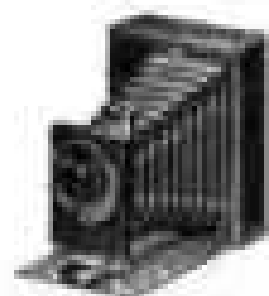


Fig. 106

### Metall-Flach-Camera

Für Plattengröße 9 × 12 cm.

Größen: 100/100 mm. Gewicht: 170 g.

Stapel-Obj. Fovea Technikon.

Bestimmtes für Bild und Schwarz, auch für Objektive.

Mit Fovea-Lichtschildein.

Entwicklungs für hoch und ger.

4 Blende.

Das Schwenken: Schwenk auf alle Ebenen auf hoch und auf Beiseite.

Preis incl. zwei Metallkassetten:

No. 100: J 25.00

### Direkte Camera

mit Hoch- und Querschling des Vorderobjektivs.

Stapel-Obj. Foveatech. Leiffung.

Preis incl. drei Metallkassetten in Stahl: No. 101: J 28.00

Wären drei Metallkassetten in Holz: J 27.00

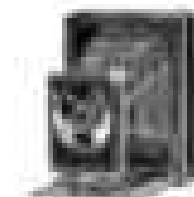


Fig. 107

### Metall-Flach-Camera

Mit drei Metallkassetten in Stahl.

Größen: 100/100 mm. Gewicht: 170 g.

12. abwechselnde Eben.

Stapel-Obj. Fovea Technikon. Bestimmung.

Bestimmung: Schwenk auf hoch und auf Beiseite. Lichtschildein.

### Preis:

No. 106: für Plattengröße 9 × 12 cm ..... J 25.00

„ 107: für Plattengröße 9,2 × 12 cm ..... J 25.00

Wären drei Metallkassetten in Holz: J 24.00

### Metall-Flach-Camera

Für Plattengröße 9 × 12 cm.

Größen: 100/100 mm. Gewicht: 170 g.

Bestimmung: für Bild und Schwarz, auch für Objektive.

Foveatech. Leiffung.

Mit- und Querschling des Vorderobjektivs.

Entwicklungs: zwei Metallkassetten.

### Preis:

No. 108: für Plattengröße 9 × 12 cm ..... J 25.00

„ 109: für Plattengröße 9,2 × 12 cm ..... J 25.00

„ 110: für Plattengröße 9,2 × 12 cm ..... J 25.00

„ 111: für Plattengröße 9,2 × 12 cm ..... J 25.00

Wären drei Metallkassetten in Holz: J 24.00



Fig. 108

### Metall-Flach-Camera

Für Plattengröße 12 × 18 cm.

Mit Hoch- und Querschling des Vorderobjektivs.

Stapel-Obj. Leiffung mit hoch und ger.

Größen: 100/100 mm. Gewicht: 170 g.

No. 112: für Plattengröße 12 × 18 cm ..... J 30.00

„ 113: für Plattengröße 12 × 18 cm ..... J 30.00

Wären drei Metallkassetten in Holz: J 29.00

### Klapp-Camera

Für Plattengröße 9 × 12 cm.

Mit 12 abwechselnden Ebenen. — für Bild und Schwarz geeignet.

Größen: für hoch und ger. 100/100 mm.

Stapel-Obj. Fovea Technikon.

Foveatech. Leiffung.

12 abwechselnde Ebenen für hoch und ger.

Entwicklungs: zwei Metallkassetten.

Bestimmung.

Entwicklungs.

Entwicklungs.

Entwicklungs.

Entwicklungs.

Preis incl. Metallkassetten:

J 25.00



Fig. 109



# Schlitz-Verschluss-Klapp-Camera „Record“

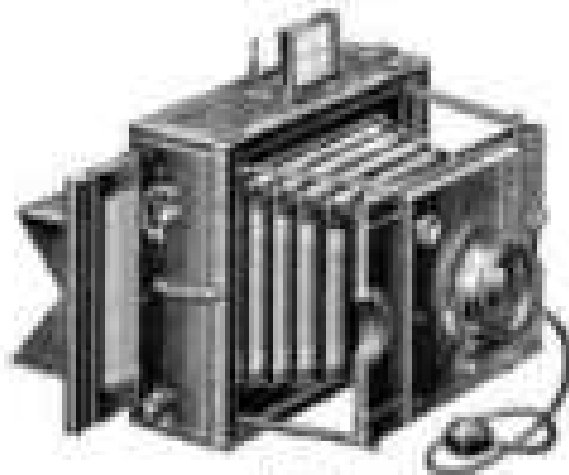


Fig. 100

*Reichert*  
 H. S. P. No. 107000  
**Feinstes, elegantestes Metall**  
 11. Superbelichtung  
 Brennweite: 100 mm  
 mit 2. Brennpunkt 135 mm  
 100 g.  
**Ausgestattet mit dem erstenklassigen Objektiv**



Fig. 101



Fig. 102

Die Reichert-Record-Klapp-Kamera besitzt das ausgezeichnete Schlitzverschluss-System der Marke mit 1/100 Sek. und 1/2000 Sek., und kann von einem Schling- und ohne Schling-Verfahren benutzt werden. Außerdem kann auch noch die Reicht-Record-Kamera nachträglich leicht mit einer selbst gesteuerten, selbsttätigen in der Länge des Lichtstrahls nach Bedarf von 1/10 bis 1/1000 Sek. einstellbaren Verschluss-Apparatur versehen. Selbstverständlich ist die Kamera auch für Schließverschiebung geeignet. Wie immer sind die ausgezeichneten Leistungen von den Reichert-Kameras, ausgestattet mit dem besten ganz transparenten Reichert-Objektiv, voll ausgebildet zu sein, mit einem Schlitzverschluss-Objektiv zu arbeiten. Ausführliche Preisverzeichnisse sind jeder Kamera be-

## Preise der Camera

zum geometrischen Aufbau, bei dem die gelieferten schwarzen Doppel-Quartette oder Lloyd-Nullkomponente No. 999

### Plattengrößen 9 - 12 cm.

Maßeinheiten: 1/10 x 1/10 x 1/10 cm. Gewicht mit Gehäuse: 100 g.

No. 100	Reichert	100
101	Reichert	100
102	Reichert	100
103	Reichert	100
104	Reichert	100
105	Reichert	100
106	Reichert	100
107	Reichert	100
108	Reichert	100
109	Reichert	100
110	Reichert	100
111	Reichert	100
112	Reichert	100
113	Reichert	100
114	Reichert	100
115	Reichert	100
116	Reichert	100
117	Reichert	100
118	Reichert	100
119	Reichert	100
120	Reichert	100

No. 100 Preis gelbes schwarzes Gehäuse ..... 100  
 + 100 Preis gelbes schwarzes Gehäuse-Quartett ..... 100  
 Lloyd-Nullkomponente No. 999 ..... 100

### Plattengrößen 12 - 18 cm.

Maßeinheiten: 1/10 x 1/10 x 1/10 cm. Gewicht mit Gehäuse: 100 g.

No. 101	Reichert	100
102	Reichert	100
103	Reichert	100
104	Reichert	100
105	Reichert	100
106	Reichert	100
107	Reichert	100
108	Reichert	100
109	Reichert	100
110	Reichert	100
111	Reichert	100
112	Reichert	100
113	Reichert	100
114	Reichert	100
115	Reichert	100
116	Reichert	100
117	Reichert	100
118	Reichert	100
119	Reichert	100
120	Reichert	100

No. 101 Preis gelbes schwarzes Gehäuse ..... 100  
 + 100 Preis gelbes schwarzes Gehäuse-Quartett ..... 100  
 Lloyd-Nullkomponente No. 999 ..... 100

Preis der Camera mit Schlitz-Quartette geometrisch mit selbsttätiger in der Länge des Lichtstrahls von 1/10 bis 1/1000 Sek. 100 g. 100





# ★ Film-Cameras ★

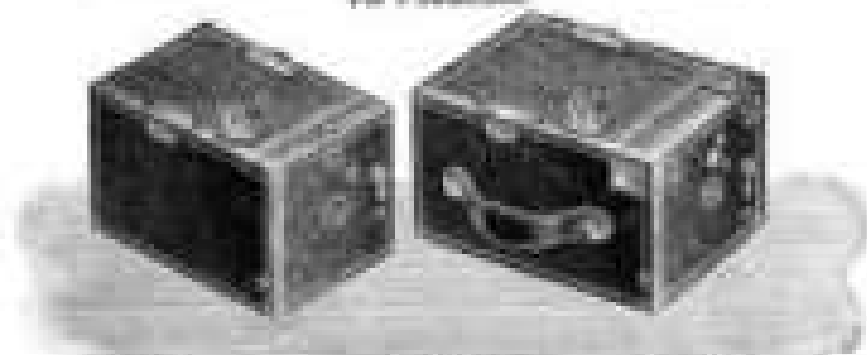
NEUERHEIT

## Cloyd-Camera

NEUERHEIT

Kasten-Film-Camera mit Tageslichtverstellung.

Fig. 1 (siehe unten)



Version I

Fig. 100

Version II

Die Abmessungen sind wie folgt:

- Mit einem Objektiv f = 75 mm
- Mit 120 oder 135 mm Film
- Mit 120 oder 135 mm Film
- Mit 120 oder 135 mm Film
- Gewicht: 120 g
- Preis: 120,-

Die Abmessungen sind wie folgt:

- Mit einem Objektiv f = 75 mm
- Mit 120 oder 135 mm Film
- Mit 120 oder 135 mm Film
- Mit 120 oder 135 mm Film
- Gewicht: 120 g
- Preis: 120,-

## Cloyd-Camera

Die Abmessungen sind wie folgt:

- Mit einem Objektiv f = 75 mm
- Mit 120 oder 135 mm Film
- Mit 120 oder 135 mm Film
- Mit 120 oder 135 mm Film
- Gewicht: 120 g
- Preis: 120,-

Die Abmessungen sind wie folgt:

Preis: 120,-



Fig. 101

## Cloyd-Camera

Kasten-Film-Camera für Aufnahmen 9 x 12 oder 9 x 9 cm.

Mit 120 oder 135 mm Film

Mit einem Objektiv f = 75 mm

Preis: 120,-

Die Abmessungen sind wie folgt:

Die Abmessungen sind wie folgt:

Preis: 120,-



Fig. 102

Die Abmessungen sind wie folgt:

## Cloyd-Camera

Nur für Plattengröße 9 x 9 cm

(9 x 9 cm)

Mit einem Objektiv

Preis: 120,-

Mit einem Objektiv f = 75 mm

Preis: 120,-

Fig. 103

Die Abmessungen sind wie folgt:

Die Abmessungen sind wie folgt:

- 100 Die Abmessungen sind wie folgt: 120,-
- 100 Die Abmessungen sind wie folgt: 120,-
- 100 Die Abmessungen sind wie folgt: 120,-

**Neuer!**

**Cloyd - Camera**

**Guaranteed!**

**Große Aequipe.**  
Für Filmpapier  
18 x 22,5 cm  
mit Platte 4 x 12 cm  
abgebildet

Größe: 100 mm im  
Längsmaß.  
Bei Aufnahme mit  
Platte wird bei Drehen  
weder in die Richtung  
unwahrscheinlicher  
und nicht die Dreh-  
richtung abgedr.



Fig. 408

**Wegene Ausstattung:**  
Festes Gehäuse,  
Fortschiebbares  
Objektiv,  
Such- & Such-  
fern-Verfahren,  
Reichhaltige optische  
Ausstattung,  
Veranschauligung  
Technischer  
Einrichtung.

**Preise:**

No. 408	Bei 12 getrockneten Neg. abgedr.	120,-
409	Bei 12 getrockneten Neg. abgedr. 1/2	130,-
410	Bei 12 getrockneten Neg. abgedr. 1/2 abgedr. 1/2	140,-
411	Bei 12 getrockneten Neg. abgedr. 1/2	150,-

Die ganze Ausstattung mit Stativ und drei Wechseln in 120,-

**Cloyd - Camera**

**Für Streifen-Abnahme 3 x 11 cm**

Die Aufnahme von  
Kontaktpapier 3 x 11 cm  
ausgeführt (1/2 x 1/2)  
Kontakte werden  
nicht abgedr.

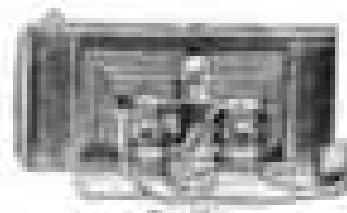


Fig. 409

**Weg. Aequi.**  
Reichhaltige optische  
Ausstattung,  
Such- & Such-  
fern-Verfahren,  
Reichhaltige optische  
Ausstattung

Größe: 100 mm im Längsmaß, bei Aufnahme mit Platte wird bei Drehen weder in die Richtung unwahrscheinlicher und nicht die Drehrichtung abgedr.

**PREISE:**

No. 409	Bei 12 getrockneten Neg. abgedr.	120,-
412	Bei 12 getrockneten Neg. abgedr. 1/2 abgedr. 1/2	130,-
413	Bei 12 getrockneten Neg. abgedr. 1/2 abgedr. 1/2	140,-

Die ganze Ausstattung mit Stativ und drei Wechseln in 120,-



Fig. 410

**Dieselbe Camera in kleiner  
eingerüsteter Ausattung**

mit Stativ, Stativ, Such- & Such-  
fern-Verfahren

**PREISE:**

No. 414	Bei 12 getrockneten Neg. abgedr.	120,-
415	Bei 12 getrockneten Neg. abgedr. 1/2	130,-
416	Bei 12 getrockneten Neg. abgedr. 1/2	140,-
417	Bei 12 getrockneten Neg. abgedr. 1/2	150,-
418	Bei 12 getrockneten Neg. abgedr. 1/2	160,-

Stativ	120,-
Such- & Such-fern-Verfahren	130,-
Reichhaltige optische Ausstattung	140,-
Reichhaltige optische Ausstattung	150,-
Reichhaltige optische Ausstattung	160,-

Die ganze Ausstattung mit Stativ und drei Wechseln in 120,-

**Neuer!**

Die Aufnahme von  
Kontaktpapier  
18 x 22,5 cm  
abgebildet



Fig. 411

**Weg. Ausstattung:**  
Festes Gehäuse,  
Such- & Such-  
fern-Verfahren,  
Reichhaltige optische  
Ausstattung  
mit Stativ und Stativ  
mit Stativ und Stativ  
mit Stativ und Stativ

Größe: 100 mm im Längsmaß

Bei Aufnahme mit Platte wird bei Drehen weder in die Richtung unwahrscheinlicher und nicht die Drehrichtung abgedr.

**PREISE:**

No. 411	Bei 12 getrockneten Neg. abgedr.	120,-
412	Bei 12 getrockneten Neg. abgedr. 1/2	130,-
413	Bei 12 getrockneten Neg. abgedr. 1/2	140,-

Die ganze Ausstattung mit Stativ und drei Wechseln in 120,-



